

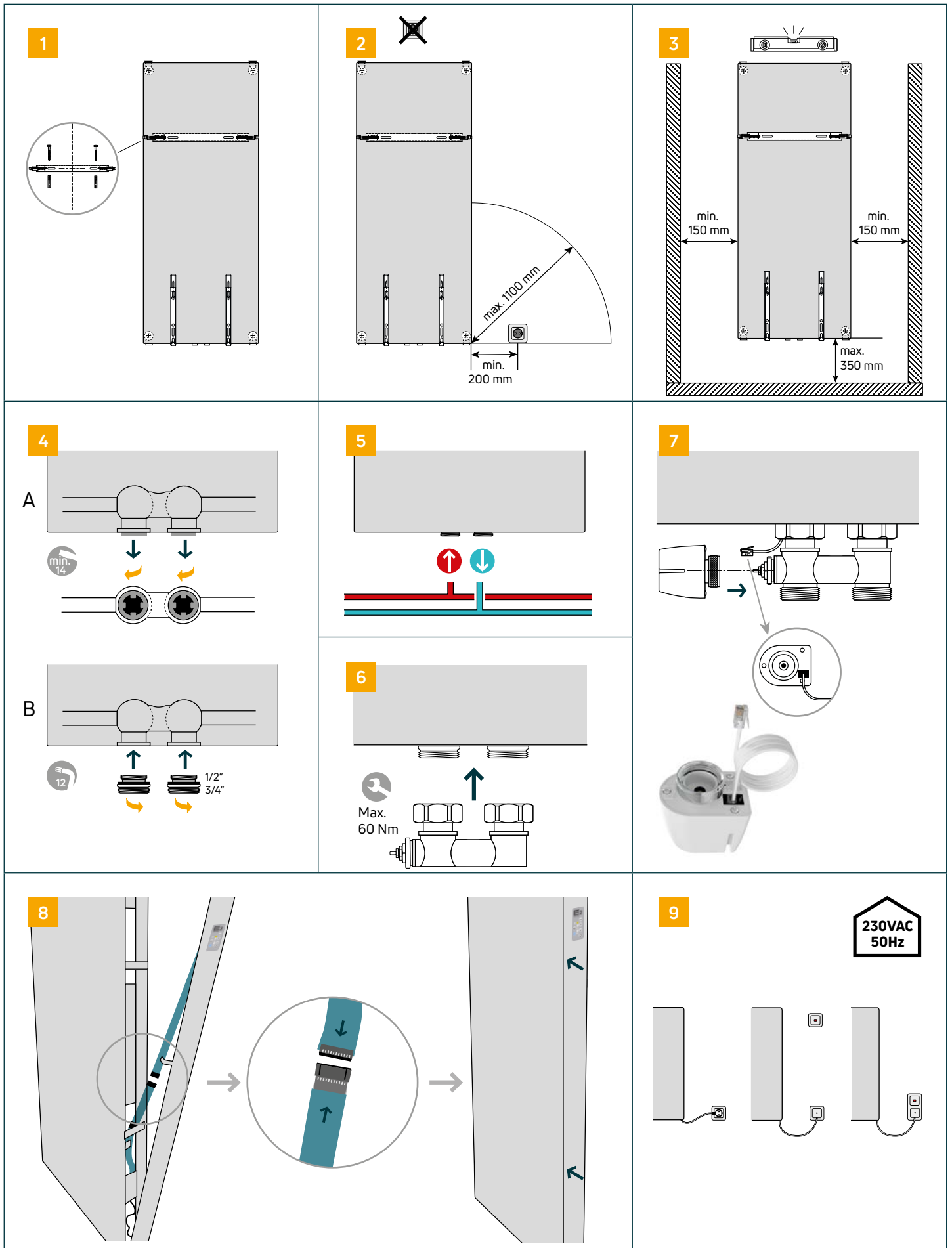
# ULOW E2 V



max. 60°

6 bar max.

230VAC  
50Hz



## Belangrijke aanwijzingen

(NL)

ATTENTIE: Voor een correcte installatie van de radiatoren is het belangrijk dat de radiator zo wordt gemonteerd, zodat deze voor het beoogde doel en een te voorzien verkeerd gebruik wordt geïnstalleerd. Verschillende items moeten worden nagegaan voordat ze zijn voltooid, inclusief de methode om de radiator aan de muur te bevestigen, de aard en toestand van de muur zelf en eventuele extra krachten of gewichten.

In ieder geval wordt sterk aanbevolen dat de installatie wordt uitgevoerd door een goed opgeleide monteur of gekwalificeerde vakman, met behulp van geschikt bevestigingsmateriaal.

De installatie en inbedrijfstelling van uw Ulow-E2 V lage temperatuur radiator moet worden uitgevoerd door een geautoriseerd gespecialiseerd bedrijf. Bij de installatie moet rekening worden gehouden met de relevante normen. Voordat u met de installatie begint moet u rekening houden met de instructies onder „BELANGRIJKE AANWIJZINGEN“ vermelde punten.

- Het apparaat mag alleen door een erkende installateur gemonteerd worden.
- De montage van het apparaat mag niet direct onder een wandcontactdoos plaatsvinden.
- In bad- en doucheruimten moeten de apparaten zodanig worden geïnstalleerd dat schakelaars en andere regel- en besturingsinrichtingen door een persoon die het bad of douche gebruikt, niet kunnen worden aangeraakt.
- Bij beschadiging van de aansluitingleiding van het apparaat mag deze alleen door de fabrikant vervangen worden.
- Let op! Om oververhitting te voorkomen, mag de radiator uit veiligheidstechnische redenen niet geheel afgedekt worden.
- Na de montage van het apparaat moet de stekker toegankelijk zijn.
- Bij toestellen zonder ingebouwde AAN-UIT schakelaar, is een scheiding van alle polen van het net met een contactopening van minstens 3 mm breed of een scheiding van het net door middel van een stekker noodzakelijk.
- Bij de keuze van de installatieplaats zijn de plaatselijke of de nationale elektrotechnische veiligheidsvoorschriften op te volgen.
- Dit apparaat kan door kinderen vanaf 8 jaar en ouder en door personen met verminderde fysieke, zintuiglijke of mentale bekwaamheden of gebrek aan ervaring en kennis worden gebruikt, als er wordt op toegezien of aangaande het veilig gebruik van het apparaat worden aangeleerd en de daaruit resulterende gevaren begrijpen. Kinderen mogen niet met het apparaat spelen. Reinigingen en onderhoud door de gebruiker mogen niet zonder toezicht door kinderen worden uitgevoerd.

- Aantal ventilatoren =

Bouwlengte (mm)	Ventilatoren
450	2x3
600	2x4
750	2x6

- Gebruik voor de reiniging van het apparaat geen schurend poetsmiddel of kleur verdunners!
- Bij het installeren van de radiatoren moeten de volgende normen in acht worden genomen:
  - DIN 55900: Sproeigebied in natte ruimtes
  - VDI 2035: Voorkoming van schade in warmwaterverwarmings-systemen
  - DIN 18017 deel 3: Ventilatie van badkamers en toiletten zonder ramen
  - EN 14336: Verwarmingssystemen in gebouwen, installaties en acceptatie van warmwaterverwarmingssystemen

## Consignes importantes

(FR)

ATTENTION! Lors de l'installation de votre radiateur, veillez à ce que la bonne fixation murale livrée avec l'appareil soit utilisée. La fixation murale doit être correctement installée afin d'éviter toutes erreurs de montage. Avant de raccorder votre appareil, il est important de porter une précaution particulière à : la méthode de montage de la console murale, la nature et la qualité du mur, les différences forces exercées sur l'appareil ainsi que son poids.

Il est fortement recommandé que l'installation soit effectuée par un professionnel ou une personne qualifiée à cet effet utilisant les fixations livrées avec l'appareil.

Les appareils doivent être installés conformément à la norme

NF C 15 100 et aux règles de l'art. Les appareils doivent être montés par un professionnel agréé. L'installation doit être conforme aux normes en vigueur de sécurité électrique et aux règles de l'art du pays dans lequel il est mis en œuvre.

- Faire installer le radiateur par un technicien agréé.
- Eviter de fixer le radiateur directement sous une prise murale.
- Lors de l'installation d'un radiateur dans une salle de bains, veiller à ce que la personne dans la salle de bains ne puisse entrer en contact avec les interrupteurs ou autres dispositifs de commande ou de régulation.
- En cas de détérioration du câble électrique du radiateur, faire remplacer ce dernier par le fabricant uniquement.
- Attention! Ne pas couvrir entièrement le radiateur, afin d'éviter toute surchauffe. Après l'installation du radiateur, la prise doit rester accessible.
- Pour les radiateurs sans interrupteur MARCHE-ARRÊT, une séparation des contacts, d'une largeur de 3 mm minimum, ou une séparation du réseau au moyen d'une fiche est nécessaire.

- L'installation doit être conforme aux normes en vigueur de sécurité électrique et aux règles de l'art du pays dans lequel il est mis en œuvre.
- Cet appareil n'est pas prévu pour être utilisé par des enfants de moins de 8 ans ou des personnes dont les capacités physiques, sensorielles ou mentales sont réduites ou dénuées d'expérience ou de connaissance, sauf si elles ont pu bénéficier, par l'intermédiaire d'une personne responsable de leur sécurité, d'une surveillance ou d'instructions préalables concernant l'utilisation de l'appareil. Il convient de surveiller les enfants pour s'assurer qu'ils ne jouent pas avec l'appareil. Le nettoyage ainsi que l'entretien de l'appareil ne doit pas être fait par un enfant sans surveillance.

- Nombre de ventilateurs =

Longueur (mm)	Ventilateurs
450	2x3
600	2x4
750	2x6

- Lors du nettoyage, éviter les produits abrasifs et les solvants, même dilués.
- Les normes suivantes doivent être respectées lors du montage du radiateur:
  - DIN 55900: Pulvérisation dans les pièces humides
  - VDI 2035: Prévention des dommages dans les installations avec systèmes de chauffage à eau chaude
  - DIN 18017 Partie 3: Ventilation des salles de bains et des toilettes sans fenêtres
  - EN 14336: Système de chauffage dans les bâtiments, Installation et commissionnement des systèmes de chauffage à eau

### Important notes

(EN)

**WARNING:** In order to assemble the radiator correctly, it is important that the mounting be carried out according to the intended use and configured for a possible misuse. Before completion of the assembly several points must be considered, including the mounting method for the assembly of the radiator on the wall, the type and characteristics of the wall itself, as well as respective additional forces and weights.

In every case it is strongly recommended that the assembly be carried out by a properly trained assembler or qualified craftsman, and that a suitable mounting material is used. The installation and initial operation of your Ulow-E2 V temperature radiator should be carried out by an approved specialist company. During the installation the relevant standards and/or the ÖVE and VDE regulations should be observed. Before beginning assembly please follow the points below under

### "IMPORTANT NOTES".

- The appliance must only be fitted by a qualified expert.
- The appliance must not be fitted directly under a wall socket.
- Install the appliances in bathrooms or shower rooms so that a person using the bath or shower cannot touch switches and other controls.
- If the appliance connector lead is damaged, it must only be replaced by the manufacturer.
- Important! To avoid overheating, the radiator must never be completely cover for safety reasons.
- After fitting the appliance, the fuse spur must be accessible.
- Appliances without an integrated OFF-ON switch require all-pole separation from the mains with a minimum contact separation of 3 mm or separation from the mains by means of a plug.
- When choosing the installation location, and when installing to an earthed safety socket, observe local and national electrical safety rules such as ÖVE and VDE.
- This appliance may be used by children aged 8 or older and by people with impaired physical, sensory or mental abilities or a lack of experience and knowledge if they are supervised or instructed with regard to safe use of the appliance and understand the resulting risks. Children must not play with the appliance. Children must not perform cleaning or user maintenance without supervision.

- Number of fans =

Overall length (mm)	Fans
450	2x3
600	2x4
750	2x6

- Do not use any abrasive cleaning agents or paint thinners for cleaning!
- The following standards must be adhered to when installing radiators:
  - DIN 55900: Spraying area in wet rooms
  - VDI 2035: Prevention of damage in water heating installations
  - DIN 18017 Part 3: Ventilation of bathrooms and toilets without windows
  - EN 14336: Heating systems in buildings. Installation and commissioning of water based heating systems

### Wichtige hinweise

(DE)

**ACHTUNG:** Für eine richtige Montage der Heizkörper ist es wichtig, dass die Befestigung des Heizkörpers entsprechend ausgeführt wird, so dass diese für den Verwendungszweck und eine vorhersehbare Fehl-

wendung ausgelegt ist. Vor Abschluss der Montage müssen mehrere Punkte berücksichtigt werden, einschließlich der Befestigungsmethode zur Montage des Heizkörpers an der Wand, Art und Beschaffenheit der Wand selbst sowie jegliche zusätzliche Kräfte oder Gewichte. Es wird in jedem Fall dringend empfohlen, dass die Montage von einem entsprechend geschulten Monteur oder einem befähigten Handwerker ausgeführt und dabei geeignetes Befestigungsmaterial verwendet wird. Die Installation und Inbetriebnahme Ihres Ulow-E2 V Tiefemperaturheizkörper ist von einer zugelassenen Fachfirma durchzuführen. Bei der Installation sind die einschlägigen Normen bzw. ÖVE- und VDE-Bestimmungen zu beachten. Vor Montagebeginn berücksichtigen Sie bitte die unter „WICHTIGE HINWEISE“ angeführten Punkte.

- Das Gerät darf nur von einem konzessionierten Fachmann montiert werden.
- Die Montage des Gerätes darf nicht unmittelbar unterhalb einer Wandsteckdose erfolgen.
- In Bade- oder Duschräumen sind die Geräte so zu installieren, dass Schalter und andere Regel- und Steuereinrichtungen von einer Person, die gerade das Bad oder die Dusche benutzt, nicht berührt werden können.
- Bei Beschädigung der Anschlussleitung des Gerätes darf diese nur vom Hersteller ersetzt werden.
- Achtung! Um eine Überhitzung zu vermeiden, darf der Heizkörper aus sicherheitstechnischen Gründen nicht komplett abgedeckt werden.
- Nach der Montage des Gerätes muss der Stecker zugänglich sein.
- Bei Geräten ohne eingebautem AUS-EIN Schalter, ist eine allpolige Trennung vom Netz mit Kontaktöffnungsweite von mind. 3 mm oder eine Trennung vom Netz mittels Stecker erforderlich.

- Bei der Wahl des Anbringungsortes, sowie bei einer Schuko-Steckdoseninstallation, sind die örtlichen bzw. die nationalen elektrotechnischen Sicherheitsvorschriften wie ÖVE und VDE zu beachten.
- Dieses Gerät kann von Kindern ab 8 Jahren und darüber sowie von Personen mit verringerten physischen, sensorischen oder mentalen Fähigkeiten oder Mangel an Erfahrung und Wissen benutzt werden, wenn sie beaufsichtigt oder bezüglich des sicheren Gebrauchs des Gerätes unterwiesen wurden und die daraus resultierenden Gefahren verstehen. Kinder dürfen nicht mit dem Gerät spielen. Reinigungen und Benutzerwartung dürfen von Kindern ohne Beaufsichtigung nicht durchgeführt werden.

- Anzahl der Lüfter =

Baulänge (mm)	Lüfter
450	2x3
600	2x4
750	2x6

- Für die Gerätereinigung keine scheuernden Putzmittel bzw. Farbverdünnungen verwenden!
- Folgende Normen sind bei der Montage der Heizkörper unbedingt einzuhalten:
  - DIN 55900: Sprühbereich in Nassräumen
  - VDI 2035: Vermeidung von Schäden in Warmwasserheizungsanlagen
  - DIN 18017 Teil 3: Lüftung von Bädern und Toiletten ohne Fenster
  - EN 14336: Heizungsanlagen in Gebäuden, Installationen und Abnahme der Warmwasserheizungsanlagen