

Aura Comfort WKF/WKH

GRZEJNIKI KONWEKTOROWE

KARTA KATALOGOWA

AURA COMFORT

Grzejniki Aura Comfort mają uniwersalne zastosowanie w budynkach biurowych, ogrodach zimowych lub witrynach sklepowych w szczególności w pomieszczeniach o dużym przeszkleniu. Elementem grzejnym jest miedziano-aluminiowy wymiennik ciepła ukryty w estetycznej obudowie stalowej, od góry osłonięty kratką z duraluminium. Obudowa grzejników Aura nie nagrzewa się bezpośrednio od czynnika grzewczego, co zapobiega utracie energii poprzez promieniowanie do powierzchni szklanych, obniżając tym samym koszty eksploatacyjne. Całość mocowana jest do podłogi przy użyciu estetycznych konsol montażowych. Grzejniki Aura Comfort produkowane są w 265 standardowych typach.

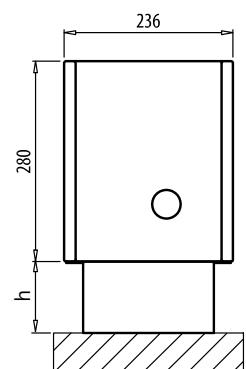
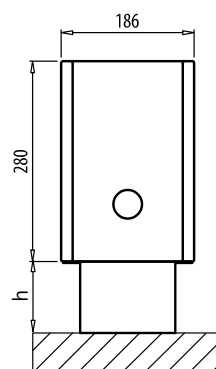
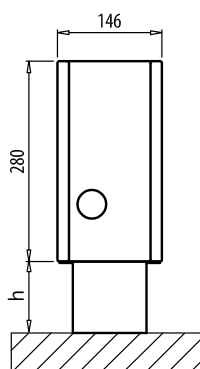
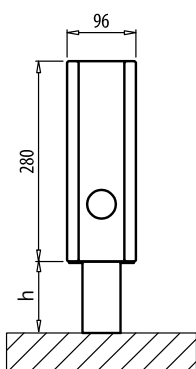
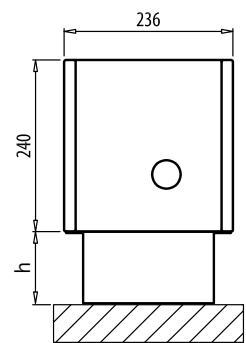
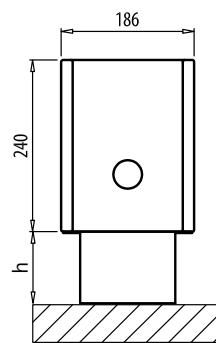
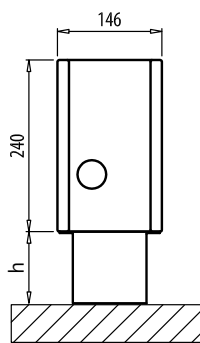
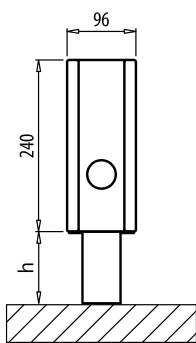
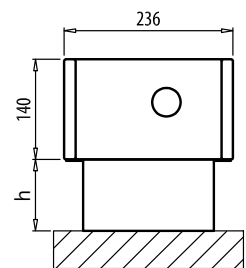
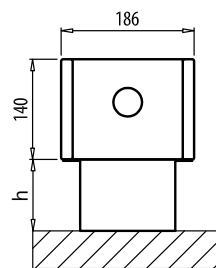
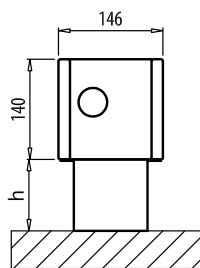
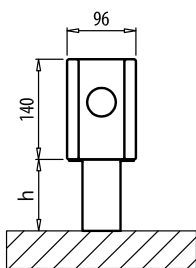
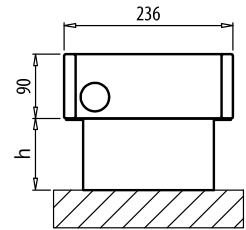
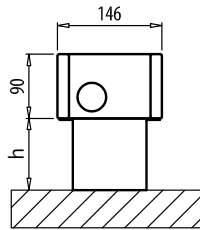
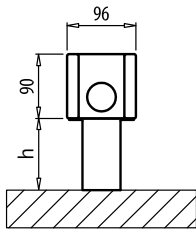
dane techniczne

- Szerokość : 96, 146, 186, 236 mm
- Długość : od 600 do 2900 mm
- Wysokość : 90, 140, 240, 280 mm
- Przyłącza wodne : 2 x G 1/2" - gwint wewnętrzny
- Ciśnienie robocze : 10 bar
- Temperatura maksymalna : 110 °C
- Ciśnienie próbne : 13 bar



- Wyposażenie standardowe :
 - odporny na korozję, miedziano-aluminiowy wymiennik ciepła, posiadający dwa otwory przyłączeniowe z gwintem wewnętrznym G 1/2"
 - obudowa stalowa z górną kratką podłużną z duraluminium
 - komplet wsporników umożliwiających montaż do wykończonej lub niewykończonej podłogi w zależności od wybranej wersji
 - odpowietrznik
 - obudowa stalowa wraz z kratką górną oraz wsporniki montażowe malowane są lakierem proszkowym w kolorze śnieżnobiałym RAL 9016
 - standardowe podłączenie z prawej strony (grzejniki z podłączeniami z lewej strony na zapytanie)
- Wyposażenie opcjonalne :
 - zawór termostatyczny oraz zawór odcinająco-regulacyjny
 - głowica termostatyczna
 - obudowa stalowa z górną kratką oraz wsporniki montażowe w kolorze innym niż śnieżnobiały RAL 9016
 - lakierowany wymiennik ciepła
 - maskownice wsporników montażowych.

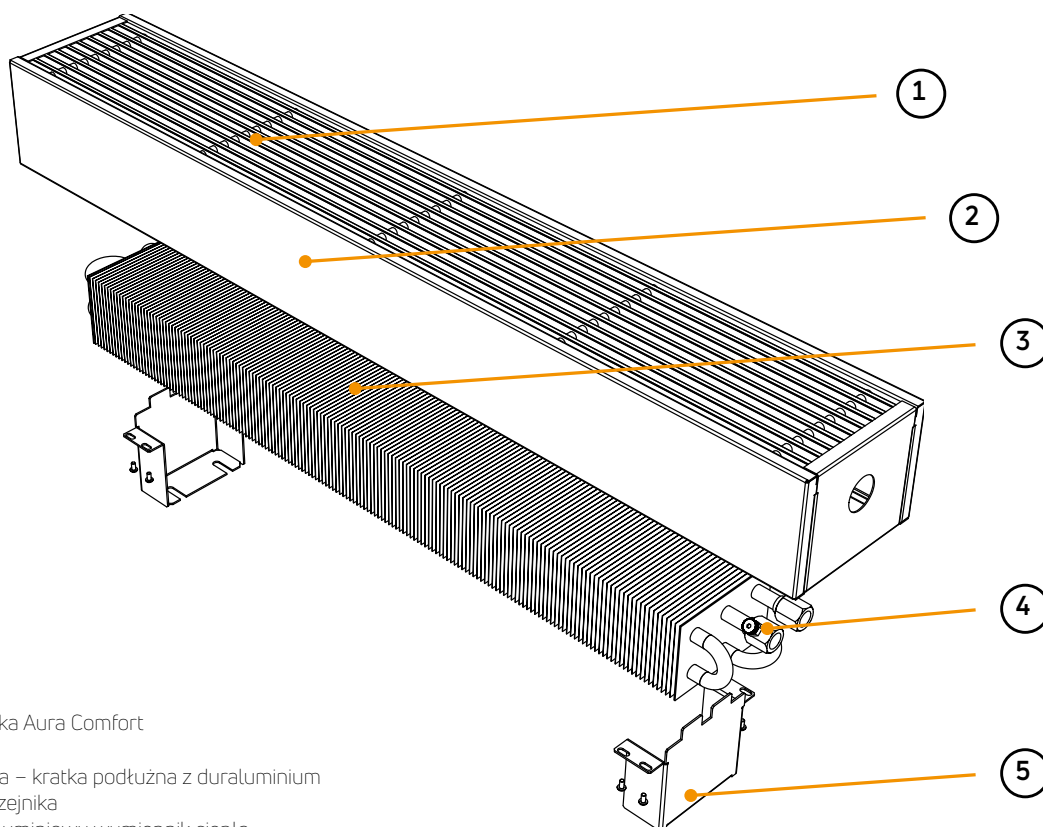
widok z boku



h - odlegość od podłogi

h = 100 mm dla wersji WKF (montaż na gotowej podłodze)

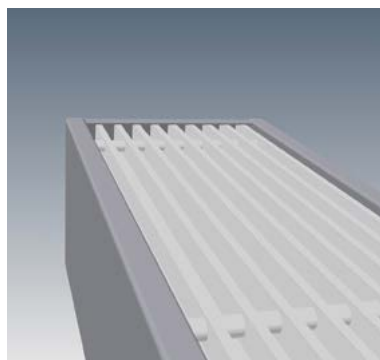
h = 100 - 235 mm dla wersji WKH (montaż na surowej podłodze)



Budowa grzejnika Aura Comfort

- 1 - Ostoną górną – kratka podłużna z duraluminium
- 2 - Obudowa grzejnika
- 3 - Miedziano-aluminiowy wymiennik ciepła
- 4 - Odpowietrznik
- 5 - Wsporniki montażowe

Grzejniki serii Comfort
– kratka podłużna z duraluminium

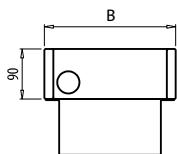


ciężar i pojemność

wysokość	[mm]	90			140				240				280			
szerokość	[mm]	96	146	236	96	146	186	236	96	146	186	236	96	146	186	236
ciężar WKF	[kg/m]	7,1	8,4	10,9	9,0	10,9	12,6	14,4	12,3	14,0	15,8	17,7	13,5	15,2	17,1	19,1
ciężar WKH	[kg/m]	10,7	11,4	13,7	12,2	13,9	15,5	17,2	15,4	17,0	18,7	20,5	16,6	18,2	20,0	21,8
pojemność	[l/m]	0,2	0,4	0,8	0,4	0,7	1,1	1,5	0,4	0,7	1,1	1,5	0,4	0,7	1,1	1,5

wysokość 90 mm

PRZYKŁADOWY OPIS GRZEJNIKA: **AURA WKF 09 100 14 00**



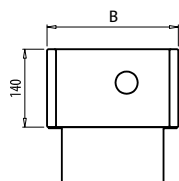
nazwa
wysokość [cm]
długość [cm]
szerokość [cm]
kolor grzejnika



Lc długość całkowita [mm]	parametry $t_z / t_p / t_1$ [°C]	B - szerokość [mm]		
		96	146	236
600	75/65/20 55/45/20	109 54	245 121	549 271
700	75/65/20 55/45/20	128 63	286 141	640 316
800	75/65/20 55/45/20	145 72	326 161	732 361
900	75/65/20 55/45/20	164 81	368 182	824 407
1000	75/65/20 55/45/20	182 90	408 201	915 451
1100	75/65/20 55/45/20	200 99	449 222	1006 496
1200	75/65/20 55/45/20	219 108	490 242	1098 542
1300	75/65/20 55/45/20	237 117	531 262	1190 587
1400	75/65/20 55/45/20	255 126	571 282	1281 632
1500	75/65/20 55/45/20	273 135	612 302	1373 677
1600	75/65/20 55/45/20	291 144	653 322	1464 722
1800	75/65/20 55/45/20	327 161	734 362	1646 812
2000	75/65/20 55/45/20	364 180	816 403	1830 903
2200	75/65/20 55/45/20		898 443	2013 993
2400	75/65/20 55/45/20		979 483	2196 1083
2600	75/65/20 55/45/20		1061 523	2379 1174
2800	75/65/20 55/45/20		1176 580	2604 1285
2900	75/65/20 55/45/20		1233 608	2764 1364

Moc cieplna grzejników [W] według normy PN-EN 442 dla parametrów 75/65/20 °C i 55/45/20 °C.

Dopłaty dla grzejników kolorowych - patrz strona 19. Wszystkie grzejniki Aura dostępne na zamówienie.



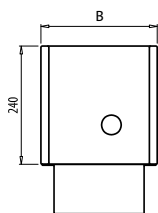
PRZYKŁADOWY OPIS GRZEJNIKA: **AURA WKF 14 100 19 00**

nazwa _____
 wysokość [cm] _____
 długość [cm] _____
 szerokość [cm] _____
 kolor grzejnika _____

Lc długość całkowita [mm]	parametry $t_z / t_p / t_l$ [°C]	B - szerokość [mm]			
		96	146	186	236
600	75/65/20 55/45/20	197 97	379 187	554 273	722 356
700	75/65/20 55/45/20	229 113	442 218	647 319	842 415
800	75/65/20 55/45/20	262 129	506 250	739 365	963 475
900	75/65/20 55/45/20	295 146	569 281	832 410	1083 534
1000	75/65/20 55/45/20	328 162	632 312	924 456	1203 594
1100	75/65/20 55/45/20	360 178	695 343	1016 501	1324 653
1200	75/65/20 55/45/20	393 194	758 374	1108 547	1444 712
1300	75/65/20 55/45/20	431 213	834 411	1220 602	1591 785
1400	75/65/20 55/45/20	469 231	909 448	1332 657	1737 857
1500	75/65/20 55/45/20	507 250	985 486	1444 712	1884 929
1600	75/65/20 55/45/20	544 268	1060 523	1556 768	2030 1002
1800	75/65/20 55/45/20	619 305	1211 597	1779 878	2322 1146
2000	75/65/20 55/45/20	695 343	1363 672	2003 988	2615 1290
2200	75/65/20 55/45/20	770 380	1514 747	2227 1099	2908 1435
2400	75/65/20 55/45/20	847 418	1666 822	2451 1209	3200 1579
2600	75/65/20 55/45/20	925 456	1818 897	2675 1320	3493 1723
2800	75/65/20 55/45/20	1008 497	1988 981	2912 1437	3780 1865
2900	75/65/20 55/45/20	1041 514	2047 1010	3010 1485	3931 1939

Moc cieplna grzejników [W] według normy PN-EN 442 dla parametrów 75/65/20 °C i 55/45/20 °C.

Dopłaty dla grzejników kolorowych - patrz strona 19. Wszystkie grzejniki Aura dostępne na zamówienie.



PRZYKŁADOWY OPIS GRZEJNIKA : **AURA WKF 24 100 19 00**

nazwa

wysokość [cm]

długość [cm]

szerokość [cm]

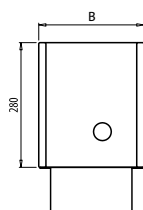
kolor grzejnika



Lc długość całkowita [mm]	parametry $t_z / t_p / t_1$ [°C]	B - szerokość [mm]			
		96	146	186	236
600	75/65/20 55/45/20	268 132	515 254	753 371	982 484
700	75/65/20 55/45/20	311 153	601 297	880 434	1145 565
800	75/65/20 55/45/20	356 176	688 339	1005 496	1310 646
900	75/65/20 55/45/20	401 198	774 382	1132 558	1473 727
1000	75/65/20 55/45/20	446 220	860 424	1257 620	1636 807
1100	75/65/20 55/45/20	490 242	945 466	1382 682	1801 889
1200	75/65/20 55/45/20	534 263	1031 509	1508 744	1964 969
1300	75/65/20 55/45/20	586 289	1134 559	1660 819	2163 1067
1400	75/65/20 55/45/20	638 315	1237 610	1812 894	2362 1165
1500	75/65/20 55/45/20	689 340	1340 661	1964 969	2562 1264
1600	75/65/20 55/45/20	740 365	1443 712	2116 1044	2761 1362
1800	75/65/20 55/45/20	842 415	1648 813	2420 1194	3158 1558
2000	75/65/20 55/45/20	945 466	1854 915	2724 1344	3556 1754
2200	75/65/20 55/45/20	1047 517	2059 1016	3029 1494	3955 1951
2400	75/65/20 55/45/20	1152 568	2266 1118	3333 1644	4352 2147
2600	75/65/20 55/45/20	1258 621	2473 1220	3638 1795	4750 2343
2800	75/65/20 55/45/20	1372 677	2688 1326	3953 1950	5162 2547
2900	75/65/20 55/45/20	1416 699	2784 1373	4094 2020	5346 2637

Moc cieplna grzejników [W] według normy PN-EN 442 dla parametrów 75/65/20 °C i 55/45/20 °C.

Dopłaty dla grzejników kolorowych - patrz strona 19. Wszystkie grzejniki Aura dostępne na zamówienie.



PRZYKŁADOWY OPIS GRZEJNIKA: **AURA WKF 28 100 19 00**

nazwa

wysokość [cm]

długość [cm]

szerokość [cm]

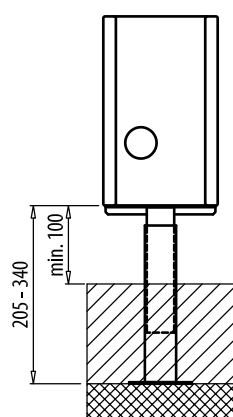
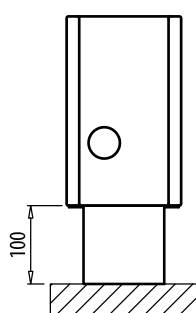
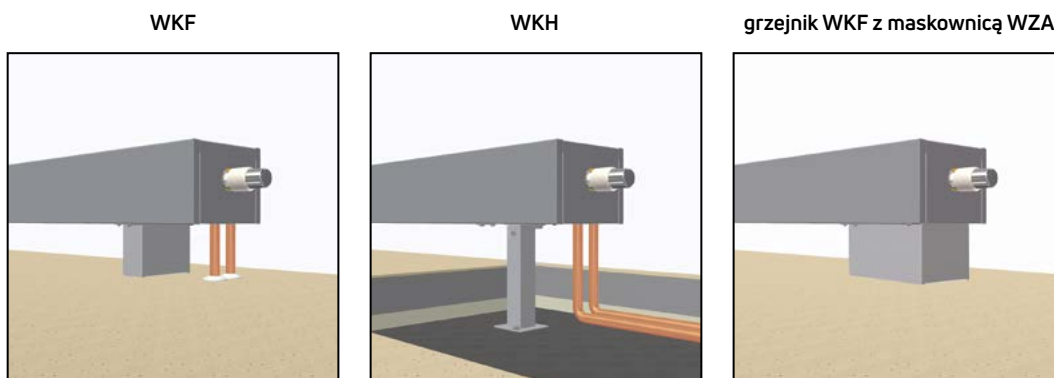
kolor grzejnika

Lc długość całkowita [mm]	parametry $t_z / t_p / t_l$ [°C]	B - szerokość [mm]			
		96	146	186	236
600	75/65/20 55/45/20	290 143	557 275	814 402	1061 523
700	75/65/20 55/45/20	337 166	650 321	951 469	1238 611
800	75/65/20 55/45/20	385 190	744 367	1086 536	1416 699
900	75/65/20 55/45/20	434 214	836 412	1223 603	1592 785
1000	75/65/20 55/45/20	482 238	929 458	1358 670	1768 872
1100	75/65/20 55/45/20	529 261	1022 504	1494 737	1946 960
1200	75/65/20 55/45/20	578 285	1115 550	1630 804	2123 1047
1300	75/65/20 55/45/20	634 313	1226 605	1795 886	2338 1153
1400	75/65/20 55/45/20	689 340	1337 660	1959 966	2553 1260
1500	75/65/20 55/45/20	745 368	1448 714	2123 1047	2769 1366
1600	75/65/20 55/45/20	800 395	1559 769	2287 1128	2984 1472
1800	75/65/20 55/45/20	910 449	1782 879	2616 1291	3413 1684
2000	75/65/20 55/45/20	1022 504	2004 989	2945 1453	3844 1896
2200	75/65/20 55/45/20	1132 558	2226 1098	3274 1615	4275 2109
2400	75/65/20 55/45/20	1245 614	2449 1208	3603 1778	4704 2321
2600	75/65/20 55/45/20	1360 671	2673 1319	3932 1940	5135 2533
2800	75/65/20 55/45/20	1477 729	2905 1433	4272 2108	5580 2753
2900	75/65/20 55/45/20	1530 755	3009 1484	4425 2183	5779 2851

Moc cieplna grzejników [W] według normy PN-EN 442 dla parametrów 75/65/20 °C i 55/45/20 °C.

Dopłaty dla grzejników kolorowych - patrz strona 19. Wszystkie grzejniki Aura dostępne na zamówienie.

montaż grzejników



UWAGA:

Dla grzejników montowanych na wspornikach do gotowej podłogi (WKF) można dodatkowo zamówić maskownice (WZA) ostoniające przyłącza do instalacji. Dotyczy to grzejników o szerokości 146, 186 oraz 236 mm

Uwaga:

Przy montażu grzejników Aura Comfort stosuje się zestawy solidnych wsporników przeznaczonych do instalacji na gotowej podłodze (WKF) lub wsporniki z regulowaną wysokością stosowane przy instalacji do surowej podłogi (WKH).

Ilość wsporników:

Długość od 600 do 1600 mm: 2 sztuki

Długość od 1800 do 2900 mm: 3 sztuki

Wsporniki niestandardowe na zapytanie

Rysunki wsporników mają charakter poglądowy

Aksesoria dodatkowe patrz strona 16

Współczynnik korekcyjny do doboru wydajności cieplnej grzejnika

Tabele przedstawiające współczynniki korekcyjne do doboru wydajności cieplnej grzejnika patrz strona 15.

Spadek ciśnienia

Wykresy przedstawiające spadki ciśnienia w wymiennikach ciepła patrz strona 13.

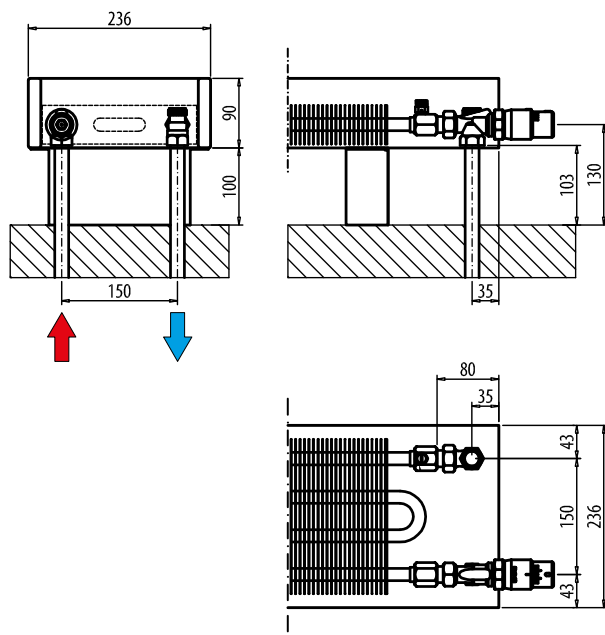
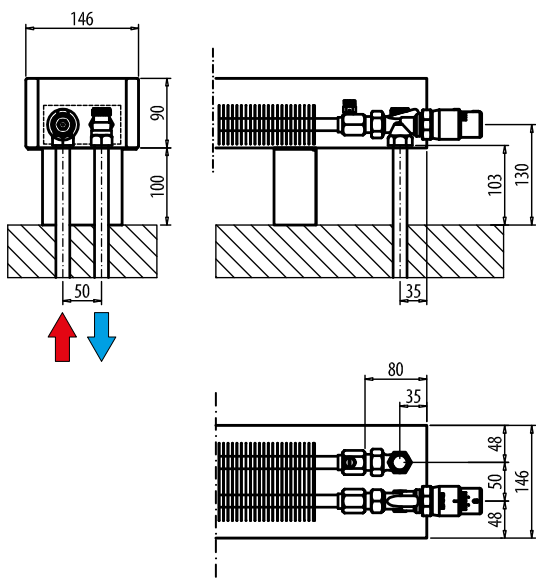
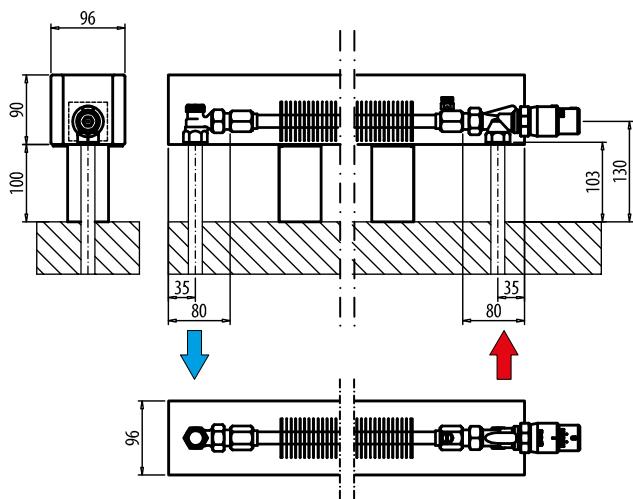
kody zamówieniowe

patrz strona 17.

Instalacja grzejników

Aura Comfort

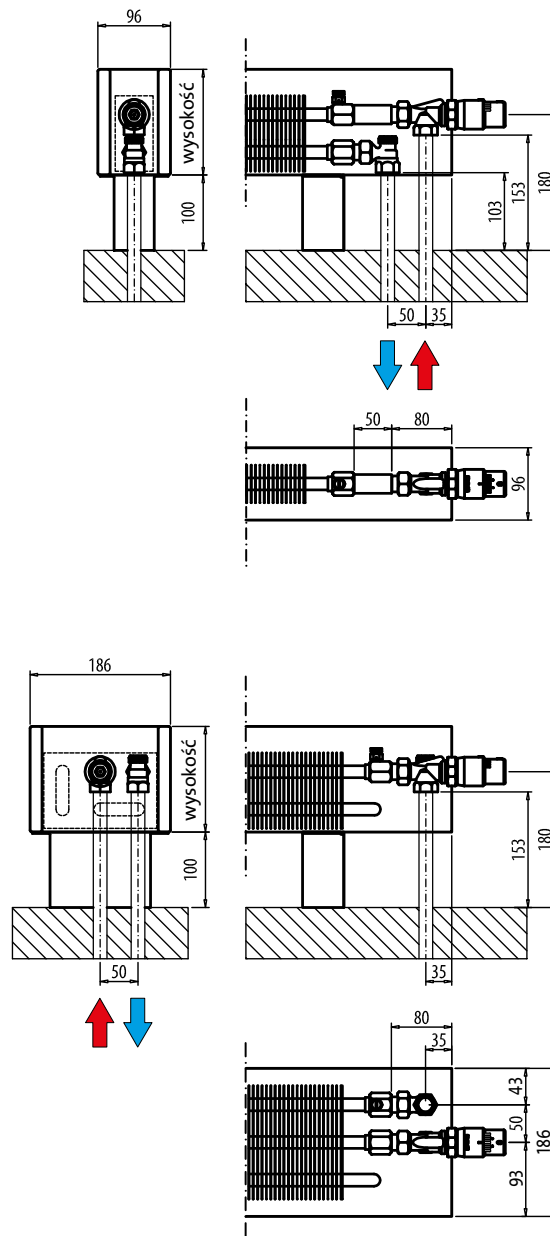
Wysokość 09 (90 mm)



Instalacja grzejników

Aura Comfort

Wysokość 14 (140 mm), 24 (240 mm), 28 (280 mm) - szerokość 96, 146 mm, 186 mm i 236 mm



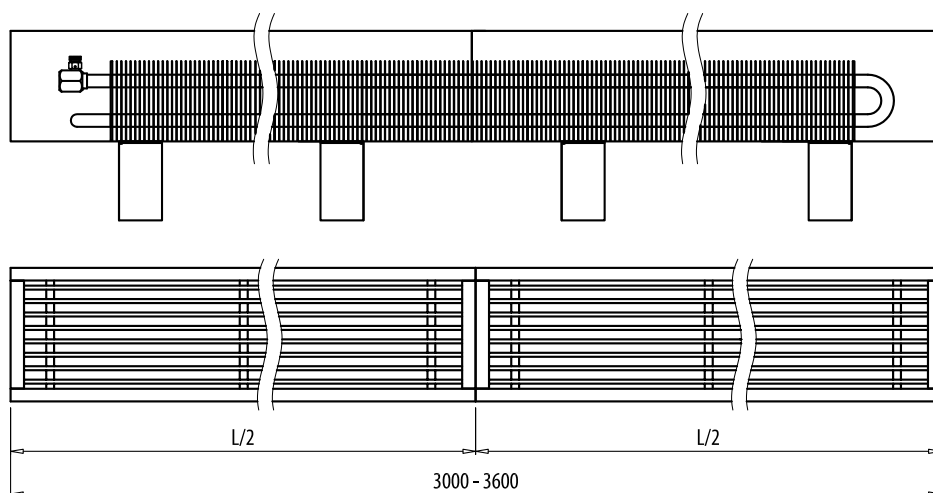
Grzejniki nietypowe

kratki górne

Górne kratki stosowane w grzejnikach serii Comfort mogą być wykonane z duraluminium anodowanego oraz występować w kolorze innym niż obudowa grzejnika. Wybrane rozwiązanie należy zawsze skonsultować z producentem.

długość grzejnika powyżej 2900 mm

Grzejniki o długości pomiędzy 3000 a 3600 mm mogą być produkowane z dwóch części obudowy oraz jednego wymiennika. W tym przypadku, płyty obudowy ściśle do siebie przylegają tworząc jednolitą całość.



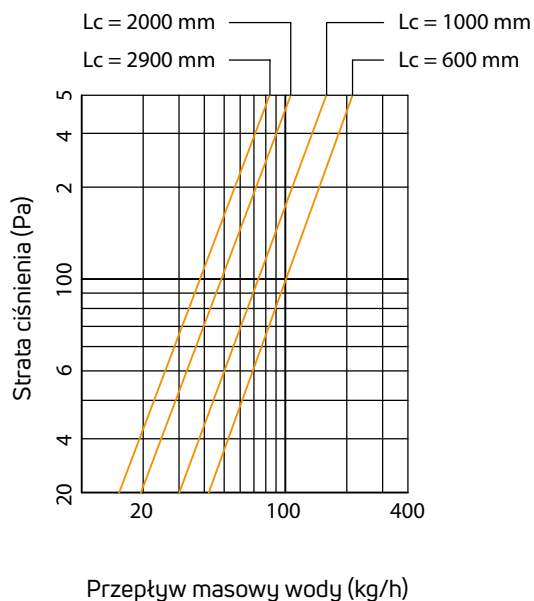
niestandardowe wsporniki

Wiele instalacji wymaga niestandardowych rozwiązań montażowych. W takim wypadku możliwe jest zastosowanie wsporników o niestandardowych wymiarach. Wybrane rozwiązanie należy skonsultować z producentem.

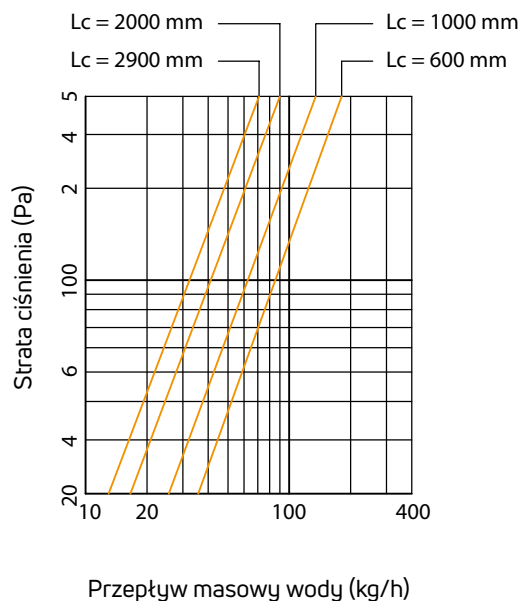
napędy termiczne

W przypadku stosowania elektrycznych napędów termicznych istnieje możliwość wyprodukowania obudowy grzejnika bez otworu przeznaczonego do montażu głowicy termostatycznej. W tym przypadku napęd jest doskonale ukryty pod obudową grzejnika. Wariant ten może być również stosowany w przypadku standardowych głowic termicznych. Wybrane rozwiązanie należy skonsultować z producentem.

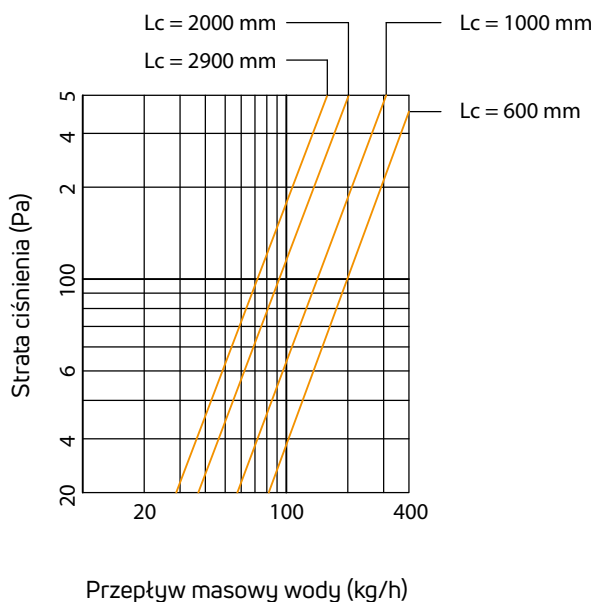
Charakterystyki hydrauliczne



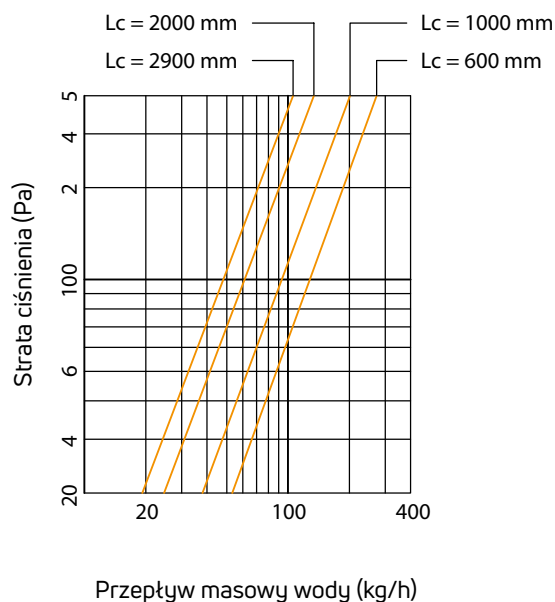
1	WKF-09-LLL-09
2	WKF-09-LLL-14
3	WKF-14-LLL-09, WKF-24-LLL-09, WKF-28-LLL-09



1	WKF-09-LLL-24
2	WKF-14-LLL-14, WKF-24-LLL-14, WKF-28-LLL-14



1	WKF-14-LLL-19, WKF-24-LLL-19, WKF-28-LLL-19
---	---



1	WKF-14-LLL-24, WKF-24-LLL-24, WKF-28-LLL-24
---	---

LLL – długość całkowita grzejnika
HH – wysokość grzejnika

Obsługa oraz konserwacja

Obsługa oraz konserwacja grzejników

Aby zapewnić prawidłowe, długotrwałe oraz bezawaryjne funkcjonowanie grzejnika, konieczne jest zapewnienie właściwego montażu oraz regularnej konserwacji:

- przed rozpoczęciem sezonu grzewczego zalecamy usunąć z wymiennika ciepła kurz za pomocą odkurzacza z odpowiednią, miękką końcówką
- ewentualne zabrudzenia widoczne na osłonie grzejnika usuwać wyłącznie wilgotną ściereczką
- do czyszczenia grzejników nie należy stosować żadnych preparatów zawierających środki ścierny ani detergentów na bazie chloru,
- działanie grzejników Aura opiera się na oddawaniu ciepła na drodze konwekcji. Dlatego aby zapewnić jego prawidłową pracę, konieczne jest pozostawienie wymaganej wolnej przestrzeni zarówno pod grzejnikiem jak i nad grzejnikiem tak, aby zapewnić właściwą cyrkulację powietrza przez grzejnik
- nie wolno zakrywać góry i dołu grzejnika żadnymi przedmiotami utrudniającymi swobodny przepływ powietrza

Instalacja grzejników

- grzejniki przystosowane są do montażu w wodnych instalacjach grzewczych systemu zamkniętego, z wymuszonym obiegiem wody grzejnej
- grzejniki przeznaczone są wyłącznie do instalacji wewnątrz pomieszczeń
- nie należy instalować grzejników Aura w pomieszczeniach o podwyższonej wilgotności (jak: hale basenowe, myjnie samochodowe, łazienki, toalety publiczne, szklarnie itp...),
- zaleca się stosowanie zaworu termostatycznego oraz zaworu odcinającego (nie wchodzi one w skład standardowego zakresu dostawy), co umożliwi regulację hydrauliczną grzejnika oraz jego łatwy montaż i w razie konieczności demontaż
- podczas montażu grzejnika należy chronić jego powierzchnie przed uszkodzeniem i zabrudzeniem. Opakowanie firmowe zaleca się zdjąć dopiero po zakończeniu wszelkich prac instalacyjno - wykończeniowych (w szczególności po zakończeniu prac malarskich w pomieszczeniu)



Współczynniki korekcyjne

temp. wody zasilającej [°C]	temp. powietrza [°C]	temp. wody powrotnej [°C]															
		n=1,3			25	30	35	40	45	50	55	60	65	70	75	80	85
90	15	0,57	0,69	0,79	0,89	0,98	1,07	1,16	1,24	1,32	1,40	1,48	1,55	1,63			
	20	0,40	0,54	0,65	0,75	0,84	0,93	1,02	1,10	1,18	1,26	1,33	1,41	1,48			
	24	0,22	0,41	0,53	0,64	0,73	0,82	0,91	0,99	1,07	1,15	1,22	1,30	1,37			
85	15	0,54	0,65	0,75	0,84	0,93	1,02	1,10	1,18	1,26	1,33	1,41	1,48				
	20	0,37	0,50	0,61	0,71	0,80	0,88	0,96	1,04	1,12	1,20	1,27	1,34				
	24	0,20	0,38	0,50	0,60	0,69	0,78	0,86	0,94	1,01	1,09	1,16	1,23				
80	15	0,50	0,61	0,71	0,80	0,88	0,96	1,04	1,12	1,20	1,27	1,34					
	20	0,35	0,47	0,57	0,66	0,75	0,83	0,91	0,99	1,06	1,13	1,20					
	24	0,19	0,35	0,46	0,56	0,65	0,73	0,81	0,88	0,96	1,03	1,10					
75	15	0,47	0,57	0,66	0,75	0,83	0,91	0,99	1,06	1,13	1,20						
	20	0,32	0,44	0,53	0,62	0,70	0,78	0,86	0,93	1,00	1,07						
	24	0,17	0,33	0,43	0,52	0,60	0,68	0,76	0,83	0,90	0,96						
70	15	0,44	0,53	0,62	0,70	0,78	0,86	0,93	1,00	1,07							
	20	0,30	0,40	0,50	0,58	0,66	0,73	0,80	0,87	0,94							
	24	0,15	0,30	0,40	0,48	0,56	0,63	0,70	0,77	0,84							
65	15	0,40	0,50	0,58	0,66	0,73	0,80	0,87	0,94								
	20	0,27	0,37	0,46	0,54	0,61	0,68	0,75	0,81								
	24	0,14	0,27	0,36	0,44	0,51	0,58	0,65	0,71								
60	15	0,37	0,46	0,54	0,61	0,68	0,75	0,81									
	20	0,24	0,34	0,42	0,49	0,56	0,63	0,69									
	24	0,12	0,24	0,33	0,40	0,47	0,53	0,60									
55	15	0,34	0,42	0,49	0,56	0,63	0,69										
	20	0,22	0,30	0,38	0,45	0,51	0,57										
	24	0,10	0,21	0,29	0,36	0,42	0,48										
50	15	0,30	0,38	0,45	0,51	0,57											
	20	0,19	0,27	0,34	0,40	0,46											
	24	0,09	0,19	0,26	0,32	0,37											
45	15	0,27	0,34	0,40	0,46												
	20	0,16	0,24	0,30	0,35												
	24	0,07	0,16	0,22	0,27												

przykład:

Grzejnik: WKF-14-100-18-00, moc cieplna 75/65/20 °C: QN = 924 W,

Temperatura zasilania: 50 °C, Temperatura powrotu: 40 °C, Temperatura powietrza: 20 °C, Współczynnik korekcyjny K1 = 0,40

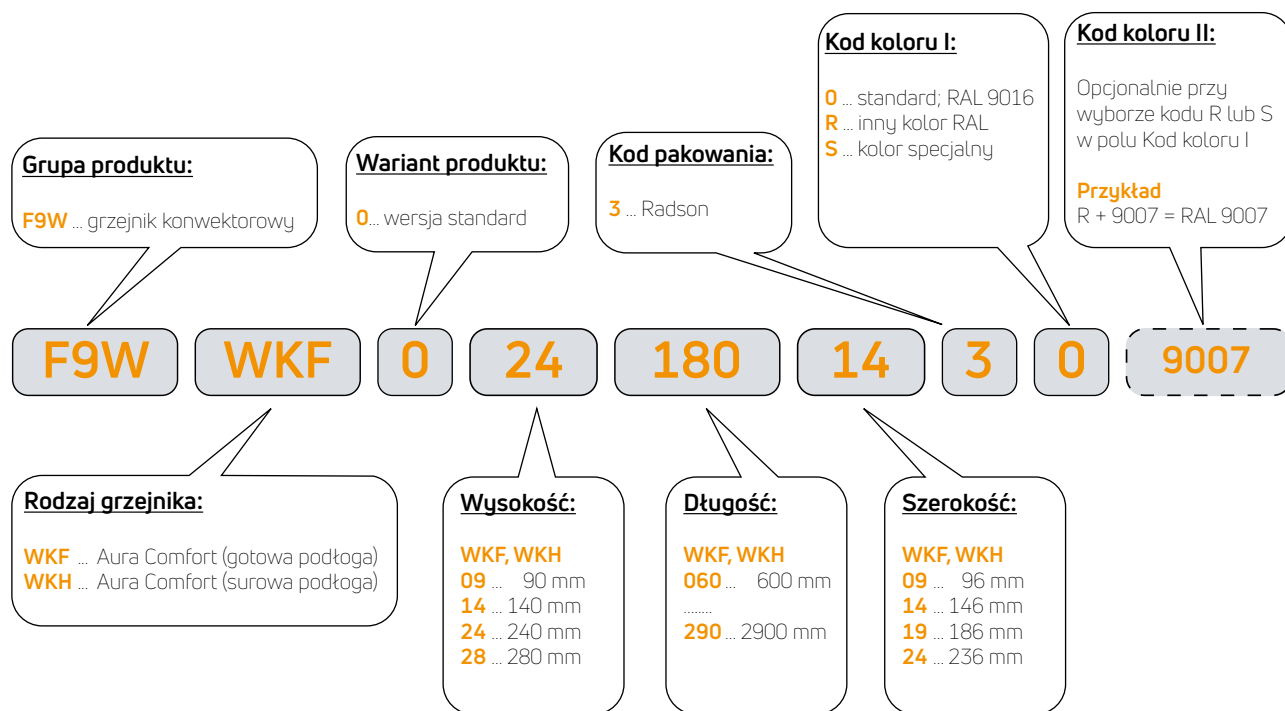
Obliczona moc cieplna: Q = QN x K1 = 924 W x 0,40 = 370 W

Grzejnik WKF-14-100-18-00 przy parametrach pracy 50/40/20 °C osiągnie moc cieplną równą 370 W.

Akcesoria

opis		kod zamówienia																
	<p>PTV-03 kątowy zawór termostatyczny: PN10/110 °C kątowy zawór termostatyczny DN15</p> <table border="1"> <thead> <tr> <th>nastawa zaworu</th> <th>1</th> <th>2</th> <th>3</th> <th>4</th> <th>5</th> <th>N</th> </tr> </thead> <tbody> <tr> <td>k_{vs} [m³/h]</td> <td>0.13</td> <td>0.23</td> <td>0.34</td> <td>0.52</td> <td>0.66</td> <td>0.77</td> </tr> </tbody> </table>	nastawa zaworu	1	2	3	4	5	N	k_{vs} [m ³ /h]	0.13	0.23	0.34	0.52	0.66	0.77	AZA3PTV03		
nastawa zaworu	1	2	3	4	5	N												
k_{vs} [m ³ /h]	0.13	0.23	0.34	0.52	0.66	0.77												
	<p>PRS-02 kątowy zawór odcinający: PN10/110 °C kątowy zawór odcinający DN15</p> <table border="1"> <thead> <tr> <th>liczba obrotów od zamknięcia</th> <th>1</th> <th>1.5</th> <th>2</th> <th>2.5</th> <th>3</th> <th>4</th> <th>otwarty</th> </tr> </thead> <tbody> <tr> <td>k_{vs} [m³/h]</td> <td>0.65</td> <td>1</td> <td>1.3</td> <td>1.7</td> <td>1.9</td> <td>2.3</td> <td>2.5</td> </tr> </tbody> </table>	liczba obrotów od zamknięcia	1	1.5	2	2.5	3	4	otwarty	k_{vs} [m ³ /h]	0.65	1	1.3	1.7	1.9	2.3	2.5	AZA3PRS02
liczba obrotów od zamknięcia	1	1.5	2	2.5	3	4	otwarty											
k_{vs} [m ³ /h]	0.65	1	1.3	1.7	1.9	2.3	2.5											
	<p>Głowica termostatyczna z gwintem M30 x 1,5</p> <p>Ustawienia temperatury</p> <p>Głowica termostatyczna w kolorach biały/ chromowany</p> <p>Głowica termostatyczna w kolorach chromowany/chromowany</p> <p>Głowica termostatyczna w kolorze stali nierdzewnej</p>	<p>7-28 °C</p> <p>THL-01</p> <p>THL-02</p> <p>THL-03</p>	<p>AZA3THC01</p> <p>AZA3THC02</p> <p>AZA3THC03</p>															
	<p>WZS-01 Zestaw montażowy do wykonania podłączenia w osi grzejnika</p> <p>dla grzejników o szerokości 186 mm</p>		AZA3WZS01															
	<p>WZS-02 Zestaw montażowy do wykonania podłączenia w osi grzejnika</p> <p>dla grzejników o szerokości 146 oraz 236 mm</p>		AZA3WZS02															
	<p>Maskownica wsporników montażowych</p> <p>przy montażu do gotowej podłogi</p> <p>kolor biały RAL 9016</p> <p>inne kolory maskownicy dostępne na zamówienie;</p> <p>doплата za wersję kolorową +20% do podanej ceny dla wersji białej RAL 9016</p> <p>szerokość 146 mm</p> <p>szerokość 186 mm</p> <p>szerokość 246 mm</p>		<p>AZA3WZA1410000</p> <p>AZA3WZA1910000</p> <p>AZA3WZA2410000</p>															

Kody zamówieniowe



Przykładowy kod zamówienia dla grzejnika **Aura Comfort**, typ WKF (ze wspornikami do montażu na gotowej podłodze), wysokość 240 mm, długość 1800 mm, szerokość 146 mm, kolor RAL 9016:

- grupa produktu: grzejnik konwektorowy
- rodzaj grzejnika: **Aura Comfort**
- wariant produktu: standard
- wysokość: 240 mm
- długość: 1800 mm
- szerokość: 146 mm
- kod pakowania: Radson
- kolor: RAL 9016

przykładowy kod zamówienia - F9WWKF0241801430

Paleta kolorów Purmo Group

KOLOR STANDARDOWY

RAL 9016 Traffic white

70 kolorów z Palety kolorów grzejników Purmo Group:

dopłata wynosi **+ 20%** do ceny grzejnika w podstawowym kolorze białym RAL9016

kolory spoza Palety kolorów grzejników Purmo Group:

dopłata wynosi **+ 50%** do ceny grzejnika w podstawowym kolorze białym RAL9016

KOLORY RAL

RAL 1004 Golden yellow	RAL 1012 Lemon yellow	RAL 1023 Traffic yellow	RAL 1027 Curry yellow	RAL 1033 Dahlia yellow	RAL 2003 Pastel orange	RAL 2004 Pure orange	RAL 3000 Flame red
RAL 3005 Wine red	RAL 3014 Antique pink	RAL 3015 Light pink	RAL 4002 Red violet	RAL 4007 Purple violet	RAL 4008 Signal violet	RAL 4009 Pastel violet	RAL 5001 Green blue
RAL 5002 Ultramarine blue	RAL 5009 Azure blue	RAL 5014 Pigeon blue	RAL 5015 Sky blue	RAL 5017 Traffic blue	RAL 5022 Night blue	RAL 6004 Blue green	RAL 6019 Pastel green
RAL 6033 Mint turquoise	RAL 6034 Pastel turquoise	RAL 7001 Silver grey	RAL 7013 Brown grey	RAL 7015 Slate grey	RAL 7016 Anthracite grey	RAL 7021 Black grey	RAL 7024 Graphite grey
RAL 7030 Stone grey	RAL 7035 Light grey	RAL 7037 Dusty grey	RAL 7040 Window grey	RAL 8017 Chocolate brown	RAL 8019 Grey brown	RAL 9001 Cream	RAL 9005 Jet black
RAL 9006 White aluminium	RAL 9007 Grey aluminium	RAL 9010 Pure White	RAL 040 80 05 Caffé Latte (S0222)	RAL 120 70 70 E-Green (S0221)	RAL 120 80 60 Modern green (S0220)	RAL 150 60 60 Green Apple (S0219)	RAL 250-2 Lemon Glow (S0182)
RAL 290 40 45 Mystic Purple (S0185)	RAL 290 70 20 Maive Haze (S0178)						

KOLORY SPECJALNE

S0075 Jasmine	S0077 Magnolia	S0084 Anemone	S0087 Bahama beige	S0088 Manhattan	S0091 Pergamon	S0094 Natura	S0164 Banana
S0102 Metal Grey ²	S0104 Metal Black ²	S0141 Black Textured ¹	S0142 White Textured ¹	S0143 Light Grey	S0144 Brown Grey	S0145 Creme White	S0146 Anodic Bronze
S0147 Anodic Brown	S0148 Anodic Black	S0149 Anodic Natura	S0201 Metal Alu ²				

¹ kolor strukturalny

² kolor metaliczny

Prezentowane w folderze kolory należy traktować jako poglądowe. Przed zakupem należy dobierać kolory tylko na podstawie oryginalnego wzornika kolorów. Producent nie bierze odpowiedzialności za dobór kolorów na podstawie materiałów drukowanych bądź wyświetlonych na ekranie komputera.

UWAGA! Różne typy grzejników mogą mieć różne odcienie tego samego koloru.

PURMO GROUP POLAND SP. Z O.O.
02-844 Warszawa, ul. Puławska 491
info@radson.pl
www.radson.pl

