

Integra Maternelle | Fiche technique

L'INTEGRA MATERNELLE est un radiateur entièrement habillé présentant une face avant profilée mais pas hydroconductrice.

Les revêtements supérieur et latéraux sont solidement fixés au radiateur mais ont été conçus pour pouvoir être démontés ultérieurement. Les conduites et les corps des robinets de l'Integra Maternelle sont noyés. Il ne faut plus de tuyaux de raccordement latéraux, puisque ces derniers sont déjà intégrés entre les parois latérales. Les tuyaux d'arrivée et de sortie situés dans le bas du radiateur sont encastrés dans le mur.



Sécurité

L'INTEGRA MATERNELLE a été spécialement conçu pour les crèches, écoles maternelles, chambres d'enfant ou maisons de repos.

Ce radiateur offre toutes les garanties en matière de sécurité:

- *Aucun risque de brûlure: la face avant du radiateur ne contenant pas de canaux d'eau, sa température de contact ne dépasse jamais 48 °C pour une température d'eau de 75/65 °C.*
- *Le revêtement du radiateur ne présente aucune aspérité susceptible de représenter un danger pour les enfants.*



**radiateur
panneau**



**10 ans de
garantie**



Marque

RADSON

Type

Integra Maternelle

Matériau

Tôle d'acier de qualité,
laminée à froid DC 01A
Profil vertical de 50 mm

Température de travail maximale

110 °C

Pression de travail maximale

6 bar

Pression d'essai

8 bar

Conformité

EN 442

Code de commande Integra Maternelle **type 32C**

INT32XXXXYYZZ
exemple : **INT327501200L**

radiateur

type

hauteur

longueur

Z = L : racc. gauche - R : racc. droite



comfort delivered by

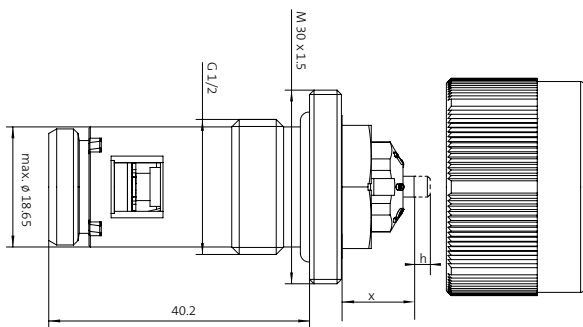
RADSON



Corps de vanne

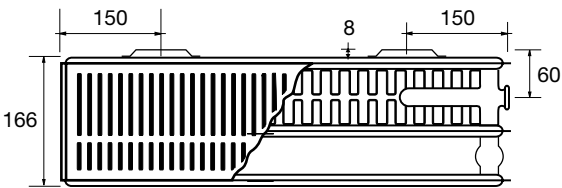
Le corps de vanne thermostatisable à Kv-réglable est développé par Oventrop. Raccordement M30 x 1,5. Les réglages Kv du corps de vanne peuvent être ajustés avec une clé prévue à cette fin. Réf de commande:

corps de vanne : 9010080057
clé : 9025080057



hauteur de fermeture (x) = 11,8 mm
longueur de tige (h) = 2,2 mm

Vous pouvez calculer les réglages Kv pour d'autres régimes de température avec notre calculateur Kv sur notre site web sous la rubrique «Téléchargements».

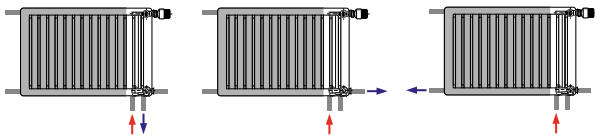


Integra Maternelle **type 32C**

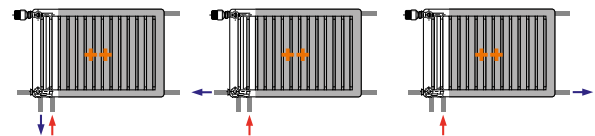
| longueur | watt | hauteur | | |
|----------------------------------|----------|---------|--------|--------|
| | | 400 | 600 | 750 |
| 450 | 75/65/20 | 605 | 810 | 950 |
| | 45/35/20 | 167 | 224 | 263 |
| 600 | 75/65/20 | 806 | 1080 | 1266 |
| | 45/35/20 | 223 | 299 | 351 |
| 750 | 75/65/20 | 941 | 1260 | 1477 |
| | 45/35/20 | 279 | 374 | 438 |
| 900 | 75/65/20 | 1210 | 1620 | 1899 |
| | 45/35/20 | 334 | 448 | 526 |
| 1050 | 75/65/20 | 1478 | 1980 | 2321 |
| | 45/35/20 | 390 | 523 | 614 |
| 1200 | 75/65/20 | 1613 | 2160 | 2532 |
| | 45/35/20 | 446 | 598 | 701 |
| 1350 | 75/65/20 | 1814 | 2430 | 2849 |
| | 45/35/20 | 502 | 672 | 789 |
| 1500 | 75/65/20 | 2016 | 2700 | 3165 |
| | 45/35/20 | 557 | 747 | 877 |
| 1650 | 75/65/20 | 2218 | 2970 | 3482 |
| | 45/35/20 | 613 | 822 | 964 |
| 1800 | 75/65/20 | 2419 | 3240 | 3798 |
| | 45/35/20 | 669 | 897 | 1052 |
| 1950 | 75/65/20 | 2621 | 3510 | 4115 |
| | 45/35/20 | 725 | 971 | 1140 |
| 2100 | 75/65/20 | 2822 | 3780 | 4431 |
| | 45/35/20 | 780 | 1046 | 1227 |
| 2250 | 75/65/20 | 3024 | 4050 | 4748 |
| | 45/35/20 | 836 | 1121 | 1315 |
| 2400 | 75/65/20 | 3226 | 4320 | 5064 |
| | 45/35/20 | 892 | 1196 | 1403 |
| 2550 | 75/65/20 | 3427 | 4590 | 5381 |
| | 45/35/20 | 948 | 1270 | 1490 |
| 2700 | 75/65/20 | 3629 | 4860 | 5697 |
| | 45/35/20 | 1003 | 1345 | 1578 |
| 3000 | 75/65/20 | 4032 | 5400 | 6330 |
| | 45/35/20 | 1115 | 1494 | 1753 |
| volume (litre par mètre courant) | | 4,20 | 6,40 | 8,00 |
| poids (kg par mètre courant) | | 33,20 | 51,00 | 63,00 |
| valeur n | | 1,3710 | 1,3700 | 1,3690 |

Raccordement

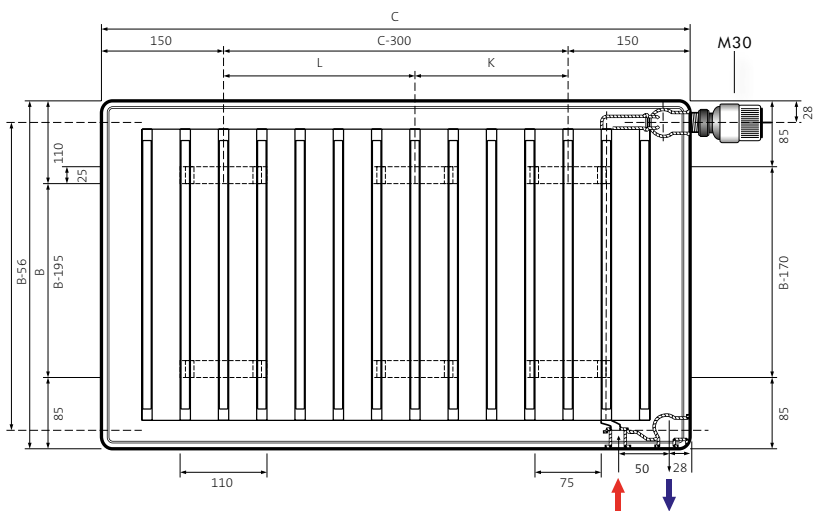
droite



gauche



Montage



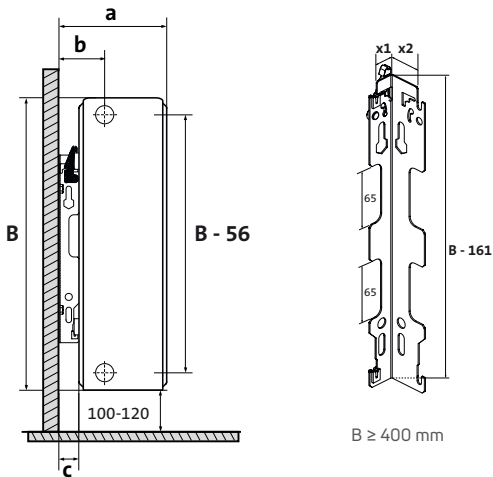
Pattes de fixation (mm)

| 6x | | | 4x | |
|------|------|------|------|-------|
| C | C1 | C2 | C | C-300 |
| 1650 | 650 | 700 | 450 | 150 |
| 1800 | 750 | 750 | 600 | 300 |
| 1950 | 800 | 850 | 750 | 450 |
| 2100 | 900 | 900 | 900 | 600 |
| 2250 | 950 | 1000 | 1050 | 750 |
| 2400 | 1050 | 1050 | 1200 | 900 |
| 2550 | 1100 | 1150 | 1350 | 1050 |
| 2700 | 1200 | 1200 | 1500 | 1200 |
| 3000 | 1350 | 1350 | | |

B = hauteur
C = longueur

| type | hauteur (B) | longueur (C) | 4x | 6x | | |
|------|-------------|--------------|----|----|---|---|
| 32C | 400 | <1950 | x | | 4 | 4 |
| | | >1950 | | x | 6 | 6 |
| 32C | 600-750 | <1650 | x | | 4 | 4 |
| | | >1650 | | x | 6 | 6 |

Console MCW-5



B = hauteur radiateur
a = distance mur – face avant radiateur
b = entraxe raccordement gauche et droite – mûr
c = distance mur - dos du radiateur

montage étroit
X1 = 24 mm

montage large
X2 = 39,5 mm

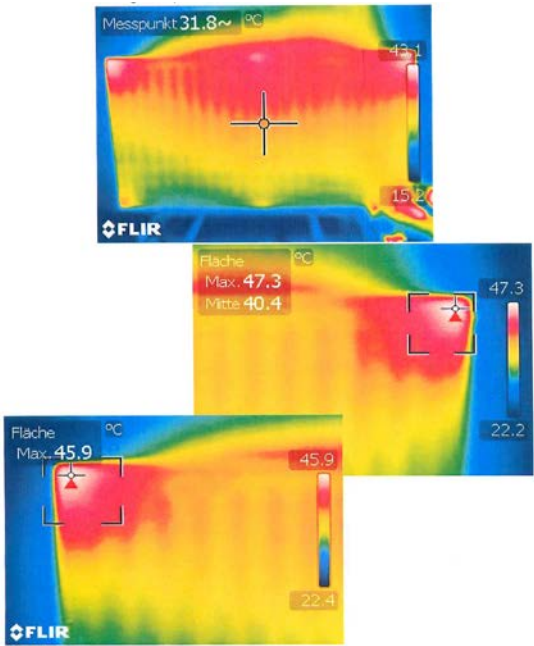
type 32C

type 32C

a : 202 mm
b : 84 mm
c : 31 mm

a : 218 mm
b : 100 mm
c : 47 mm

La température contact maximale de la face avant



| | |
|-------------|----------|
| 75/65/20°C | 47,30 °C |
| 65/55/20 °C | 40,50 °C |
| 55/45/20°C | 38,20 °C |
| 45/35/20 °C | 30,40 °C |

Integra Maternelle | Cahier de charges



Description technique

Les radiateurs sont fabriqués en tôle d'acier DC 01A laminée à froid, selon EN 10130: 2006

- La face avant profilée n'est pas hydroconductrice
- La température contact de la face avant reste en dessous de 48 °C chez une température de départ de 75 °C.
- Avec grille supérieure et parois latérales en tôle d'acier montées en usine
- Avec à chaque fois 2 lamelles de convection soudées sur 1 canal d'eau chaude
- Pas: canal d'eau chaude: 50 mm
- Pas: lamelles de convection: 25 mm
- Avec corps de vanne thermostatizable à Kv réglable préassemblé d'Oventrop avec raccordement M30 x 1,5
- Avec bouchon plein monté en usine et bouchon purgeur
- Livrés dans l'emballage et compris dans le prix: consoles, vis et chevilles

Traitement et finition

Procédure de traitement conforme à la norme DIN 55900 et EN 442 (sans émissions)

- Phase préparatoire: dégraissage, phosphatage et rinçage à l'eau déminéralisée
- 1^{ère} phase de laquage: application de la couche de fond par cataphorèse
- Couche de laque finale: selon le principe d'époxy-polyester en poudre

Design

- La face avant est reconnaissable à ses canaux d'eau chaude arrondis et larges qui forment un profil ininterrompu.
- L'Integra maternelle est équipé d'une grille supérieure et des parois latérales, montées en usine.
- Un tube d'alimentation est intégré dans le radiateur avec le corps de vanne thermostatizable. Aucune tuyauterie n'est apparente.
- Les coins du radiateur sont arrondis.

Gamme

- 1 type1 : 32C
- 3 hauteurs : 400, 600, 750
- 17 longueurs : 450, 600, 750, 900, 1050, 1200, 1350, 1500, 1650, 1800, 1950, 2100, 2250, 2400, 2550, 2700, 3000

Couleur

Couleur standard: blanc - RAL 9016. Un large éventail de couleurs RAL, métalliques et sanitaires est disponible.

Montage

Sur la face arrière du radiateur ont été soudées 4 ou 6 pattes de fixation (en fonction de la longueur du radiateur). 2 ou 3 consoles «MCW-5» sont fournies dans l'emballage. Elles sont équipées d'une paroi acoustique en plastique et permettent un montage étroit ou large.

Raccordement

- 2 x G 1/2" dans le bas à droite ou à gauche et 4 x G 1/2" sur les côtés gauche et droit (fermés sur le dessus avec 1 bouchon purgeur et 1 corps de vanne, sur le dessous avec un bouchon avec vidange).
- Les radiateurs Integra Maternelle sont toujours livrés pour un système bitube. Pour un système monotube, il faut utiliser des garnitures spéciales de by-pass.

Emballage et protection

Les radiateurs sont emballés individuellement dans du carton, renforcé par des segments de coin, le tout étant enveloppé de film plastique thermorétractible. L'emballage reste autour du radiateur jusqu'à la réception afin de prévenir tout dommage.

Normes

Les émissions des radiateurs, exprimées en Watt, ont été mesurées selon la norme EN 442.

La température de départ s'élève à 75 °C.

La température de retour s'élève à 65 °C.

La température ambiante est 20 C.

Garantie

Les radiateurs Radson sont garantis pour un délai de 10 ans (pour toute installation à partir du 1er janvier 2007).

RADSON

Vogelsancklaan 250
B-3520 Zonhoven
T +32 (0)11 81 31 41
www.radson.com