



Le convecteur Vido chauffe rapidement votre maison quand il fait froid et la rafraîchit quand il fait chaud. Cette innovation économe en énergie permet d'obtenir rapidement des températures précises toute l'année. Le Vido possède un échangeur de chaleur de grande surface.

Modèles à 2 et 4 tubes

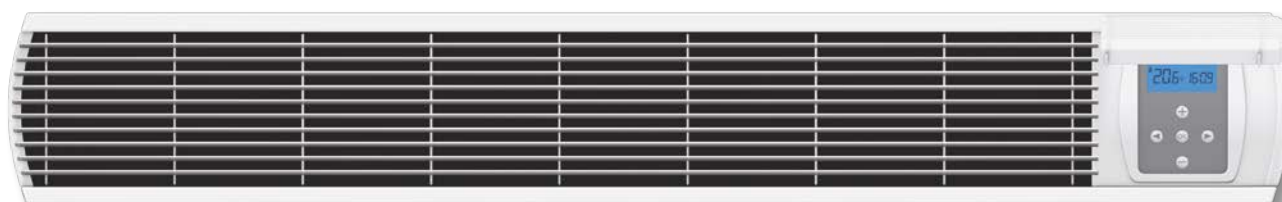
Le Vido à 2 tubes est doté d'un échangeur de chaleur, tandis que le modèle à 4 tubes possède deux échangeurs, un pour chauffer et un pour refroidir. Cela signifie que chaque échangeur de chaleur dispose de ses propres conduites de départ et de retour, pour la source de chaleur et pour l'unité de refroidissement. Ainsi, dans une même installation équipée de plusieurs unités Vido, certains appareils peuvent chauffer et d'autres refroidir.



**10 ans de
garantie**



**2 ans de
garantie**
pour les composants
électriques



ISO9001 + 14001

Vido | 2-tubes



L'unité Vido à 2 tubes avec un échangeur thermique, peut chauffer ou refroidir.

Vous voulez chauffer ? Il faut que tous les convecteurs Vido soient raccordés à une source de chaleur, p.ex. une chaudière ou une pompe à chaleur. Par ailleurs pour le refroidissement, il faut que les unités soient raccordées à une unité frigorifique.

Si vous décidez d'utiliser le modèle Vido pour le refroidissement, vous avez pour obligation de l'équiper d'une sonde d'ambiance externe: en option pour le système à 2 tubes.

Données techniques

poids (kg), volume en eau (l) & puissance moteur (watt)

type	poids net	volume	puissance moteur
VID26000800	22,80	0,66	13,00
VID26001000	27,70	0,92	18,50
VID26001200	32,50	1,19	23,00
VID26001400	37,50	1,45	30,00
VID26001600	42,60	1,72	35,00

niveau sonore

type	max	min
VID26000800	52,8	33,8
VID26001000	54,9	35,4
VID26001200	54,1	33,8
VID26001400	57,8	34,0
VID26001600	56,2	34,8

niveau de pression sonore

type	max	min
VID26000800	39,9	20,9
VID26001000	42,0	22,5
VID26001200	41,2	20,9
VID26001400	44,9	21,1
VID26001600	43,3	21,9

Niveaux sonores en dB(A) (à 2,5 m), testés suivant ISO 3741.

débit en eau (l/h) & perte de pression (kPa) - **chauffer** / **refroidir**

débit en eau	perte de pression (kPa)					
	100	150	220	330	500	750
VID26000800	0,70	1,40	2,90	6,10	13,00	27,50
VID26001000	1,00	2,10	4,10	8,50	17,80	36,50
VID26001200	1,40	2,90	5,50	11,10	22,90	46,20
VID26001400	1,60	3,20	6,10	12,20	24,90	49,80
VID26001600	1,90	3,70	7,10	14,20	28,70	57,10

débit d'air (m³/h)

débit d'air	chauffer			refroidir		
	normal	medium	boost	normal	medium	boost
VID26000800	90	148	247	65	110	202
VID26001000	135	221	370	98	165	302
VID26001200	180	295	493	130	220	403
VID26001400	225	369	616	163	275	504
VID26001600	270	443	740	195	330	605

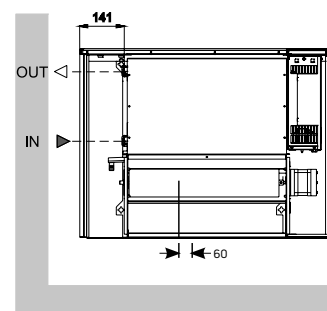
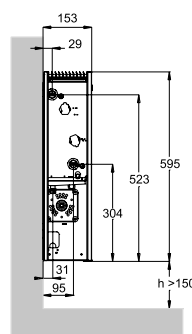
		puissances calorifiques (watt)			puiss. frigorifiques 7/12/27°C (watt)	
		vitesse ventilateur	débit d'eau (l/h)	75/65/20 °C	45/35/20 °C	
VID26000800	normal		341	1997	738	707
	medium		341	2678	989	1126
	boost		341	3682	1360	1648
VID26001000	normal		450	2739	1012	1011
	medium		450	3661	1352	1600
	boost		450	5124	1892	2304
VID26001200	normal		600	3288	1214	1520
	medium		600	4448	1643	1960
	boost		600	6521	2409	2918
VID26001400	normal		700	3867	1428	1490
	medium		700	5265	1945	2320
	boost		700	7894	2916	3533
VID26001600	normal		800	4460	1647	1729
	medium		800	6082	2246	2679
	boost		800	9266	3422	4147

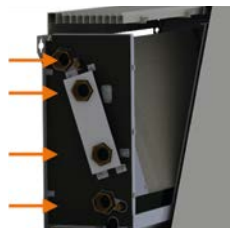
Humidité relative: refroidissement sensible à 50%

dimensions en mm

	type	hauteur (mm)	longueur (mm)
VIDO	VID26000800	600	800
	VID26001000	600	1000
	VID26001200	600	1200
	VID26001400	600	1400
	VID26001600	600	1600
VIDO N	VID26000800N	600	800
	VID26001000N	600	1000
	VID26001200N	600	1200
	VID26001400N	600	1400
	VID26001600N	600	1600

stock





Avec l'unité Vido à 4 tubes vous pouvez chauffer ou refroidir quand vous voulez.

Pour le Vido à 4 tubes, vous raccordez 2 tubes à une source de chaleur et 2 tubes à une unité frigorifique. Votre confort intérieur sera maximum parce que le système permet, en fonction de la situation des espaces, de refroidir et de chauffer simultanément.

Si vous décidez d'utiliser le modèle Vido pour le refroidissement, vous avez pour obligation de l'équiper d'une sonde d'ambiance externe, fourni par défaut avec le système à 4 tubes.

Données techniques

pois (kg), volume en eau (l) & puissance moteur (watt)

type	poids net	volume		puissance moteur
		chauffer	refroidir	
VID46000800	24,80	0,33	0,66	13,00
VID46001000	30,10	0,46	0,92	18,50
VID46001200	35,30	0,60	1,19	23,00
VID46001400	40,70	0,73	1,45	30,00
VID46001600	46,20	0,86	1,72	35,00

débit d'air (m³/h)

chauffer			refroidir		
norm.	medium	boost	norm.	medium	boost
90	148	247	65	110	202
135	221	370	98	165	302
180	295	493	130	220	403
225	369	616	163	275	504
270	443	740	195	330	605

niveau sonore

type	niveau de pression sonore		max	min
	max	min		
VID46000800	52,8	33,8	39,9	20,9
VID46001000	54,9	35,4	42,0	22,5
VID46001200	54,1	33,8	41,2	20,9
VID46001400	57,8	34	44,9	21,1
VID46001600	56,2	34,8	43,3	21,9



Niveaux sonores en dB(A) (à 2,5 m), testés suivant ISO 3741.

débit en eau (l/h) & perte de pression (kPa) - refroidir

débit en eau	perte de pression (kPa)					
	100	150	220	330	500	750
VID46000800	0,70	1,40	2,90	6,10	13,00	27,50
VID46001000	1,00	2,10	4,10	8,50	17,80	36,50
VID46001200	1,40	2,90	5,50	11,10	22,90	46,20
VID46001400	1,60	3,20	6,10	12,20	24,90	49,80
VID46001600	1,90	3,70	7,10	14,20	28,70	57,10

débit en eau (l/h) & perte de pression (kPa) - chauffer

débit en eau	perte de pression (kPa)				
	100	150	220	330	500
VID46000800	1,40	2,80	5,80	12,20	26,00
VID46001000	2,00	4,20	8,20	17,00	35,60
VID46001200	2,80	5,80	11,00	22,20	45,80
VID46001400	3,20	6,40	12,20	24,40	49,80
VID46001600	3,80	7,40	14,20	28,40	57,40

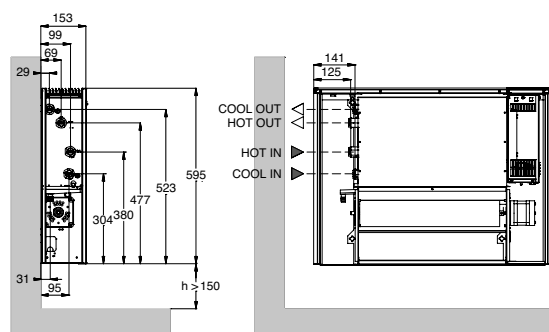
		puissances calorifiques (watt)			puiss. frigorifiques 7/12/27°C (watt)		
 	vitesse ventilateur	débit d'eau (l/h)	75/65/20 °C	45/35/20 °C	débit d'eau (l/h)	total	sensible
VID46000800	normal	300	1398	517	350	672	501
	medium	300	1875	692	350	1070	788
	boost	300	2577	952	350	1566	1166
VID46001000	normal	350	1917	708	450	960	715
	medium	350	2563	946	450	1520	1119
	boost	350	3587	1324	450	2189	1630
VID46001200	normal	400	2302	850	600	1444	884
	medium	400	3114	1150	600	1862	1370
	boost	400	4565	1686	600	2772	2064
VID46001400	normal	450	2707	1000	700	1416	1055
	medium	450	3686	1362	700	2204	1622
	boost	450	5526	2041	700	3356	2499
VID46001600	normal	500	3122	1153	800	1643	1224
	medium	500	4257	1572	800	2545	1873
	boost	500	6486	2395	800	3940	2934

Humidité relative: refroidissement sensible à 50%

dimensions en mm

	type	hauteur (mm)	longueur (mm)
VIDO	VID46000800	600	800
	VID46001000	600	1000
	VID46001200	600	1200
	VID46001400	600	1400
	VID46001600	600	1600
VIDO N	VID46000800N	600	800
	VID46001000N	600	1000
	VID46001200N	600	1200
	VID46001400N	600	1400
	VID46001600N	600	1600

stock



Vido | Cahier des charges

● climatisation

● compatibilité basse température

● puissances élevées

● chaleur rapide

● commandes intelligentes

● fonctionnement silencieux

● faible encombrement

● design moderne



Général

- Les deux versions (2 et 4 tubes) sont disponibles sans réglage intégré: Vido N.
- Puissance élevée: en chauffage: 9266 W (75/65/20°C) et en refroidissement: 4147 W (7/12/27°C)
- Dimensions compactes: hauteur: 600 mm longueur: 800, 1000, 1200, 1400 et 1600 mm
- Fonctionne à basse température d'eau = énergie renouvelable
- Réchauffement rapide par le volume d'eau petit
- Raccordement d'eau: 2 ou 4 x G 3/4" et 1 raccordement électrique
- Design pure doté d'une face avant plane et de parois latérales légèrement galbées
- Caisson robuste en une pièce – acier en RAL 9016
- Installation facile à l'aide des consoles livrées
- Accessoires: Pompe à condensat, kit de raccordement & filtres

Commande par écran lcd

- Commande électronique pour un éventail de modes de fonctionnement, pour le chauffage et le refroidissement
- Écran LCD verrouillable rétroéclairé
- A programmer individuellement
- Minuterie 24/7, à programmer heure par heure
- Abaissement nocturne
- Mode Easy pour les fonctions de base & mode Full pour les fonctions plus avancées
- La commande choisit automatiquement la vitesse ventilateur appropriée en fonction de la température ambiante actuelle et de la température de consigne
- À connecter à un système de gestion technique de bâtiment (GTB): uniquement valable pour le type sans réglage intégré: Vido N.

Accessoires (Ces accessoires sont livrables de stock)

• Pompe à condensat (VIDCONPUMP)

En l'absence d'évacuation de condensation directe située plus bas, il est possible de monter et de raccorder une pompe à condensat.

• Kit de raccordement (VIDKIT)

Kit de raccordement à compensation de pression avec entraînement 230 V. Ces kits permettent au débit de rester au niveau exigé dans l'unité.

• Sonde d'ambiance externe (VIDEXSENS)

Si vous décidez d'utiliser le modèle Vido pour le refroidissement, vous avez pour obligation de l'équiper d'un thermostat externe, fourni par défaut avec le système à 4 tubes et en option pour le système à 2 tubes.

• Filtre (VIDFIL400 - VIDFIL95 - VIDFIL 695)

voici les filtres à utiliser pour les unités suivantes:

Vido 600x800: VIDFIL495

Vido 600x1000: VIDFIL695

Vido 600x1200: VIDFIL400 + VIDFIL495

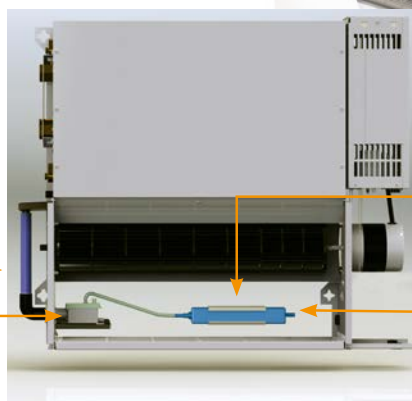
Vido 600x1400: VIDFIL400 + VIDFIL695

Vido 600x1600: VIDFIL400 + VIDFIL400 + VIDFIL495

Collecte de condensat standard

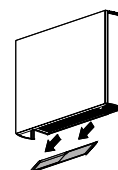
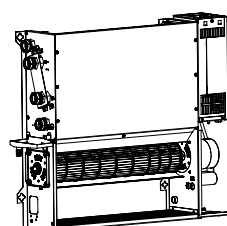
Tube d'interconnexion

Réservoir à interrupteur à flotteur intégré



Pompe avec patte de fixation

Tube d'évacuation de condensat branché ici



RADSON

Vogelsancklaan 250
B-3520 Zonhoven
T +32 (0)11 81 31 41
www.radson.com

