



ZŁĄCZKI PPSU CLEVERFIT AXIAL

Systemy rurowe

KARTA KATALOGOWA

Złączki PPSU CLEVERFIT Axial

Konstrukcja złączki:

Złączki wykonane są z polifenylosulfonu (PPSU) Charakteryzują się przede wszystkim bardzo atrakcyjną ceną przy wysokiej jakości produktu. PPSU jest odporny na działanie wysokich temperatur (do 180°C), jest wytrzymały na naprężenia, jest odporny na korozję i odkładanie osadów. Złączki PPSU doskonale sprawdzają się przy niekorzystnych parametrach fizykochemicznych wody. Materiał jest neutralny chemicznie i mikrobiologicznie, przez co nie wpływa na jakość wody pitnej, jest także odporny na środki agresywne (np. cement lub tynk).

Krociec złączki został zaprojektowany tak, aby zapewnić szczelność połączenia bez stosowania uszczelkek O-ring. Eliminuje to ryzyko uszkodzenia uszczelki i zapewnia większe bezpieczeństwo połączenia. Średnica wewnętrzna kroćca jest równa średnicy wewnętrznej rury co redukuje opory miejscowe wynikające z przepływu wody przez złączkę. Kołnierz, który znajduje się tuż za kroćcem, ma specjalną opatentowaną konstrukcję. Ruchomy pierścień zatrzaskuje się na kołnierzu, tworząc nierozzerwalne połączenie pomiędzy rurą i złączką.

Konstrukcja pierścienia:

Hybrydowy pierścień nasuwany na złączkę, łączy w sobie najlepsze cechy tworzywa sztucznego i metalu. Wewnętrzna plastikowa część pierścienia jest idealnie gładka i ułatwia jego naciąganie na złączkę (zwłaszcza w ujemnych temperaturach). Zewnętrzna metalowa część zabezpiecza przed rozszerzaniem się pierścienia w wysokich temperaturach. zaletą tego systemu jest opatentowana funkcja - CLICKHIT. W czasie wykonywania połączenia, pierścień jest nasuwany na złączkę i na końcu procesu krawędzie pierścienia i złączki zatrzasują się na sobie niczym w zamku, tworząc nierozzerwalne połączenie.

Zastosowanie:

System CLEVERFIT Axial posiada klasy zastosowań: 1, 2, 4 i 5. Złączki mogą być stosowane zarówno w instalacjach grzewczych jak i instalacjach wodociągowych. Posiadają niemiecki certyfikat DVGW oraz atest higieniczny PZH, mogą być stosowane w instalacjach wody pitnej.

Dane techniczne:

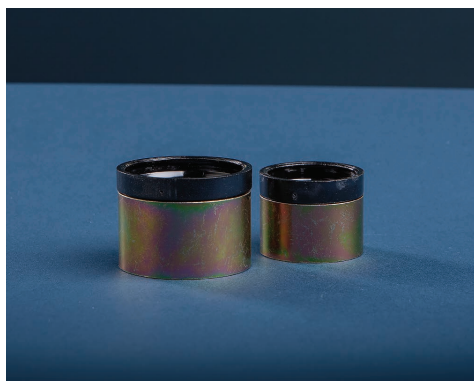
- Temperatura projektowa $T_D = 90^\circ\text{C}$,
- Maksymalna temperatura projektowa $T_{\text{max}} = 90^\circ\text{C}$,
- Temperatura wadliwego działania $T_{\text{mal}} = 100^\circ\text{C}$
- Maksymalne ciśnienie pracy $P_{\text{max}} = 10 \text{ bar}$



Rysunek. Złączki CLEVERFIT Axial



Rysunek. Funkcja CLICK HIT.



Rysunek. Hybrydowy pierścień CLEVERFIT Axial.

PURMO GROUP POLAND SP. Z O.O.

02-777 Warszawa
ul. Ciszewskiego 15
budynek KEN Center
tel. (22) 544 10 00
purmow@purmo.pl
www.purmo.pl

