

ZŁĄCZKI MOSIĘŻNE CLEVERFIT AXIAL

Systemy rurowe

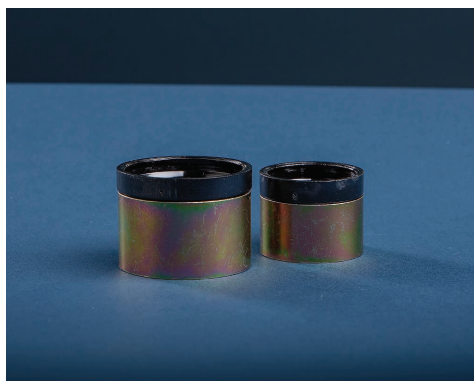
KARTA KATALOGOWA



Rysunek. Złączki CLEVERFIT Axial



Rysunek. Funkcja CLICK HIT.



Rysunek. Hybrydowy pierścień CLEVERFIT Axial.

Złączki mosiężne CLEVERFIT Axial

Konstrukcja złączki:

Złączki mosiężne wykonane są z mosiądzu standardowego typu CW617N zgodnego z normą europejską EN 12165 oraz normą niemiecką DIN 50930-6, która określa wymagania w stosunku do stopów mosiądzu w instalacjach wody pitnej.

Krociec złączki został zaprojektowany tak, aby zapewnić szczelność połączenia bez stosowania uszczelki O-ring. Eliminuje to ryzyko uszkodzenia uszczelki i zapewnia większe bezpieczeństwo połączenia. Średnica wewnętrzna kroćca jest równa średnicy wewnętrznej rury co redukuje opory miejscowe wynikające z przepływu wody przez złączkę. Kołnierz, który znajduje się tuż za kroćcem, ma specjalną opatentowaną konstrukcję. Ruchomy pierścień zatrząskuje się na kołnierzu, tworząc nierozzerwalne połączenie pomiędzy rurą i złączką.

Konstrukcja pierścienia:

Hybrydowy pierścień nasuwany na złączkę, łączy w sobie najlepsze cechy tworzywa sztucznego i metalu. Wewnętrzna plastikowa część pierścienia jest idealnie gładka i ułatwia jego naciąganie na złączkę (zwłaszcza w ujemnych temperaturach). Zewnętrzna metalowa część zabezpiecza przed rozszerzaniem się pierścienia w wysokich temperaturach. zaletą tego systemu jest opatentowana funkcja - CLICKHIT. W czasie wykonywania połączenia, pierścień jest nasuwany na złączkę i na końcu procesu krawędzie pierścienia i złączki zatrząskują się na sobie niczym w zamku, tworząc nierozzerwalne połączenie.

Zastosowanie:

System CLEVERFIT Axial posiada klasy zastosowań: 1, 2, 4 i 5. Złączki mogą być stosowane zarówno w instalacjach grzewczych jak i instalacjach wodociągowych. Posiadają niemiecki certyfikat DVGW oraz atest higieniczny PZH, mogą być stosowane w instalacjach wody pitnej.

Dane techniczne:

- Temperatura projektowa TD = 90°C,
- Maksymalna temperatura projektowa Tmax = 90°C,
- Temperatura wadliwego działania Tmal = 100°C
- Maksymalne ciśnienie pracy Pmax = 10 bar

PURMO GROUP POLAND SP. Z O.O.

02-777 Warszawa
ul. Ciszewskiego 15
budynek KEN Center
tel. (22) 544 10 00
purmow@purmo.pl
www.purmo.pl

