

## **AURA BASIC**

Grzejniki konwektorowe

KARTA KATALOGOWA

# AURA BASIC

Grzejniki Aura Basic mają uniwersalne zastosowanie w budynkach biurowych, ogrodach zimowych lub witrynach sklepowych w szczególności w pomieszczeniach o dużym przeszkleniu. Elementem grzejnym jest miedziano-aluminiowy wymiennik ciepła ukryty w estetycznej obudowie stalowej, od góry ostłonięty perforowaną kratką stalową. Obudowa grzejników Aura nie nagrzewa się bezpośrednio od czynnika grzewczego, co zapobiega utracie energii poprzez promieniowanie do powierzchni szklanych, obniżając tym samym koszty eksploatacyjne. Całość mocowana jest do podłogi przy użyciu estetycznych konsol montażowych. Grzejniki Aura Basic produkowane są w 198 standardowych typach.

## dane techniczne

· Szerokość :	146, 186, 236 mm
· Długość :	od 600 do 2900 mm
· Wysokość :	90, 140, 240, 280 mm
· Przyłącza wodne :	2 x G 1/2" - gwint wewnętrzny
· Ciśnienie robocze :	10 bar
· Temperatura maksymalna :	110 °C
· Ciśnienie próbne :	13 bar



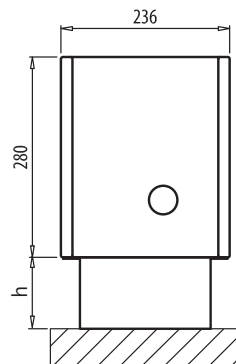
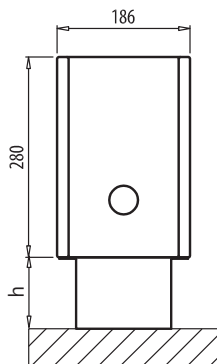
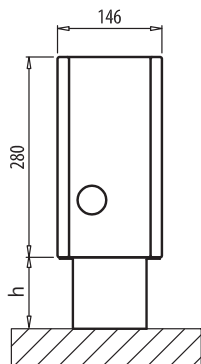
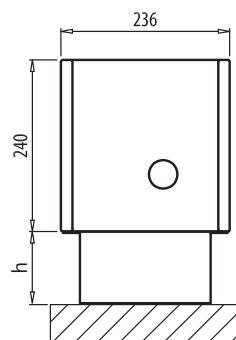
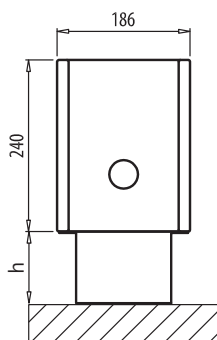
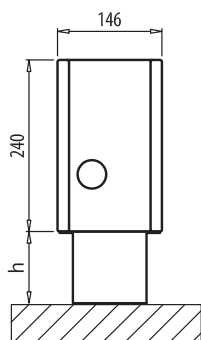
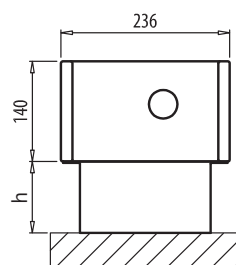
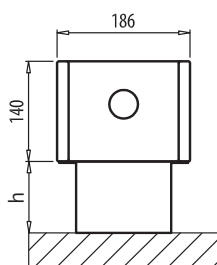
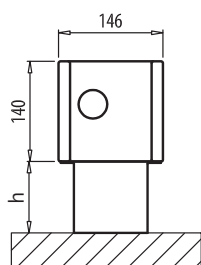
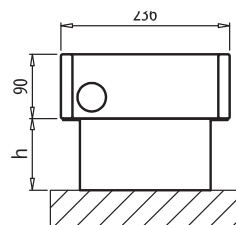
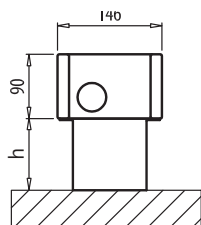
### · Wyposażenie standardowe :

- odporny na korozję, miedziano-aluminiowy wymiennik ciepła, posiadający dwa otwory przyłączeniowe z gwintem wewnętrznym G 1/2"
- obudowa stalowa z kratką stalową perforowaną
- komplet wsporników umożliwiających montaż do wykończonej lub niewykończonej podłogi w zależności od wybranego typu
- odpowietrznik
- obudowa stalowa wraz z kratką górną oraz wsporniki montażowe malowane są lakierem proszkowym w kolorze śnieżnobiałym RAL 9016
- standardowe połączenie z prawej strony (grzejniki z połączeniami z lewej strony na zapytanie)

### · Wyposażenie opcjonalne :

- zawór termostatyczny oraz zawór odcinająco-regulacyjny
- głowica termostatyczna
- obudowa stalowa z górną kratką oraz wsporniki montażowe w kolorze innym niż śnieżnobiały RAL 9016
- lakierowany wymiennik ciepła
- maskownice wsporników montażowych.

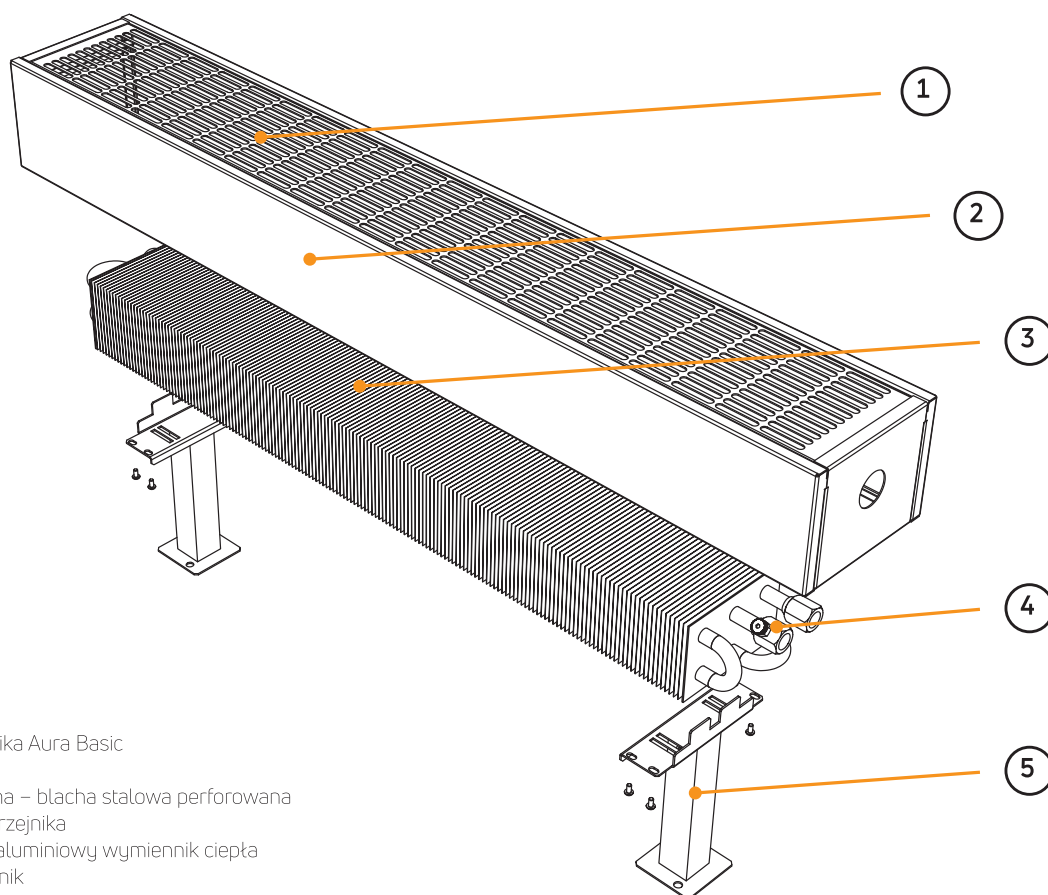
## widok z boku



*h* - odległość od podłogi

*h* = 100 mm dla wersji WKF (montaż na gotowej podłodze)

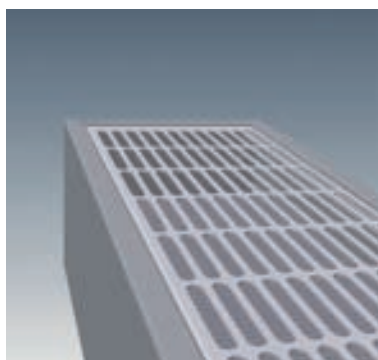
*h* = 100 - 235 mm dla wersji WKH (montaż na surowej podłodze)



Budowa grzejnika Aura Basic

- 1 - Osłona górna – blacha stalowa perforowana
- 2 - Obudowa grzejnika
- 3 - Miedziano-aluminiowy wymiennik ciepła
- 4 - Odpowietrznik
- 5 - Wsporniki montażowe

Grzejniki serii Basic – blacha stalowa perforowana lakierowana proszkowo



### ciężar i pojemność

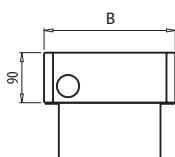
wysokość	[mm]	90		140			240			280		
szerokość	[mm]	146	236	146	186	236	146	186	236	146	186	236
ciężar WBF	[kg/m]	8,3	10,4	10,9	12,4	14,0	14,0	15,6	17,3	15,2	16,8	18,6
ciężar WBH	[kg/m]	11,3	13,1	13,9	15,3	16,8	17,0	18,4	20,1	18,2	19,7	21,4
pojemność	[l/m]	0,4	0,8	0,7	1,1	1,5	0,7	1,1	1,5	0,7	1,1	1,5

# AURA BASIC

wysokość 90 mm

GRZEJNIKI KONWEKTOROWE  
AURA BASIC

PRZYKŁADOWY OPIS GRZEJNIKA : **AURA WBF 09 100 14 00**



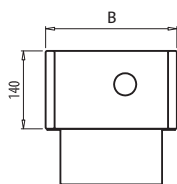
nazwa  
wysokość [cm]  
długość [cm]  
szerokość [cm]  
kolor grzejnika



Lc długość catkowita [mm]	parametry $t_z / t_p / t_l$ [°C]	B - szerokość [mm]	
		146	236
<b>600</b>	<b>75/65/20</b> 55/45/20	<b>245</b> 121	<b>549</b> 271
<b>700</b>	<b>75/65/20</b> 55/45/20	<b>286</b> 141	<b>640</b> 316
<b>800</b>	<b>75/65/20</b> 55/45/20	<b>326</b> 161	<b>732</b> 361
<b>900</b>	<b>75/65/20</b> 55/45/20	<b>368</b> 182	<b>824</b> 407
<b>1000</b>	<b>75/65/20</b> 55/45/20	<b>408</b> 201	<b>915</b> 451
<b>1100</b>	<b>75/65/20</b> 55/45/20	<b>449</b> 222	<b>1006</b> 496
<b>1200</b>	<b>75/65/20</b> 55/45/20	<b>490</b> 242	<b>1098</b> 542
<b>1300</b>	<b>75/65/20</b> 55/45/20	<b>531</b> 262	<b>1190</b> 587
<b>1400</b>	<b>75/65/20</b> 55/45/20	<b>571</b> 282	<b>1281</b> 632
<b>1500</b>	<b>75/65/20</b> 55/45/20	<b>612</b> 302	<b>1373</b> 677
<b>1600</b>	<b>75/65/20</b> 55/45/20	<b>653</b> 322	<b>1464</b> 722
<b>1800</b>	<b>75/65/20</b> 55/45/20	<b>734</b> 362	<b>1646</b> 812
<b>2000</b>	<b>75/65/20</b> 55/45/20	<b>816</b> 403	<b>1830</b> 903
<b>2200</b>	<b>75/65/20</b> 55/45/20	<b>898</b> 443	<b>2013</b> 993
<b>2400</b>	<b>75/65/20</b> 55/45/20	<b>979</b> 483	<b>2196</b> 1083
<b>2600</b>	<b>75/65/20</b> 55/45/20	<b>1061</b> 523	<b>2379</b> 1174
<b>2800</b>	<b>75/65/20</b> 55/45/20	<b>1176</b> 580	<b>2604</b> 1285
<b>2900</b>	<b>75/65/20</b> 55/45/20	<b>1233</b> 608	<b>2764</b> 1364

Moc cieplna grzejników [W] według normy PN-EN 442 dla parametrów 75/65/20 °C i 55/45/20 °C.

Dopłaty dla grzejników kolorowych - patrz strona 58. Wszystkie grzejniki Aura dostępne na zamówienie..



PRZYKŁADOWY OPIS GRZEJNIKA: **AURA WBF 14 100 14 00**

nazwa  
wysokość [cm]  
długość [cm]  
szerokość [cm]  
kolor grzejnika

Lc długość całkowita [mm]	parametry $t_2 / t_p / t_1$ [°C]	B - szerokość [mm]		
		146	186	236
<b>600</b>	<b>75/65/20</b> 55/45/20	<b>379</b> 187	<b>554</b> 273	<b>722</b> 356
<b>700</b>	<b>75/65/20</b> 55/45/20	<b>442</b> 218	<b>647</b> 319	<b>842</b> 415
<b>800</b>	<b>75/65/20</b> 55/45/20	<b>506</b> 250	<b>739</b> 365	<b>963</b> 475
<b>900</b>	<b>75/65/20</b> 55/45/20	<b>569</b> 281	<b>832</b> 410	<b>1083</b> 534
<b>1000</b>	<b>75/65/20</b> 55/45/20	<b>632</b> 312	<b>924</b> 456	<b>1203</b> 594
<b>1100</b>	<b>75/65/20</b> 55/45/20	<b>695</b> 343	<b>1016</b> 501	<b>1324</b> 653
<b>1200</b>	<b>75/65/20</b> 55/45/20	<b>758</b> 374	<b>1108</b> 547	<b>1444</b> 712
<b>1300</b>	<b>75/65/20</b> 55/45/20	<b>834</b> 411	<b>1220</b> 602	<b>1591</b> 785
<b>1400</b>	<b>75/65/20</b> 55/45/20	<b>909</b> 448	<b>1332</b> 657	<b>1737</b> 857
<b>1500</b>	<b>75/65/20</b> 55/45/20	<b>985</b> 486	<b>1444</b> 712	<b>1884</b> 929
<b>1600</b>	<b>75/65/20</b> 55/45/20	<b>1060</b> 523	<b>1556</b> 768	<b>2030</b> 1002
<b>1800</b>	<b>75/65/20</b> 55/45/20	<b>1211</b> 597	<b>1779</b> 878	<b>2322</b> 1146
<b>2000</b>	<b>75/65/20</b> 55/45/20	<b>1363</b> 672	<b>2003</b> 988	<b>2615</b> 1290
<b>2200</b>	<b>75/65/20</b> 55/45/20	<b>1514</b> 747	<b>2227</b> 1099	<b>2908</b> 1435
<b>2400</b>	<b>75/65/20</b> 55/45/20	<b>1666</b> 822	<b>2451</b> 1209	<b>3200</b> 1579
<b>2600</b>	<b>75/65/20</b> 55/45/20	<b>1818</b> 897	<b>2675</b> 1320	<b>3493</b> 1723
<b>2800</b>	<b>75/65/20</b> 55/45/20	<b>1988</b> 981	<b>2912</b> 1437	<b>3780</b> 1865
<b>2900</b>	<b>75/65/20</b> 55/45/20	<b>2047</b> 1010	<b>3010</b> 1485	<b>3931</b> 1939

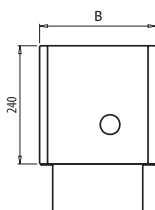
Moc cieplna grzejników [W] według normy PN-EN 442 dla parametrów 75/65/20 °C i 55/45/20 °C.

Dopłaty dla grzejników kolorowych - patrz strona 58. Wszystkie grzejniki Aura dostępne na zamówienie.

# AURA BASIC

wysokość 240 mm

GRZEJNIKI KONWEKTOROWE  
AURA BASIC



PRZYKŁADOWY OPIS GRZEJNIKA : **AURA WBF 24 100 14 00**

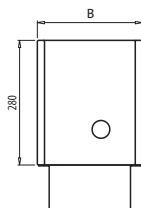
nazwa  
wysokość [cm]  
długość [cm]  
szerokość [cm]  
kolor grzejnika



Lc długość całkowita [mm]	parametry $t_2 / t_p / t_1$ [°C]	B - szerokość [mm]		
		146	186	236
<b>600</b>	<b>75/65/20</b> 55/45/20	<b>515</b> 254	<b>753</b> 371	<b>982</b> 484
<b>700</b>	<b>75/65/20</b> 55/45/20	<b>601</b> 297	<b>880</b> 434	<b>1145</b> 565
<b>800</b>	<b>75/65/20</b> 55/45/20	<b>688</b> 339	<b>1005</b> 496	<b>1310</b> 646
<b>900</b>	<b>75/65/20</b> 55/45/20	<b>774</b> 382	<b>1132</b> 558	<b>1473</b> 727
<b>1000</b>	<b>75/65/20</b> 55/45/20	<b>860</b> 424	<b>1257</b> 620	<b>1636</b> 807
<b>1100</b>	<b>75/65/20</b> 55/45/20	<b>945</b> 466	<b>1382</b> 682	<b>1801</b> 889
<b>1200</b>	<b>75/65/20</b> 55/45/20	<b>1031</b> 509	<b>1508</b> 744	<b>1964</b> 969
<b>1300</b>	<b>75/65/20</b> 55/45/20	<b>1134</b> 559	<b>1660</b> 819	<b>2163</b> 1067
<b>1400</b>	<b>75/65/20</b> 55/45/20	<b>1237</b> 610	<b>1812</b> 894	<b>2362</b> 1165
<b>1500</b>	<b>75/65/20</b> 55/45/20	<b>1340</b> 661	<b>1964</b> 969	<b>2562</b> 1264
<b>1600</b>	<b>75/65/20</b> 55/45/20	<b>1443</b> 712	<b>2116</b> 1044	<b>2761</b> 1362
<b>1800</b>	<b>75/65/20</b> 55/45/20	<b>1648</b> 813	<b>2420</b> 1194	<b>3158</b> 1558
<b>2000</b>	<b>75/65/20</b> 55/45/20	<b>1854</b> 915	<b>2724</b> 1344	<b>3556</b> 1754
<b>2200</b>	<b>75/65/20</b> 55/45/20	<b>2059</b> 1016	<b>3029</b> 1494	<b>3955</b> 1951
<b>2400</b>	<b>75/65/20</b> 55/45/20	<b>2266</b> 1118	<b>3333</b> 1644	<b>4352</b> 2147
<b>2600</b>	<b>75/65/20</b> 55/45/20	<b>2473</b> 1220	<b>3638</b> 1795	<b>4750</b> 2343
<b>2800</b>	<b>75/65/20</b> 55/45/20	<b>2688</b> 1326	<b>3953</b> 1950	<b>5162</b> 2547
<b>2900</b>	<b>75/65/20</b> 55/45/20	<b>2784</b> 1373	<b>4094</b> 2020	<b>5346</b> 2637

Moc cieplna grzejników [W] według normy PN-EN 442 dla parametrów 75/65/20 °C i 55/45/20 °C.

Dopłaty dla grzejników kolorowych - patrz strona 58. Wszystkie grzejniki Aura dostępne na zamówienie.



PRZYKŁADOWY OPIS GRZEJNIKA: **AURA WBF 28 100 14 00**

nazwa  
wysokość [cm]  
długość [cm]  
szerokość [cm]  
kolor grzejnika

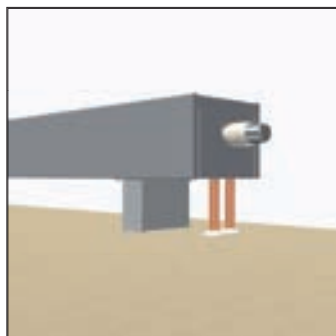
Lc długość całkowita [mm]	parametry $t_2 / t_p / t_1$ [°C]	B - szerokość [mm]		
		146	186	236
<b>600</b>	<b>75/65/20</b> 55/45/20	<b>557</b> 275	<b>814</b> 402	<b>1061</b> 523
<b>700</b>	<b>75/65/20</b> 55/45/20	<b>650</b> 321	<b>951</b> 469	<b>1238</b> 611
<b>800</b>	<b>75/65/20</b> 55/45/20	<b>744</b> 367	<b>1086</b> 536	<b>1416</b> 699
<b>900</b>	<b>75/65/20</b> 55/45/20	<b>836</b> 412	<b>1223</b> 603	<b>1592</b> 785
<b>1000</b>	<b>75/65/20</b> 55/45/20	<b>929</b> 458	<b>1358</b> 670	<b>1768</b> 872
<b>1100</b>	<b>75/65/20</b> 55/45/20	<b>1022</b> 504	<b>1494</b> 737	<b>1946</b> 960
<b>1200</b>	<b>75/65/20</b> 55/45/20	<b>1115</b> 550	<b>1630</b> 804	<b>2123</b> 1047
<b>1300</b>	<b>75/65/20</b> 55/45/20	<b>1226</b> 605	<b>1795</b> 886	<b>2338</b> 1153
<b>1400</b>	<b>75/65/20</b> 55/45/20	<b>1337</b> 660	<b>1959</b> 966	<b>2553</b> 1260
<b>1500</b>	<b>75/65/20</b> 55/45/20	<b>1448</b> 714	<b>2123</b> 1047	<b>2769</b> 1366
<b>1600</b>	<b>75/65/20</b> 55/45/20	<b>1559</b> 769	<b>2287</b> 1128	<b>2984</b> 1472
<b>1800</b>	<b>75/65/20</b> 55/45/20	<b>1782</b> 879	<b>2616</b> 1291	<b>3413</b> 1684
<b>2000</b>	<b>75/65/20</b> 55/45/20	<b>2004</b> 989	<b>2945</b> 1453	<b>3844</b> 1896
<b>2200</b>	<b>75/65/20</b> 55/45/20	<b>2226</b> 1098	<b>3274</b> 1615	<b>4275</b> 2109
<b>2400</b>	<b>75/65/20</b> 55/45/20	<b>2449</b> 1208	<b>3603</b> 1778	<b>4704</b> 2321
<b>2600</b>	<b>75/65/20</b> 55/45/20	<b>2673</b> 1319	<b>3932</b> 1940	<b>5135</b> 2533
<b>2800</b>	<b>75/65/20</b> 55/45/20	<b>2905</b> 1433	<b>4272</b> 2108	<b>5580</b> 2753
<b>2900</b>	<b>75/65/20</b> 55/45/20	<b>3009</b> 1484	<b>4425</b> 2183	<b>5779</b> 2851

Moc cieplna grzejników [W] według normy PN-EN 442 dla parametrów 75/65/20 °C i 55/45/20 °C.

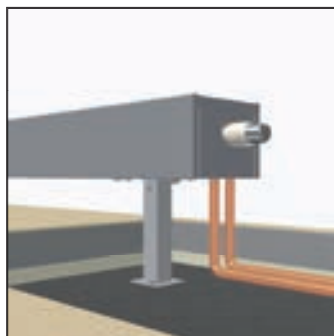
Dopłaty dla grzejników kolorowych - patrz strona 58. Wszystkie grzejniki Aura dostępne na zamówienie.



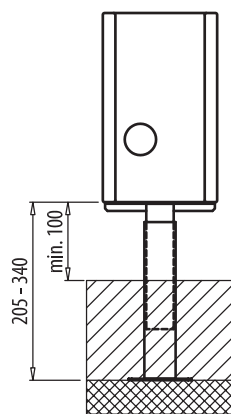
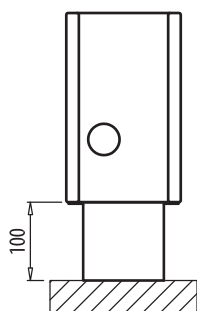
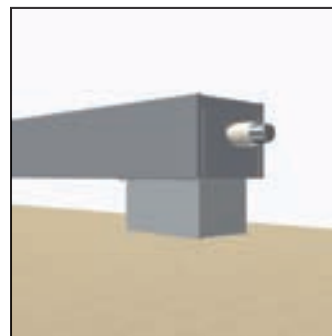
WBF



WBH



grzejnik WBF z maskownicą WZA



### UWAGA:

Dla grzejników montowanych na wspornikach do gotowej podłogi (WBF) można dodatkowo zamówić maskownice (WZA) osłaniające przyłącza do instalacji. Dotyczy to grzejników o szerokości 146, 186 oraz 236 mm

### Uwaga:

Przy montażu grzejników Aura Basic stosuje się zestawy solidnych wsporników przeznaczonych do instalacji na gotowej podłodze (WBF) lub wsporniki z regulowaną wysokością stosowane przy instalacji do surowej podłogi (WBH).

### Ilość wsporników:

Długość od 600 do 1600 mm: 2 sztuki

Długość od 1800 do 2900 mm: 3 sztuki

Wsporniki niestandardowe na zamówienie

Zdjęcia wsporników mają charakter poglądowy

**Akcesoria dodatkowe** patrz strona 15

### Współczynnik korekcyjny do doboru wydajności cieplnej grzejnika

Tabele przedstawiające współczynniki korekcyjne do doboru wydajności cieplnej grzejnika patrz strona 14.

### Spadek ciśnienia

Wykresy przedstawiające spadki ciśnienia w wymiennikach ciepła patrz strona 12.

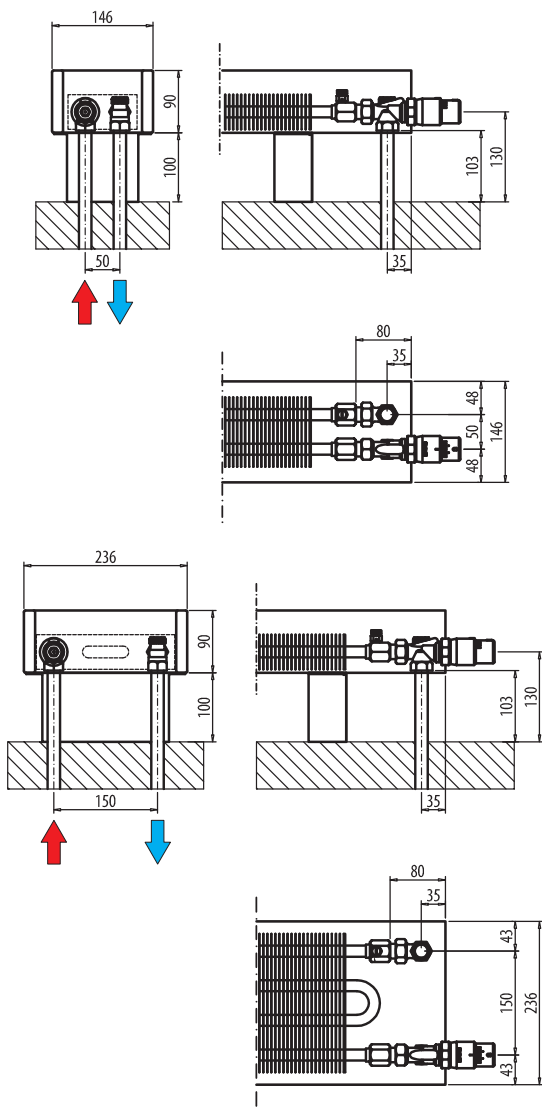
### kody zamówieniowe

patrz strona 16.

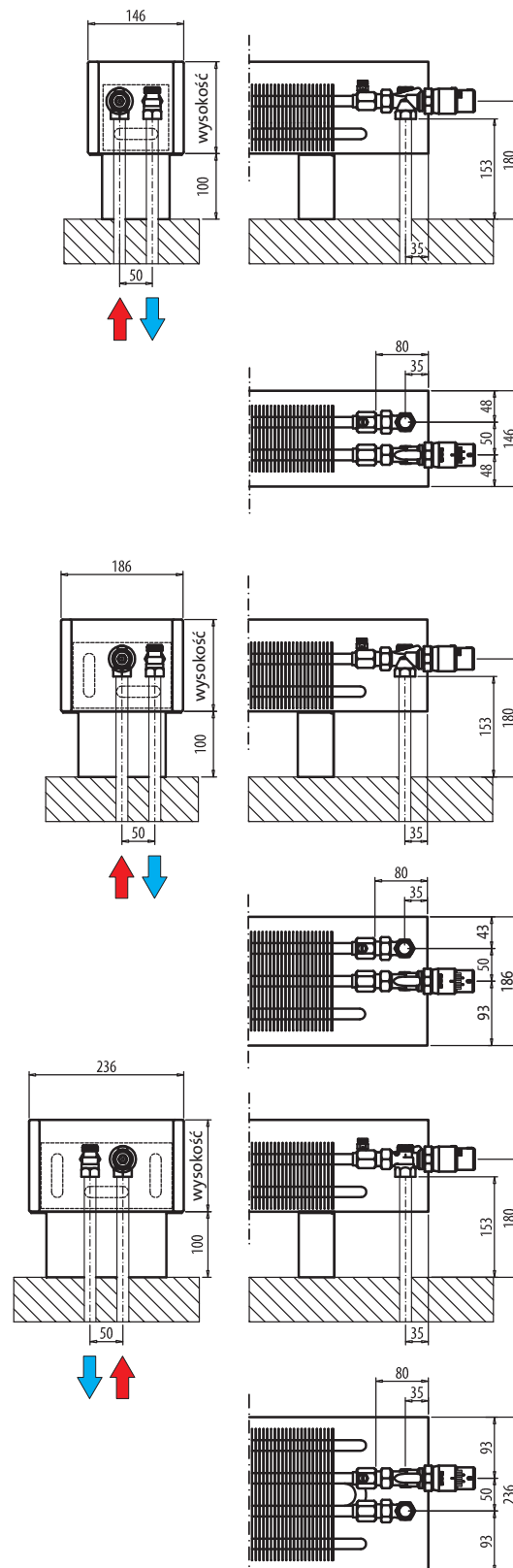
# Instalacja grzejników

## Aura Basic

Wysokość 09 (90 mm)  
– szerokość tylko 146 mm i 236 mm



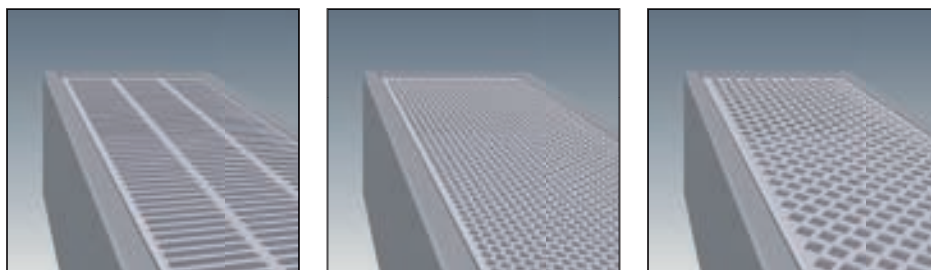
Wysokość 14 (140 mm), 24 (240 mm), 28 (280 mm)  
– szerokość tylko 146 mm, 186 mm i 236 mm



# Grzejniki nietypowe

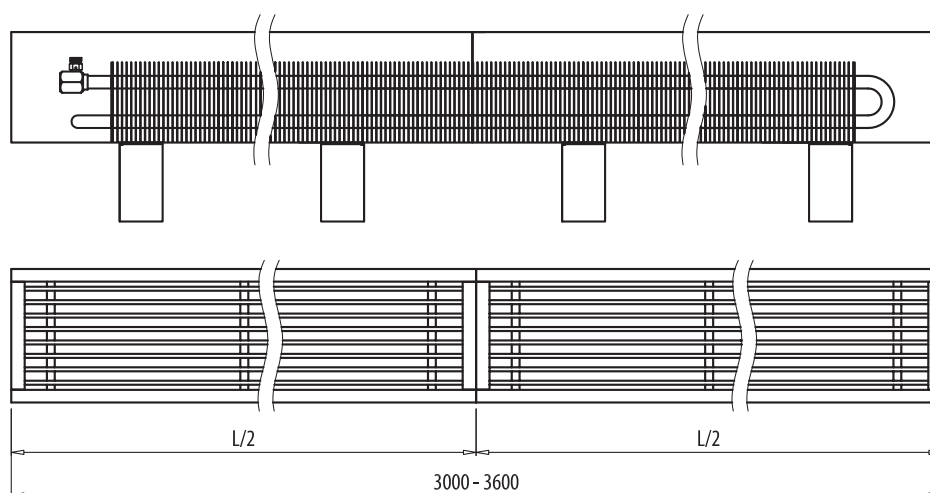
## kratki górne

Górne kratki stosowane w grzejnikach serii Comfort mogą być wykonane z duraluminium anodowanego oraz występować w kolorze innym niż obudowa grzejnika. Kratki stalowe w serii Basic mogą być produkowane w różnych wariantach oraz kształtach perforacji. Wybrane rozwiązanie należy zawsze skonsultować z producentem.



## długość grzejnika powyżej 2900 mm

Grzejniki o długości pomiędzy 3000 a 3600 mm mogą być produkowane z dwóch części obudowy oraz jednego wymiennika. W tym przypadku, płyty obudowy ściśle do siebie przylegają tworząc jednolitą całość.



## niestandardowe wsporniki

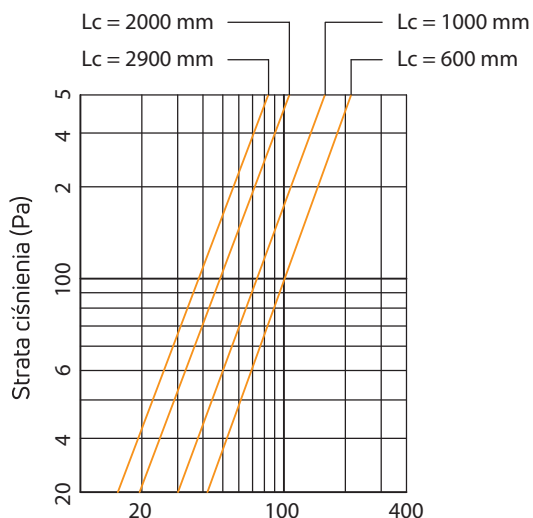
Wiele instalacji wymaga niestandardowych rozwiązań montażowych. W takim wypadku możliwe jest zastosowanie wsporników o niestandardowych wymiarach. Wybrane rozwiązanie należy skonsultować z producentem.

## napędy termiczne

W przypadku stosowania elektrycznych napędów termicznych istnieje możliwość wyprodukowania obudowy grzejnika bez otworu przeznaczonego do montażu głowicy termostatycznej. W tym przypadku napęd jest doskonale ukryty pod obudową grzejnika. Wariant ten może być również stosowany w przypadku standardowych głowic termicznych. Wybrane rozwiązanie należy skonsultować z producentem.

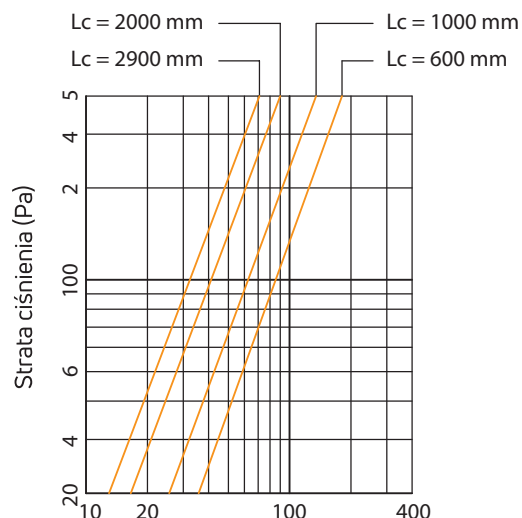
# Charakterystyki hydrauliczne

## Aura Basic



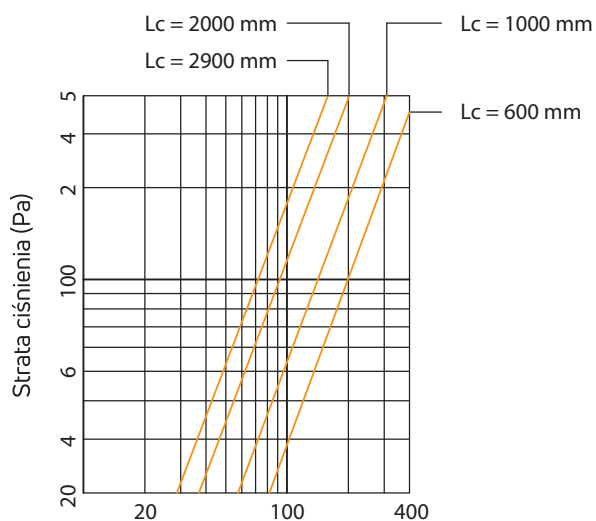
Przepływ masowy wody (kg/h)

1	WBF-09-LLL-09
2	WBF-09-LLL-14
3	WBF-14-LLL-09, WKF-24-LLL-09, WKF-28-LLL-09



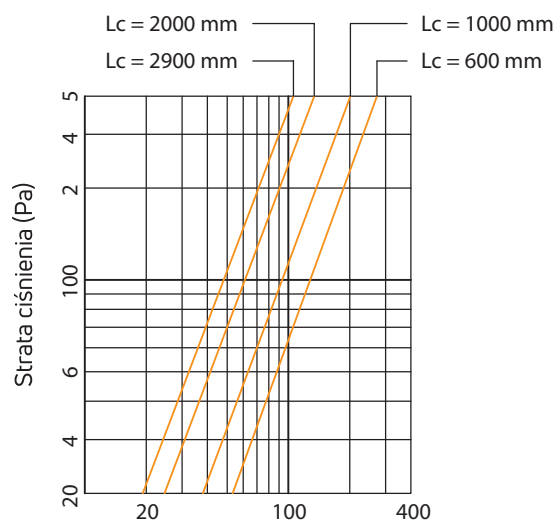
Przepływ masowy wody (kg/h)

1	WBF-09-LLL-24
2	WBF-14-LLL-14, WKF-24-LLL-14, WKF-28-LLL-14



Przepływ masowy wody (kg/h)

1	WBF-14-LLL-19, WKF-24-LLL-19, WKF-28-LLL-19
---	---



Przepływ masowy wody (kg/h)

1	WBF-14-LLL-24, WKF-24-LLL-24, WKF-28-LLL-24
---	---

LLL - długość całkowita grzejnika  
HH - wysokość grzejnika

# Obsługa oraz konserwacja

## Obsługa oraz konserwacja grzejników

Aby zapewnić prawidłowe, długotrwałe oraz bezawaryjne funkcjonowanie grzejnika, konieczne jest zapewnienie właściwego montażu oraz regularnej konserwacji:

- przed rozpoczęciem sezonu grzewczego zalecamy usunąć z wymiennika ciepła kurz za pomocą odkurzacza z odpowiednią, miękką końcówką
- ewentualne zabrudzenia widoczne na ostonie grzejnika usuwać wyłącznie wilgotną ściereczką
- do czyszczenia grzejników nie należy stosować żadnych preparatów zawierających środek ścierny ani detergentów na bazie chloru,
- działanie grzejników Aura opiera się na oddawaniu ciepła na drodze konwekcji. Dlatego aby zapewnić jego prawidłową pracę, konieczne jest pozostawienie wymaganej wolnej przestrzeni zarówno pod grzejnikiem jak i nad grzejnikiem tak, aby zapewnić właściwą cyrkulację powietrza przez grzejnik
- nie wolno zakrywać góry i dołu grzejnika żadnymi przedmiotami utrudniającymi swobodny przepływ powietrza

## Instalacja grzejników

- grzejniki przystosowane są do montażu w wodnych instalacjach grzewczych systemu zamkniętego, z wymuszonym obiegiem wody grzejnej
- grzejniki przeznaczone są wyłącznie do instalacji wewnątrz pomieszczeń
- nie należy instalować grzejników Aura w pomieszczeniach o podwyższonej wilgotności (jak: hale basenowe, myjnie samochodowe, łazienki, toalety publiczne, szklarnie itp..),
- zaleca się stosowanie zaworu termostatycznego oraz zaworu odcinającego (nie wchodzi one w skład standardowego zakresu dostawy), co umożliwi regulację hydrauliczną grzejnika oraz jego łatwy montaż i w razie konieczności demontaż
- podczas montażu grzejnika należy chronić jego powierzchnie przed uszkodzeniem i zabrudzeniem. Opakowanie firmowe zaleca się zdjąć dopiero po zakończeniu wszelkich prac instalacyjno - wykończeniowych (w szczególności po zakończeniu prac malarskich w pomieszczeniu)



## Współczynniki korekcyjne

temp. wody zasilającej [°C]	temp. powietrza [°C]	n=1,3 temp. wody powrotnej [°C]												
		25	30	35	40	45	50	55	60	65	70	75	80	85
90	15	0,57	0,69	0,79	0,89	0,98	1,07	1,16	1,24	1,32	1,40	1,48	1,55	1,63
	20	0,40	0,54	0,65	0,75	0,84	0,93	1,02	1,10	1,18	1,26	1,33	1,41	1,48
	24	0,22	0,41	0,53	0,64	0,73	0,82	0,91	0,99	1,07	1,15	1,22	1,30	1,37
85	15	0,54	0,65	0,75	0,84	0,93	1,02	1,10	1,18	1,26	1,33	1,41	1,48	
	20	0,37	0,50	0,61	0,71	0,80	0,88	0,96	1,04	1,12	1,20	1,27	1,34	
	24	0,20	0,38	0,50	0,60	0,69	0,78	0,86	0,94	1,01	1,09	1,16	1,23	
80	15	0,50	0,61	0,71	0,80	0,88	0,96	1,04	1,12	1,20	1,27	1,34		
	20	0,35	0,47	0,57	0,66	0,75	0,83	0,91	0,99	1,06	1,13	1,20		
	24	0,19	0,35	0,46	0,56	0,65	0,73	0,81	0,88	0,96	1,03	1,10		
75	15	0,47	0,57	0,66	0,75	0,83	0,91	0,99	1,06	1,13	1,20			
	20	0,32	0,44	0,53	0,62	0,70	0,78	0,86	0,93	1,00	1,07			
	24	0,17	0,33	0,43	0,52	0,60	0,68	0,76	0,83	0,90	0,96			
70	15	0,44	0,53	0,62	0,70	0,78	0,86	0,93	1,00	1,07				
	20	0,30	0,40	0,50	0,58	0,66	0,73	0,80	0,87	0,94				
	24	0,15	0,30	0,40	0,48	0,56	0,63	0,70	0,77	0,84				
65	15	0,40	0,50	0,58	0,66	0,73	0,80	0,87	0,94					
	20	0,27	0,37	0,46	0,54	0,61	0,68	0,75	0,81					
	24	0,14	0,27	0,36	0,44	0,51	0,58	0,65	0,71					
60	15	0,37	0,46	0,54	0,61	0,68	0,75	0,81						
	20	0,24	0,34	0,42	0,49	0,56	0,63	0,69						
	24	0,12	0,24	0,33	0,40	0,47	0,53	0,60						
55	15	0,34	0,42	0,49	0,56	0,63	0,69							
	20	0,22	0,30	0,38	0,45	0,51	0,57							
	24	0,10	0,21	0,29	0,36	0,42	0,48							
50	15	0,30	0,38	0,45	0,51	0,57								
	20	0,19	0,27	0,34	0,40	0,46								
	24	0,09	0,19	0,26	0,32	0,37								
45	15	0,27	0,34	0,40	0,46									
	20	0,16	0,24	0,30	0,35									
	24	0,07	0,16	0,22	0,27									

### przykład:





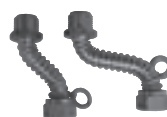

Grzejnik: WBF-14-100-19-00, moc cieplna 75/65/20 °C: QN = 924 W,

Temperatura zasilania: 50 °C, Temperatura powrotu: 40 °C, Temperatura powietrza: 20 °C, Współczynnik korekcyjny K1 = 0,40

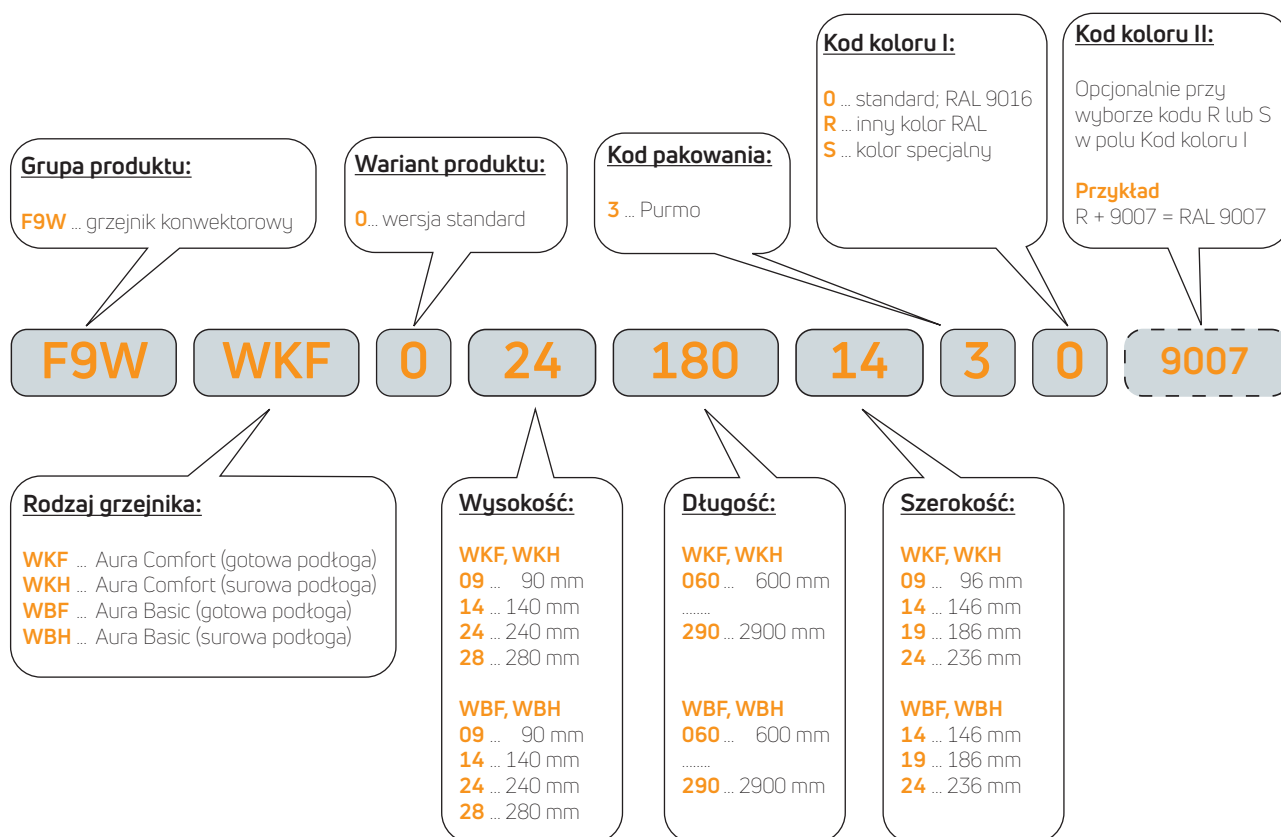
Obliczona moc cieplna: Q = QN x K1 = 924 W x 0,40 = 370 W

Grzejnik WBF-14-100-19-00 przy parametrach pracy 50/40/20 °C osiągnie moc cieplną równą 370 W.

## Akcesoria

	opis	kod zamówienia																
	<p><b>PTV-03 kątowny zawór termostatyczny dla modeli Aura Comfort, Aura Basic i Aura Bench:</b></p> <p>PN10/110 °C kątowny zawór termostatyczny DN15</p> <table border="1"> <thead> <tr> <th>nastawa zaworu</th> <th>1</th> <th>2</th> <th>3</th> <th>4</th> <th>5</th> <th>N</th> </tr> </thead> <tbody> <tr> <td><math>k_{vs}</math> [m<sup>3</sup>/h]</td> <td>0.13</td> <td>0.23</td> <td>0.34</td> <td>0.52</td> <td>0.66</td> <td>0.77</td> </tr> </tbody> </table>	nastawa zaworu	1	2	3	4	5	N	$k_{vs}$ [m <sup>3</sup> /h]	0.13	0.23	0.34	0.52	0.66	0.77	<b>AZA3PTV03</b>		
nastawa zaworu	1	2	3	4	5	N												
$k_{vs}$ [m <sup>3</sup> /h]	0.13	0.23	0.34	0.52	0.66	0.77												
	<p><b>PRS-02 kątowny zawór odcinający dla modeli Aura Comfort, Aura Basic i Aura Bench:</b></p> <p>PN10/110 °C kątowny zawór odcinający DN15</p> <table border="1"> <thead> <tr> <th>liczba obrotów od zamknięcia</th> <th>1</th> <th>1.5</th> <th>2</th> <th>2.5</th> <th>3</th> <th>4</th> <th>otwarty</th> </tr> </thead> <tbody> <tr> <td><math>k_{vs}</math> [m<sup>3</sup>/h]</td> <td>0.65</td> <td>1</td> <td>1.3</td> <td>1.7</td> <td>1.9</td> <td>2.3</td> <td>2.5</td> </tr> </tbody> </table>	liczba obrotów od zamknięcia	1	1.5	2	2.5	3	4	otwarty	$k_{vs}$ [m <sup>3</sup> /h]	0.65	1	1.3	1.7	1.9	2.3	2.5	<b>AZA3PRS02</b>
liczba obrotów od zamknięcia	1	1.5	2	2.5	3	4	otwarty											
$k_{vs}$ [m <sup>3</sup> /h]	0.65	1	1.3	1.7	1.9	2.3	2.5											
	<p><b>Głowica termostatyczna z gwintem M30 x 1,5</b></p> <p>Ustawienia temperatury Głowica termostatyczna w kolorach biały/ chromowany Głowica termostatyczna w kolorach chromowany/chromowany Głowica termostatyczna w kolorze stali nierdzewnej</p>	<p>7-28 °C <b>THL-01</b> <b>THL-02</b> <b>THL-03</b></p>	<p><b>AZA3THC01</b> <b>AZA3THC02</b> <b>AZA3THC03</b></p>															
	<p><b>WZS-01 Zestaw montażowy do wykonania podłączenia w osi grzejnika</b></p> <p>dla grzejników o szerokości 186 mm</p> <p>Aura Comfort, Aura Basic i Aura Bench</p>	<b>AZA3WZS01</b>																
	<p><b>WZS-02 Zestaw montażowy do wykonania podłączenia w osi grzejnika</b></p> <p>dla grzejników o szerokości 146 oraz 236 mm</p> <p>Aura Comfort, Aura Basic i Aura Bench</p>	<b>AZA3WZS02</b>																
	<p><b>Maskownica wsporników montażowych</b></p> <p>dla grzejników Aura Basic, Aura Comfort, Aura Bench przy montażu do gotowej podłogi kolor biały RAL 9016 inne kolory maskownicy dostępne na zamówienie; dopłata za wersję kolorową +20% do podanej ceny dla wersji białej RAL 9016</p> <p>szerokość 146 mm szerokość 186 mm szerokość 246 mm</p>	<p><b>AZA3WZA1410000</b> <b>AZA3WZA1910000</b> <b>AZA3WZA2410000</b></p>																

## Kody zamówieniowe



Przykładowy kod zamówienia dla grzejnika **Aura Comfort**, typ WKF (ze wspornikami do montażu na gotowej podłodze), wysokość 240 mm, długość 1800 mm, szerokość 146 mm, kolor RAL 9016:

- grupa produktu: grzejnik konwektorowy
- rodzaj grzejnika: **Aura Comfort**
- wariant produktu: standard
- wysokość: 240 mm
- długość: 1800 mm
- szerokość: 146 mm
- kod pakowania: Purmo
- kolor: RAL 9016

**przykładowy kod zamówienia - F9WWKF0241801430**

Przykładowy kod zamówienia dla grzejnika **Aura Basic**, typ WBF (ze wspornikami do montażu na gotowej podłodze), wysokość 240 mm, długość 1800 mm, szerokość 146 mm, kolor RAL 9016:

- grupa produktu: grzejnik konwektorowy
- rodzaj grzejnika: **Aura Basic**
- wariant produktu: standard
- wysokość: 240 mm
- długość: 1800 mm
- szerokość: 146 mm
- kod pakowania: Purmo
- kolor: RAL 9016

**przykładowy kod zamówienia - F9WWBF0241801430**



## Paleta kolorów Purmo Group

### KOLOR STANDARDOWY

RAL 9016  
Traffic white

**70 kolorów z Palety kolorów grzejników Purmo Group:**

dopłata wynosi **+ 20%** do ceny grzejnika w podstawowym kolorze białym RAL9016

**kolorы spoza Palety kolorów grzejników Purmo Group:**

dopłata wynosi **+ 50%** do ceny grzejnika w podstawowym kolorze białym RAL9016

### KOLORY RAL

RAL 1004 Golden yellow	RAL 1012 Lemon yellow	RAL 1023 Traffic yellow	RAL 1027 Curry yellow	RAL 1033 Dahlia yellow	RAL 2003 Pastel orange	RAL 2004 Pure orange	RAL 3000 Flame red
RAL 3005 Wine red	RAL 3014 Antique pink	RAL 3015 Light pink	RAL 4002 Red violet	RAL 4007 Purple violet	RAL 4008 Signal violet	RAL 4009 Pastel violet	RAL 5001 Green blue
RAL 5002 Ultramarine blue	RAL 5009 Azure blue	RAL 5014 Pigeon blue	RAL 5015 Sky blue	RAL 5017 Traffic blue	RAL 5022 Night blue	RAL 6004 Blue green	RAL 6019 Pastel green
RAL 6033 Mint turquoise	RAL 6034 Pastel turquoise	RAL 7001 Silver grey	RAL 7013 Brown grey	RAL 7015 Slate grey	RAL 7016 Anthracite grey	RAL 7021 Black grey	RAL 7024 Graphite grey
RAL 7030 Stone grey	RAL 7035 Light grey	RAL 7037 Dusty grey	RAL 7040 Window grey	RAL 8017 Chocolate brown	RAL 8019 Grey brown	RAL 9001 Cream	RAL 9005 Jet black
RAL 9006 White aluminium	RAL 9007 Grey aluminium	RAL 9010 Pure White	RAL 040 80 05 Caffé Latte (S0222)	RAL 120 70 70 E-Green (S0221)	RAL 120 80 60 Modern green (S0220)	RAL 150 60 60 Green Apple (S0219)	RAL 250-2 Lemon Glow (S0182)
RAL 290 40 45 Mystic Purple (S0185)	RAL 290 70 20 Mauve Haze (S0178)						

### KOLORY SPECJALNE

S0075 Jasmine	S0077 Magnolia	S0084 Anemone	S0087 Bahama beige	S0088 Manhattan	S0091 Pergamon	S0094 Natura	S0164 Banana
S0102 Metal Grey <sup>2</sup>	S0104 Metal Black <sup>2</sup>	S0141 Black Textured <sup>1</sup>	S0142 White Textured <sup>1</sup>	S0143 Light Grey	S0144 Brown Grey	S0145 Creme White	S0146 Anodic Bronze
S0147 Anodic Brown	S0148 Anodic Black	S0149 Anodic Natura	S0201 Metal Alu <sup>2</sup>				

<sup>1</sup> kolor strukturalny

<sup>2</sup> kolor metaliczny

Prezentowane w folderze kolory należy traktować jako poglądowe. Przed zakupem należy dobierać kolory tylko na podstawie oryginalnego wzornika kolorów. Producent nie bierze odpowiedzialności za dobór kolorów na podstawie materiałów drukowanych bądź wyświetlonych na ekranie komputera.

**UWAGA!** Różne typy grzejników mogą mieć różne odcienie tego samego koloru.

**PURMO GROUP POLAND SP. Z O.O.**

02-777 Warszawa  
ul. Ciszewskiego 15  
budynek KEN Center  
tel. (22) 544 10 00  
purmow@purmo.pl  
www.purmo.pl

