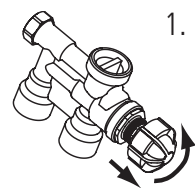


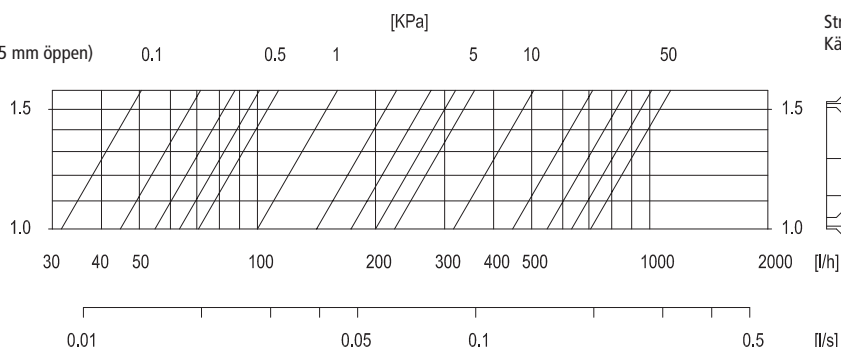
4 Förinställning 2-rörs system Pre-setting 2-pipe system



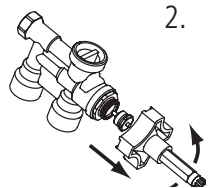
1.

RFA 470-550
Stryphylsa öppen (varv)
Käglan inställd på 2K (0,45 mm öppen)

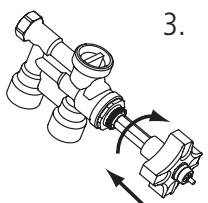
2.5; 3; 3.5; max (3.6)



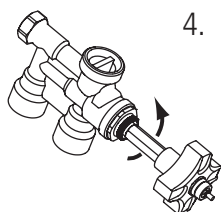
Stryphylsa öppen (varv)
Käglan fullt öppen



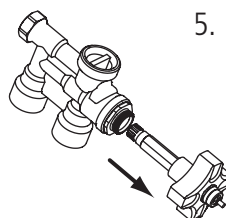
2.



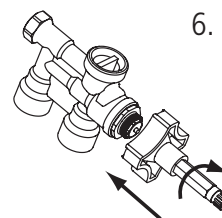
3.



4.



5.



6.

5 Förinställning 1-rörs system Pre-setting 1-pipe system

1-rörssystem/1-pipe system

K_{v2K}

Ventilförinställning Öppn.varv N / Pre-setting opening turns N	kv totalt	kv radiator	Fördeln. % till radiator / Distribution % to the radiator
0	0,54	0,54	100%
1	0,60	0,54	90%
2	0,77	0,49	63%
3	1,05	0,47	45%
4	1,36	0,43	31%
5	1,79	0,4	22%
6	2,02	0,36	18%
Max	2,1	0,34	16%

För ytterligare förinställningar se www.mma.se
More pre-setting at www.mma.se

Vid montering på befintlig radiator anslutning så måste ytan rengöras och vara plan och jämn.

För att få bra tätning ska följande göras:

1. Skrapa rent.
 2. Borsta noga med stålborste, kan göras med roterande stålborste.
 3. Putsa med 3M Scotch Brite röd duk, kan göras med roterande 3M Scotch Brite röd roterande trissa.
- Muttrar som återanvänds måste också kontrolleras så att gängor uppfyller korrekt ISO standard.

When mounting on existing radiator connection the surface must be cleaned and be flat and smooth.

For good seal will:

1. Scrape .
2. Brush thoroughly with a wire brush , can be done with rotating wire brush. 3. Polish with 3M Scotch Brite red cloth , can be done by rotating the 3M Scotch Brite red rotating pulley .

Nuts to be used must also be controlled so that the threads meets ISO standards correctly

Delad fiberpackning 480 63 56 artnr 4731801 ingår vid leverans, för anslutningar som är plana, rena och släta.

Gummipackning 4731801, för radiator anslutningar med sämre yta. Gummipackning smörjs på bägge sidor med tätningspasta ex. Glidex Vid väldigt ojämna ytor rekommenderas flytande packning.

Shared fiber packing 480 63 56 Item 4731801 included in the delivery, used for the connections that are flat, clean and smooth. Rubber seal 4731801, for radiator connections with the inferior surface. Rubber seal is lubricated on both sides with sealing paste ex. GLIDEX At the very uneven surfaces recommended liquid gasket.



Allt montage skall utföras enligt AMA.

För fullgod funktion måste befintligt ventilhus vara i oskadat skick samt att instruktionen följs. För avvikande ventilutförande, felaktigt montage, otillräcklig värmekapacitet eller annat utanför vår kontroll garanteras ej. / Installation shall be done in accordance with AMA. For proper functioning, must the existing valve be undamaged and that the instructions are followe. For abnormal valve design, improper installation, inadequate heat capacity or other conditions beyond our control not guaranteed.

