

## Radiatorkoppel FLK



- Förinställningsbar
- Ansluts med plast/alupex rör
- Finns för enkel och dubbelpanel
- Temperatur: 5°C till +100°C
- Tryckklass: PN 10

# Beskrivning *MMA FLK*

## Användningsområde

Radiatorkoppel FLK underlättar installationer där anslutningsrörens placering varierar.

Man kan även fälla fram radiatoren för tex rengöring.

Ventilen regleras med termostat, termoställdon eller handratt.

## Beskrivning

Radiatorkoppel FLK har en exakt förinställningsfunktion dold under packboxen, förinställningen görs med en förinställningsnyckel FN2 genom att öppna antal varv från stängd ventil enligt tryckfallsdiagram (se baksidan).

Med förinställningsverktyg FV9 förenklas inställningen.

Ventilen levereras med grå skyddsram, vilket betyder förinställning. Skyddsrammen kan under byggnadstiden användas som avstängning. Nominell lyfthöjd 2°K inställs genom att först skruva skyddsrammen i botten och därefter öppna 3/4 varv.

Returventilen har inbyggd avstängning. FLK 10 passar till enkel radiator utan konvektorplåtar och FLK 20 passar till enkel radiator med konvektorplåtar och dubbelpanel.

FLK ansluts med plast eller alupex rör dimension 16.



# Beskrivning *MMA FLK*

## Förinställning FN 2 nyckel

Ventilen är försedd med insats som har dold förinställning.

Skruva av skyddsrammen. Demontera packboxen med stift (använd toppen på förinställningsnyckeln FN2)

Sätt ned förinställningsnyckeln med den räfflade änden i stryphylsan och skruva försiktigt ned denna (medsols) i botten.

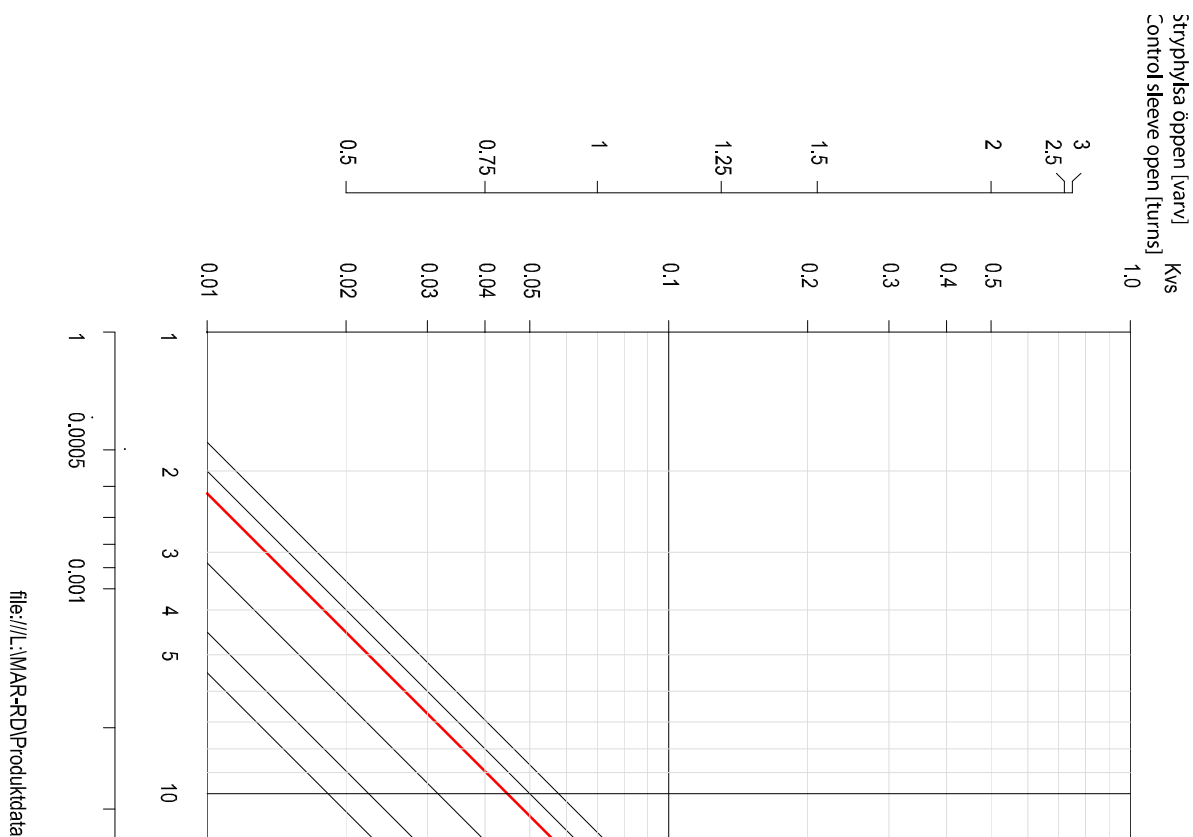
Skruva upp det antal varv som anges enligt diagrammet.

Montera tillbaka packbox med stift.



## Förinställning FV9

- Demontera av skyddsram och packbox som ovan.
- Skruva ned stryphylsan i botten som ovan.
- Tag bort förinställningsnyckeln och montera på förinställningsverktyget över den lätttrade insatsen, och sätt tillbaka förinställningsnyckeln genom donet.
- Nollställ skalan mot indexmarkeringen.
- Skruva upp stryphylsan så att önskat Kv-värde sammanfaller med indexmarkeringen.
- Montera tillbaka packbox med stift.



# Tekniska data *MMA FLK*

## Tryckklass

PN 10

**Min temperatur**

5°C

**Max temperatur**

100°C

**Max differenstryck/stängningstryck**

250 kPa

**Kv värde (förinst.värde)med termostat/ ej termostat**

0,01-0,6 / 0,01-0,75

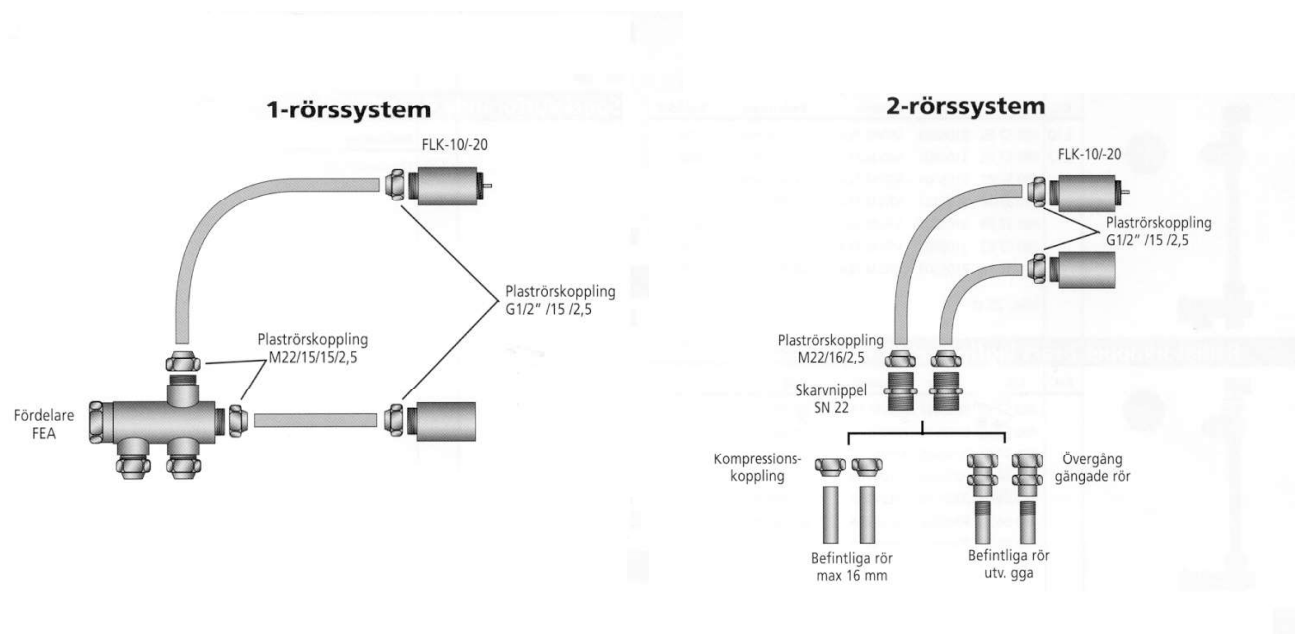
**Kvs-värde (maxkapacitet)**

DN 10-20 0,75

## Material

Mässing

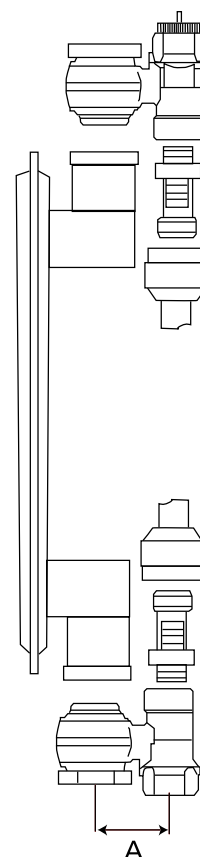
Packningar EPDM



# Produktuppgifter *MMA FLK*

## Måttuppgifter

	Dim	A	Vikt/kg
FLK 10	10	31	0,658
FLK 20	20	70	0,756



## Beställningsbeteckningar

RSK-nummer	Artikel-nummer	Benämning	Beskrivning
480 63 63	FD1M9000400X00SE0	FLK 10	Enkelpanel utan konvektorplåtar inkl.anstl
480 63 64	FD1M9000500X00SE0	FLK 20	Enkelpanel med konvektorplåtar och dubbelpanel inkl.anstl
480 59 73	FD1M60000FEX00SE0	FEA-M	Fördelare 1-rörs
480 63 67	FD8C9003200X00SE0	SN22-PL	Skarvnippel + Monoblocco kpl M22/16/2 2-pack
478 85 08	FFEE30M2215PEXP20	Monoblocco	M22/15/2,8 Pex
478 85 06	FFEE30M2216PAXP20	Monoblocco	M22/16/2 Alupex
478 85 07	FFEE30M2216PEXP20	Monoblocco	M22/16,2/2,2 Pex