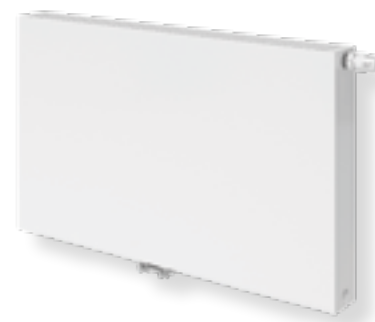


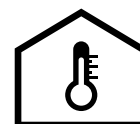
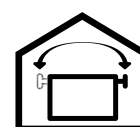
# Tinos H Flex | 01/2025

Product Class P26000    Item Group 00PJ0F    ETIM Class EC011022



TINOS H FLEX 21s						
	B [mm]	A [mm]	75/65/20 °C	55/45/20 °C		
Tinos H Flex 21s 500x 615	500	615	647	336	FJ02105006010300	1472
Tinos H Flex 21s 500x 815	500	815	857	445	FJ02105008010300	1760
Tinos H Flex 21s 500x1015	500	1015	1068	554	FJ02105010010300	1972
Tinos H Flex 21s 500x1215	500	1215	1278	664	FJ02105012010300	2126
Tinos H Flex 21s 500x1415	500	1415	1489	773	FJ02105014010300	2403
Tinos H Flex 21s 500x1615	500	1615	1699	882	FJ02105016010300	2611
Tinos H Flex 21s 600x 615	600	615	748	387	FJ02106006010300	1612
Tinos H Flex 21s 600x 815	600	815	992	513	FJ02106008010300	1786
Tinos H Flex 21s 600x1015	600	1015	1235	638	FJ02106010010300	2051
Tinos H Flex 21s 600x1215	600	1215	1479	764	FJ02106012010300	2280
Tinos H Flex 21s 600x1415	600	1415	1722	890	FJ02106014010300	2508
Tinos H Flex 21s 600x1615	600	1615	1965	1016	FJ02106016010300	2700

TINOS H FLEX 22						
	B [mm]	A [mm]	75/65/20 °C	55/45/20 °C		
Tinos H Flex 22 300x 815	300	815	724	376	FJ02203008010300	1463
Tinos H Flex 22 300x1015	300	1015	901	468	FJ02203010010300	1557
Tinos H Flex 22 300x1215	300	1215	1079	560	FJ02203012010300	1709
Tinos H Flex 22 300x1415	300	1415	1257	652	FJ02203014010300	1871
Tinos H Flex 22 300x1615	300	1615	1434	744	FJ02203016010300	2031
Tinos H Flex 22 500x 615	500	615	832	429	FJ02205006010300	1628
Tinos H Flex 22 500x 815	500	815	1103	568	FJ02205008010300	1796
Tinos H Flex 22 500x1015	500	1015	1373	707	FJ02205010010300	2068
Tinos H Flex 22 500x1215	500	1215	1644	847	FJ02205012010300	2324
Tinos H Flex 22 500x1415	500	1415	1914	986	FJ02205014010300	2565
Tinos H Flex 22 500x1615	500	1615	2185	1126	FJ02205016010300	2807
Tinos H Flex 22 600x 615	600	615	964	495	FJ02206006010300	1660
Tinos H Flex 22 600x 815	600	815	1278	656	FJ02206008010300	1911
Tinos H Flex 22 600x1015	600	1015	1592	817	FJ02206010010300	2194
Tinos H Flex 22 600x1215	600	1215	1905	978	FJ02206012010300	2423
Tinos H Flex 22 600x1415	600	1415	2219	1138	FJ02206014010300	2725
Tinos H Flex 22 600x1615	600	1615	2532	1299	FJ02206016010300	2954
Tinos H Flex 22 900x 615	900	615	1329	681	FJ02209006010300	2170
Tinos H Flex 22 900x 815	900	815	1761	903	FJ02209008010300	2541
Tinos H Flex 22 900x1015	900	1015	2193	1124	FJ02209010010300	2947
Tinos H Flex 22 900x1215	900	1215	2626	1346	FJ02209012010300	3338



max. 10 bar

max. 110 °C




## Tinos H Flex | 01/2025

## Akcesoria

	OPIS	WYMIARY	POZ.	PLN
 <p>Product Class AZ0000</p> <p>Item Group 00AGT</p> <p>ETIM Class EC010939</p>	<p><b>Zestaw montażowy (MCW-7) do grzejników płytowych o długość od 400-1600 mm</b></p> <p>zawierający:</p> <p>2 zawieszania MCW-7 z zabezpieczeniem przed podniesieniem,</p> <p>4 śruby, 4 korki,</p> <p>2 złączki 1/2" x 3/4", 4 adaptory, instrukcja</p> <p>Całość zapakowana w kartonowe pudełko.</p> <p><b>Zestaw montażowy jest pakowany razem z grzejnikiem.</b></p> <p>Odległość między grzejnikiem a ścianą - 31 mm.</p>	<p>H300</p> <p>H500</p> <p>H600</p> <p>H900</p>	<p>AGT5BW5115462100</p> <p>AGT5BW5115462400</p> <p>AGT5BW5115462500</p> <p>AGT5BW5115462700</p>	<p>81,00</p> <p>91,00</p> <p>96,00</p> <p>115,00</p>
 <p>Product Class AZ0000</p> <p>Item Group 00AZ00</p> <p>ETIM Class EC003045</p>	<p><b>Ostona górna do grzejnika typu 21s</b></p> <p>60 cm</p> <p>80 cm</p> <p>100 cm</p> <p>120 cm</p> <p>140 cm</p> <p>160 cm</p>		<p>AI0210000603TG00</p> <p>AI0210000803TG00</p> <p>AI0210001003TG00</p> <p>AI0210001203TG00</p> <p>AI0210001403TG00</p> <p>AI0210001603TG00</p>	<p>78,00</p> <p>85,00</p> <p>91,00</p> <p>97,00</p> <p>106,00</p> <p>111,00</p>
 <p>Product Class AZ0000</p> <p>Item Group 00AZ00</p> <p>ETIM Class EC003045</p>	<p><b>Ostona górna do grzejnika typu 22</b></p> <p>60 cm</p> <p>80 cm</p> <p>100 cm</p> <p>120 cm</p> <p>140 cm</p> <p>160 cm</p>		<p>AI0220000601TG00</p> <p>AI0220000801TG00</p> <p>AI0220001001TG00</p> <p>AI0220001201TG00</p> <p>AI0220001401TG00</p> <p>AI0220001601TG00</p>	<p>84,00</p> <p>91,00</p> <p>99,00</p> <p>108,00</p> <p>117,00</p> <p>124,00</p>
 <p>Product Class VDJ000</p> <p>Item Group 00VD00</p> <p>ETIM Class EC010064</p>	<p><b>Głowica termostatyczna Sensor</b></p> <p>biały</p>	<p>M30 x 1,5</p>	<p>FIG01213088I0011</p>	<p>50,88</p>
 <p>Product Class VDC012</p> <p>Item Group 00VD00</p> <p>ETIM Class EC010064</p>	<p><b>Głowica termostatyczna Evosense</b></p> <p>biała</p> <p>czarna</p>	<p>M30 x 1,5</p> <p>M30 x 1,5</p>	<p>FD0T10M3002A28PU0</p> <p>FD0T10M3003A28PU0</p>	<p>68,63</p> <p>68,63</p>

## Tinos H Flex | 01/2025

## Akcesoria

	OPIS	WYMIARY	POZ.	PLN
 <p>Product Class AZ0000</p> <p>Item Group 00VD10</p> <p>ETIM Class EC010077</p>	<p><b>Przyłączeniowy zestaw zaworowy</b></p> <p>Prosty Kątowy</p>	<p>3/4" / 1/2" 3/4" / 1/2"</p>	<p>AZ03TP004001300SNICK AZ03TP004001290SNICK</p>	<p><b>51,52</b> <b>51,52</b></p>
 <p>Product Class AZ0000</p> <p>Item Group 00AGL0</p> <p>ETIM Class EC010858</p>	<p><b>Zestaw adapterów (4 szt.)</b></p>	<p>80 mm x 35 mm</p>	<p>AGL5MW5115460500</p>	<p><b>22,00</b></p>
 <p>Product Class AZ0000</p> <p>Item Group 00AZ00</p> <p>ETIM Class EC010047</p>	<p><b>Odpowietrznik (o specjalnej budowie)</b></p>	<p>1/2"</p>	<p>AZ02ZZ12PU01A430</p>	<p><b>14,00</b></p>

Ceny nie zawierają podatku VAT i dotyczą standardowego śnieżnobiałego koloru RAL 9016. Inne kolory z palety Purmo Group dostępne na zapytanie. Dopłata wynosi **+20%** do ceny grzejnika w standardowym śnieżnobiałym kolorze RAL9016 do kolorów z palety Purmo Group lub **+50%** dla kolorów spoza tej palety.

Głowica termostatyczna i zawór przyłączeniowy widoczne na zdjęciu nie są na wyposażeniu grzejnika Tinos H Flex i należy je zamawiać oddzielnie.

Moc cieplna grzejników (W) według normy PN-EN 442 dla parametrów 75/65/20°C i 55/45/20°C. Dla parametrów innych od 75/65/20°C należy podzielić moc grzejników przez współczynnik korekcyjny, np. dla parametrów 70/55/20°C moc grzejników dzielimy przez 1,25.

Prezentowane zdjęcia są poglądowe i wszelkie zmiany są zastrzeżone.