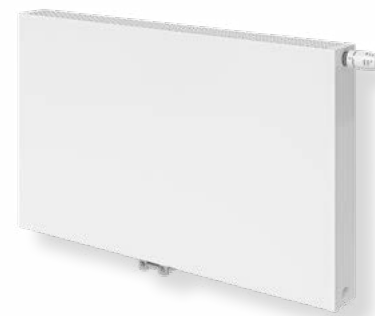
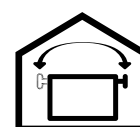


## Tinos H Flex | 02/2023

TINOS H FLEX 21s						
	B [mm]	A [mm]	75/65/20 °C	55/45/20 °C		
Tinos H Flex 21s 500x 615	500	615	647	336	FJ02105006010300	1472
Tinos H Flex 21s 500x 815	500	815	857	445	FJ02105008010300	1760
Tinos H Flex 21s 500x1015	500	1015	1068	554	FJ02105010010300	1972
Tinos H Flex 21s 500x1215	500	1215	1278	664	FJ02105012010300	2126
Tinos H Flex 21s 500x1415	500	1415	1489	773	FJ02105014010300	2403
Tinos H Flex 21s 500x1615	500	1615	1699	882	FJ02105016010300	2611
Tinos H Flex 21s 600x 615	600	615	748	387	FJ02106006010300	1612
Tinos H Flex 21s 600x 815	600	815	992	513	FJ02106008010300	1786
Tinos H Flex 21s 600x1015	600	1015	1235	638	FJ02106010010300	2051
Tinos H Flex 21s 600x1215	600	1215	1479	764	FJ02106012010300	2280
Tinos H Flex 21s 600x1415	600	1415	1722	890	FJ02106014010300	2508
Tinos H Flex 21s 600x1615	600	1615	1965	1016	FJ02106016010300	2700



TINOS H FLEX 22						
	B [mm]	A [mm]	75/65/20 °C	55/45/20 °C		
Tinos H Flex 22 300x 815	300	815	724	376	FJ02203008010300	1463
Tinos H Flex 22 300x1015	300	1015	901	468	FJ02203010010300	1557
Tinos H Flex 22 300x1215	300	1215	1079	560	FJ02203012010300	1709
Tinos H Flex 22 300x1415	300	1415	1257	652	FJ02203014010300	1871
Tinos H Flex 22 300x1615	300	1615	1434	744	FJ02203016010300	2031
Tinos H Flex 22 500x 615	500	615	832	429	FJ02205006010300	1628
Tinos H Flex 22 500x 815	500	815	1103	568	FJ02205008010300	1796
Tinos H Flex 22 500x1015	500	1015	1373	707	FJ02205010010300	2068
Tinos H Flex 22 500x1215	500	1215	1644	847	FJ02205012010300	2324
Tinos H Flex 22 500x1415	500	1415	1914	986	FJ02205014010300	2565
Tinos H Flex 22 500x1615	500	1615	2185	1126	FJ02205016010300	2807
Tinos H Flex 22 600x 615	600	615	964	495	FJ02206006010300	1660
Tinos H Flex 22 600x 815	600	815	1278	656	FJ02206008010300	1911
Tinos H Flex 22 600x1015	600	1015	1592	817	FJ02206010010300	2194
Tinos H Flex 22 600x1215	600	1215	1905	978	FJ02206012010300	2423
Tinos H Flex 22 600x1415	600	1415	2219	1138	FJ02206014010300	2725
Tinos H Flex 22 600x1615	600	1615	2532	1299	FJ02206016010300	2954
Tinos H Flex 22 900x 615	900	615	1329	681	FJ02209006010300	2170
Tinos H Flex 22 900x 815	900	815	1761	903	FJ02209008010300	2541
Tinos H Flex 22 900x1015	900	1015	2193	1124	FJ02209010010300	2947
Tinos H Flex 22 900x1215	900	1215	2626	1346	FJ02209012010300	3338



max. 10 bar

max. 110 °C

Ceny nie zawierają podatku VAT i dotyczą standardowego śnieżnobiałego koloru RAL 9016. Inne kolory z palety Purmo Group dostępne na zapytanie. Dopłata wynosi **+20%** do ceny grzejnika w standardowym śnieżnobiałym kolorze RAL9016 do kolorów z palety Purmo Group lub **+50%** dla kolorów spoza tej palety.

Głowica termostatyczna i zawór przyłączeniowy widoczne na zdjęciu nie są na wyposażeniu grzejnika Tinos H Flex i należy je zamawiać oddzielnie.

Moc cieplna grzejników (W) według normy PN-EN 442 dla parametrów 75/65/20°C i 55/45/20°C. Dla parametrów innych od 75/65/20°C należy podzielić moc grzejników przez współczynnik korekcyjny, np. dla parametrów 70/55/20°C moc grzejników dzielimy przez 1,25.

Prezentowane zdjęcia są poglądowe i wszelkie zmiany są zastrzeżone.

**PURMO GROUP POLAND SP. Z O.O.**  
02-777 Warszawa, ul. Ciszewskiego 15  
budynek KEN Center  
tel. (22) 544 10 00  
www.purmo.pl  
purmow@purmogroup.com

comfort delivered by **PURMO**