

## Excenterkopplingar



- Tryckklass: PN 10
- Temperaturområde: 5°C - 120°C

# Beskrivning *Excenterkoppling*

## Användningsområde

Excenterkoppling används där radiatoren inte är excentrisk mot rören.

## Beskrivning

Excenterkopplingar finns i flera utförande. M22 upp till radiator eller koppel och nedåt kan det vara M22 eller rörgänga.

EXC 2215 med c/c15 och EXK med c/c10.

EXC 2215 är utvändigt och invändigt gängad M22x1,5,

EXK är utvändigt gängad 3/8" och invändigt gängad 3/8" eller 1/2".

## Teknisk data

### Tryckklass

PN 10

### Max temperatur

120°C

### Material

Mässing

O- ringar EPDM

### Vikt

0,07g

### Min temperatur

5°C

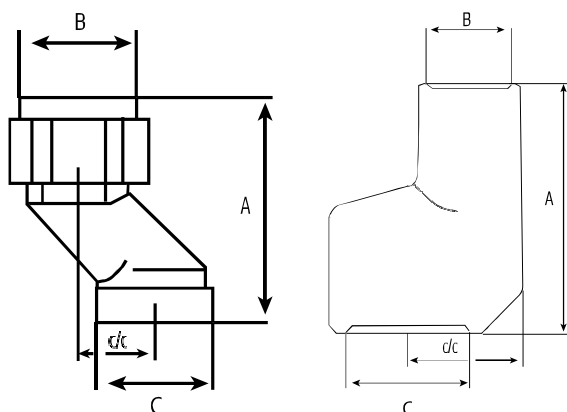




# Produktinformation *Excenterkoppling*

## Måttuppgifter

RSK nr.		A	B	C	c/c	Passar TP
480 61 06	EXC 2215	41	M22x1,5	M22x1,5	15	TP
660 60 35	EXK 2211	37	M22x1,5	M22x1,5	11	TP
660 65 61	TP M22x1,5	35	M22x15	M22,1,5	26	TP
480 61 18	EXK 3/8"	40	R3/8"	R3/8"	10	
480 61 19	EXK 1/2"	40	R3/8"	R1/2"	10	



## Beställningsbeteckningar Sverige

RSK nr.	Art.nr.	Benämning	Beskrivning
480 61 06	FD8C9001400X00SE0	EXC 2215	Excenterkoppling c/c 15
480 61 18	FD8C9002400X00SE0	EXK 3/8"	Excenterkoppling c/c 10
480 61 19	FD8C9002500X00SE0	EXK 1/2"	Excenterkoppling c/c 10
480 59 97	FD8C9001100X00SE0	FX 22	Flexkoppling (17-30°), passar TP
660 60 35	FD8C9002300X00SE0	EXK 2211	Excenterkoppling 11mm
660 65 61	FD8C9001600X00SE0	TP M22x1,5	Excenterkoppling 26mm

Vi förbehåller oss rätten att ändra produkterna utan förvarning