



Katalog techniczny

POLSKA 03/2020

grzejniki konwektorowe **Aura**

grzejniki konwektorowe

przeгляд typów	3
Aura Comfort.....	4
Aura Basic	12
Aura Bench.....	20
Aura Slim Comfort	26
Aura Slim Basic.....	36
instalacja grzejników.....	46
grzejniki nietypowe.....	49
charakterystyki hydrauliczne	50
obsługa oraz konserwacja.....	51
współczynniki korekcyjne.....	52
akcesoria	53
kody zamówieniowe.....	54
kolory	58

Przeгляд typów

		przykładowe typy
	<p>Aura Comfort (stojące grzejniki konwektorowe)</p> <p>2 króćce przyłączeniowe</p> <p>wysokość [mm]: 90, 140, 240, 280 szerokość [mm]: 96, 146, 186, 236 długość całkowita [mm]: od 600 do 2900</p>	
	<p>Aura Basic (stojące grzejniki konwektorowe)</p> <p>2 króćce przyłączeniowe</p> <p>wysokość [mm]: 90, 140, 240, 280 szerokość [mm]: 146, 186, 236 długość całkowita [mm]: od 600 do 2900</p>	
	<p>Aura Bench (grzejniki konwektorowe z drewnianą ławeczką)</p> <p>2 króćce przyłączeniowe</p> <p>wysokość [mm]: 140, 240, 280 szerokość [mm]: 146, 186, 236 długość całkowita [mm]: od 800 do 2200</p>	
	<p>Aura Slim Comfort (wiszące grzejniki konwektorowe)</p> <p>2 króćce przyłączeniowe</p> <p>wysokość [mm]: 140, 240, 280, 350, 500, 650 szerokość [mm]: 80, 130, 180, 230 długość całkowita [mm]: od 400 do 2000</p>	
	<p>Aura Slim Basic (wiszące grzejniki konwektorowe)</p> <p>2 króćce przyłączeniowe</p> <p>wysokość [mm]: 140, 240, 280, 350, 500, 650 szerokość [mm]: 80, 130, 180, 230 długość całkowita [mm]: od 400 do 2000</p>	

AURA COMFORT

Grzejniki Aura Comfort mają uniwersalne zastosowanie w budynkach biurowych, ogrodach zimowych lub witrynach sklepowych w szczególności w pomieszczeniach o dużym przeszkleniu. Elementem grzejnym jest miedziano-aluminiowy wymiennik ciepła ukryty w estetycznej obudowie stalowej, od góry osłonięty kratką z duraluminium. Obudowa grzejników Aura nie nagrzewa się bezpośrednio od czynnika grzewczego, co zapobiega utracie energii poprzez promieniowanie do powierzchni szklanych, obniżając tym samym koszty eksploatacyjne. Całość mocowana jest do podłogi przy użyciu estetycznych konsol montażowych. Grzejniki Aura Comfort produkowane są w 265 standardowych typach.

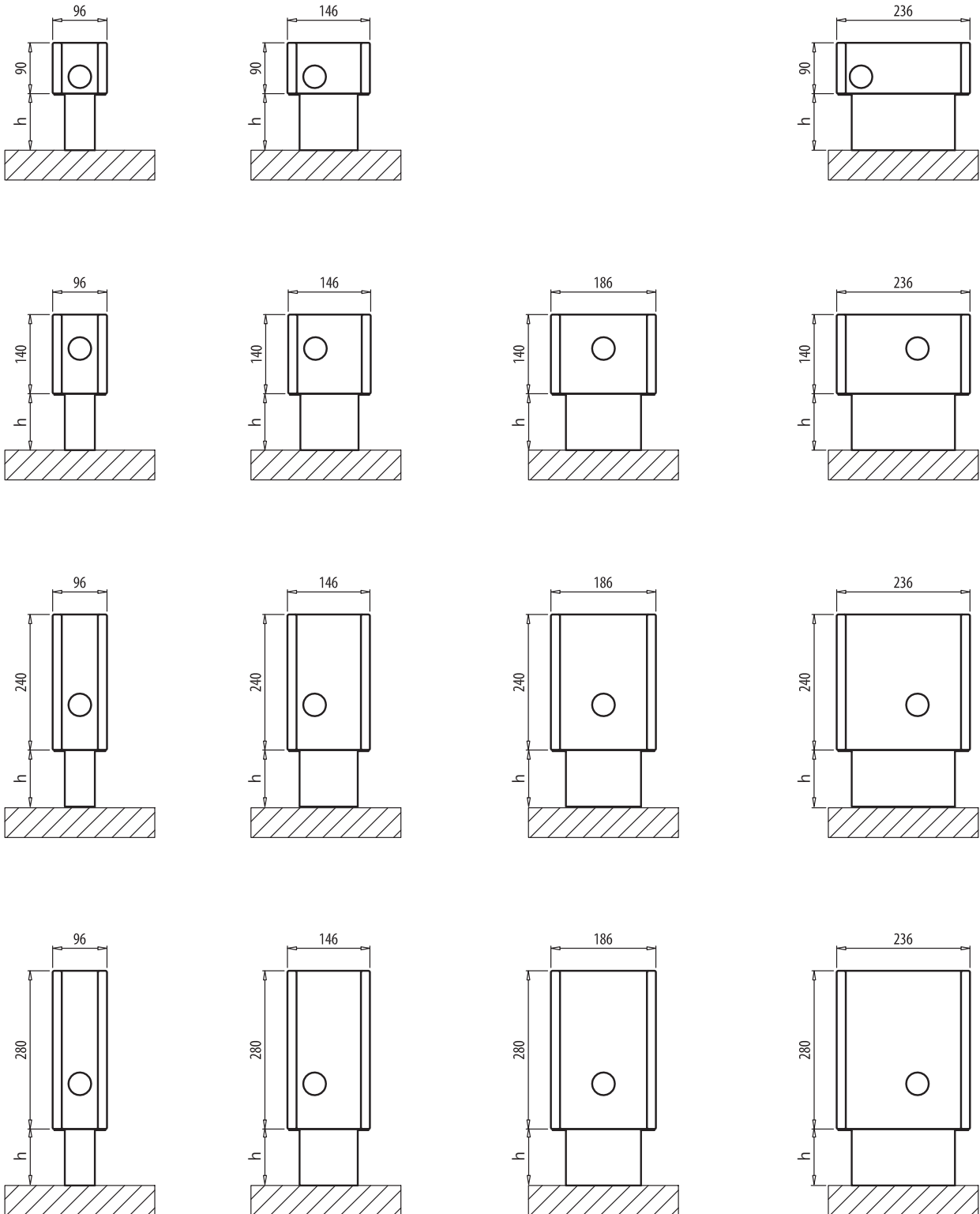
dane techniczne

- Szerokość : 96, 146, 186, 236 mm
- Długość : od 600 do 2900 mm
- Wysokość : 90, 140, 240, 280 mm
- Przyłącza wodne : 2 x G 1/2" - gwint wewnętrzny
- Ciśnienie robocze : 10 bar
- Temperatura maksymalna : 110 °C
- Ciśnienie próbne : 13 bar



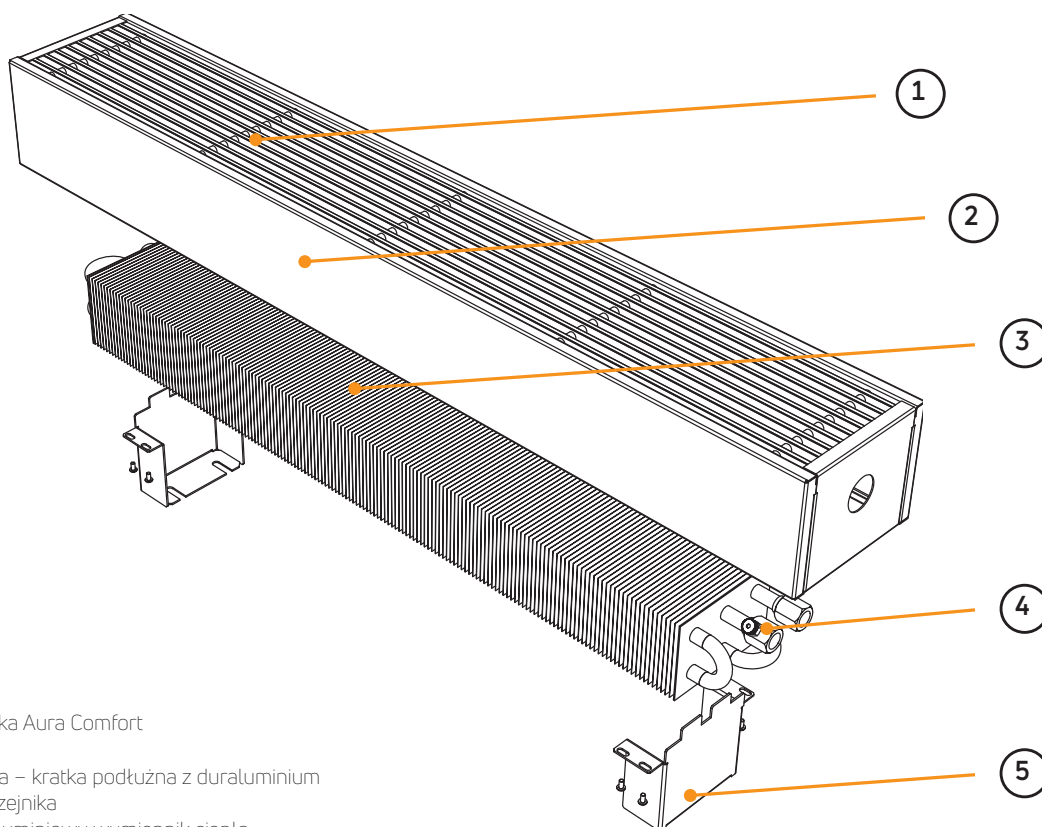
- Wyposażenie standardowe :
 - odporny na korozję, miedziano-aluminiowy wymiennik ciepła, posiadający dwa otwory przyłączeniowe z gwintem wewnętrznym G 1/2"
 - obudowa stalowa z górną kratką podłużną z duraluminium
 - komplet wsporników umożliwiających montaż do wykończonej lub niewykończonej podłogi w zależności od wybranej wersji
 - odpowietrznik
 - obudowa stalowa wraz z kratką górną oraz wsporniki montażowe malowane są lakierem proszkowym w kolorze śnieżnobiałym RAL 9016
 - standardowe podłączenie z prawej strony (grzejniki z podłączeniami z lewej strony na zapytanie)
- Wyposażenie opcjonalne :
 - zawór termostatyczny oraz zawór odcinająco-regulacyjny
 - głowica termostatyczna
 - obudowa stalowa z górną kratką oraz wsporniki montażowe w kolorze innym niż śnieżnobiały RAL 9016
 - lakierowany wymiennik ciepła
 - maskownice wsporników montażowych.

widok z boku



h - odległość od podłogi

h = 100 mm dla wersji WKF (montaż na gotowej podłodze)
h = 100 - 235 mm dla wersji WKH (montaż na surowej podłodze)



Budowa grzejnika Aura Comfort

- 1 - Ostona górna – kratka podłużna z duraluminium
- 2 - Obudowa grzejnika
- 3 - Miedziano-aluminiowy wymiennik ciepła
- 4 - Odpowietrznik
- 5 - Wsporniki montażowe

Grzejniki serii Comfort
– kratka podłużna z duraluminium

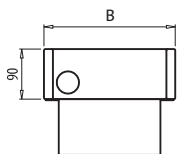


ciężar i pojemność

wysokość	[mm]	90			140				240				280			
szerokość	[mm]	96	146	236	96	146	186	236	96	146	186	236	96	146	186	236
ciężar WKF	[kg/m]	7,1	8,4	10,9	9,0	10,9	12,6	14,4	12,3	14,0	15,8	17,7	13,5	15,2	17,1	19,1
ciężar WKH	[kg/m]	10,7	11,4	13,7	12,2	13,9	15,5	17,2	15,4	17,0	18,7	20,5	16,6	18,2	20,0	21,8
pojemność	[l/m]	0,2	0,4	0,8	0,4	0,7	1,1	1,5	0,4	0,7	1,1	1,5	0,4	0,7	1,1	1,5

wysokość 90 mm

PRZYKŁADOWY OPIS GRZEJNIKA : **AURA WKF 09 100 14 00**



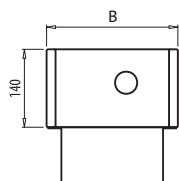
nazwa
wysokość [cm]
długość [cm]
szerokość [cm]
kolor grzejnika



Lc długość całkowita [mm]	parametry $t_z / t_p / t_1$ [°C]	B - szerokość [mm]		
		96	146	236
600	75/65/20 55/45/20	109 54	245 121	549 271
700	75/65/20 55/45/20	128 63	286 141	640 316
800	75/65/20 55/45/20	145 72	326 161	732 361
900	75/65/20 55/45/20	164 81	368 182	824 407
1000	75/65/20 55/45/20	182 90	408 201	915 451
1100	75/65/20 55/45/20	200 99	449 222	1006 496
1200	75/65/20 55/45/20	219 108	490 242	1098 542
1300	75/65/20 55/45/20	237 117	531 262	1190 587
1400	75/65/20 55/45/20	255 126	571 282	1281 632
1500	75/65/20 55/45/20	273 135	612 302	1373 677
1600	75/65/20 55/45/20	291 144	653 322	1464 722
1800	75/65/20 55/45/20	327 161	734 362	1646 812
2000	75/65/20 55/45/20	364 180	816 403	1830 903
2200	75/65/20 55/45/20		898 443	2013 993
2400	75/65/20 55/45/20		979 483	2196 1083
2600	75/65/20 55/45/20		1061 523	2379 1174
2800	75/65/20 55/45/20		1176 580	2604 1285
2900	75/65/20 55/45/20		1233 608	2764 1364

Moc cieplna grzejników [W] według normy PN-EN 442 dla parametrów 75/65/20 °C i 55/45/20 °C.

Dopłaty dla grzejników kolorowych - patrz strona 58. Wszystkie grzejniki Aura dostępne na zamówienie.



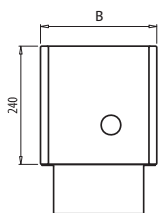
PRZYKŁADOWY OPIS GRZEJNIKA: **AURA WKF 14 100 19 00**

nazwa _____
 wysokość [cm] _____
 długość [cm] _____
 szerokość [cm] _____
 kolor grzejnika _____

Lc długość całkowita [mm]	parametry $t_z / t_p / t_l$ [°C]	B - szerokość [mm]			
		96	146	186	236
600	75/65/20 55/45/20	197 97	379 187	554 273	722 356
700	75/65/20 55/45/20	229 113	442 218	647 319	842 415
800	75/65/20 55/45/20	262 129	506 250	739 365	963 475
900	75/65/20 55/45/20	295 146	569 281	832 410	1083 534
1000	75/65/20 55/45/20	328 162	632 312	924 456	1203 594
1100	75/65/20 55/45/20	360 178	695 343	1016 501	1324 653
1200	75/65/20 55/45/20	393 194	758 374	1108 547	1444 712
1300	75/65/20 55/45/20	431 213	834 411	1220 602	1591 785
1400	75/65/20 55/45/20	469 231	909 448	1332 657	1737 857
1500	75/65/20 55/45/20	507 250	985 486	1444 712	1884 929
1600	75/65/20 55/45/20	544 268	1060 523	1556 768	2030 1002
1800	75/65/20 55/45/20	619 305	1211 597	1779 878	2322 1146
2000	75/65/20 55/45/20	695 343	1363 672	2003 988	2615 1290
2200	75/65/20 55/45/20	770 380	1514 747	2227 1099	2908 1435
2400	75/65/20 55/45/20	847 418	1666 822	2451 1209	3200 1579
2600	75/65/20 55/45/20	925 456	1818 897	2675 1320	3493 1723
2800	75/65/20 55/45/20	1008 497	1988 981	2912 1437	3780 1865
2900	75/65/20 55/45/20	1041 514	2047 1010	3010 1485	3931 1939

Moc cieplna grzejników [W] według normy PN-EN 442 dla parametrów 75/65/20 °C i 55/45/20 °C.

Dopłaty dla grzejników kolorowych - patrz strona 58. Wszystkie grzejniki Aura dostępne na zamówienie.



PRZYKŁADOWY OPIS GRZEJNIKA : **AURA WKF 24 100 19 00**

nazwa

wysokość [cm]

długość [cm]

szerokość [cm]

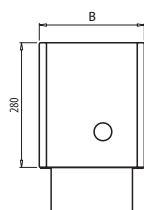
kolor grzejnika



Lc długość całkowita [mm]	parametry $t_z / t_p / t_1$ [°C]	B - szerokość [mm]			
		96	146	186	236
600	75/65/20 55/45/20	268 132	515 254	753 371	982 484
700	75/65/20 55/45/20	311 153	601 297	880 434	1145 565
800	75/65/20 55/45/20	356 176	688 339	1005 496	1310 646
900	75/65/20 55/45/20	401 198	774 382	1132 558	1473 727
1000	75/65/20 55/45/20	446 220	860 424	1257 620	1636 807
1100	75/65/20 55/45/20	490 242	945 466	1382 682	1801 889
1200	75/65/20 55/45/20	534 263	1031 509	1508 744	1964 969
1300	75/65/20 55/45/20	586 289	1134 559	1660 819	2163 1067
1400	75/65/20 55/45/20	638 315	1237 610	1812 894	2362 1165
1500	75/65/20 55/45/20	689 340	1340 661	1964 969	2562 1264
1600	75/65/20 55/45/20	740 365	1443 712	2116 1044	2761 1362
1800	75/65/20 55/45/20	842 415	1648 813	2420 1194	3158 1558
2000	75/65/20 55/45/20	945 466	1854 915	2724 1344	3556 1754
2200	75/65/20 55/45/20	1047 517	2059 1016	3029 1494	3955 1951
2400	75/65/20 55/45/20	1152 568	2266 1118	3333 1644	4352 2147
2600	75/65/20 55/45/20	1258 621	2473 1220	3638 1795	4750 2343
2800	75/65/20 55/45/20	1372 677	2688 1326	3953 1950	5162 2547
2900	75/65/20 55/45/20	1416 699	2784 1373	4094 2020	5346 2637

Moc cieplna grzejników [W] według normy PN-EN 442 dla parametrów 75/65/20 °C i 55/45/20 °C.

Dopłaty dla grzejników kolorowych - patrz strona 58. Wszystkie grzejniki Aura dostępne na zamówienie.



PRZYKŁADOWY OPIS GRZEJNIKA: **AURA WKF 28 100 19 00**

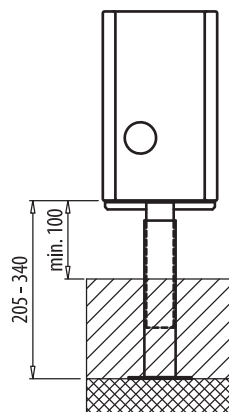
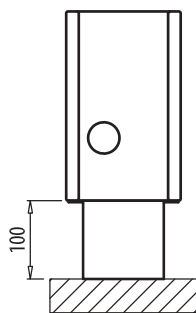
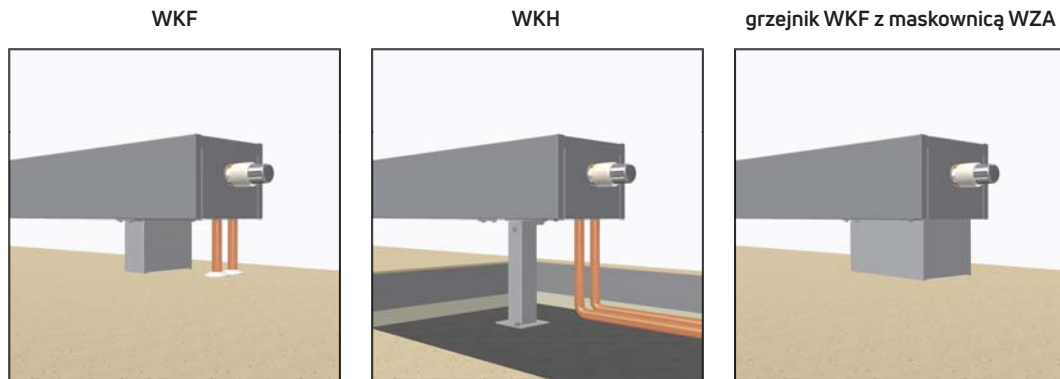
nazwa
wysokość [cm]
długość [cm]
szerokość [cm]
kolor grzejnika

Lc długość całkowita [mm]	parametry $t_z / t_p / t_1$ [°C]	B - szerokość [mm]			
		96	146	186	236
600	75/65/20 55/45/20	290 143	557 275	814 402	1061 523
700	75/65/20 55/45/20	337 166	650 321	951 469	1238 611
800	75/65/20 55/45/20	385 190	744 367	1086 536	1416 699
900	75/65/20 55/45/20	434 214	836 412	1223 603	1592 785
1000	75/65/20 55/45/20	482 238	929 458	1358 670	1768 872
1100	75/65/20 55/45/20	529 261	1022 504	1494 737	1946 960
1200	75/65/20 55/45/20	578 285	1115 550	1630 804	2123 1047
1300	75/65/20 55/45/20	634 313	1226 605	1795 886	2338 1153
1400	75/65/20 55/45/20	689 340	1337 660	1959 966	2553 1260
1500	75/65/20 55/45/20	745 368	1448 714	2123 1047	2769 1366
1600	75/65/20 55/45/20	800 395	1559 769	2287 1128	2984 1472
1800	75/65/20 55/45/20	910 449	1782 879	2616 1291	3413 1684
2000	75/65/20 55/45/20	1022 504	2004 989	2945 1453	3844 1896
2200	75/65/20 55/45/20	1132 558	2226 1098	3274 1615	4275 2109
2400	75/65/20 55/45/20	1245 614	2449 1208	3603 1778	4704 2321
2600	75/65/20 55/45/20	1360 671	2673 1319	3932 1940	5135 2533
2800	75/65/20 55/45/20	1477 729	2905 1433	4272 2108	5580 2753
2900	75/65/20 55/45/20	1530 755	3009 1484	4425 2183	5779 2851

Moc cieplna grzejników [W] według normy PN-EN 442 dla parametrów 75/65/20 °C i 55/45/20 °C.

Dopłaty dla grzejników kolorowych - patrz strona 58. Wszystkie grzejniki Aura dostępne na zamówienie.

montaż grzejników



UWAGA:

Dla grzejników montowanych na wspornikach do gotowej podłogi (WKF) można dodatkowo zamówić maskownice (WZA) ostoniające przyłącza do instalacji. Dotyczy to grzejników o szerokości 146, 186 oraz 236 mm

Uwaga:

Przy montażu grzejników Aura Comfort stosuje się zestawy solidnych wsporników przeznaczonych do instalacji na gotowej podłodze (WKF) lub wsporniki z regulowaną wysokością stosowane przy instalacji do surowej podłogi (WKH).

Ilość wsporników:

Długość od 600 do 1600 mm: 2 sztuki

Długość od 1800 do 2900 mm: 3 sztuki

Wsporniki niestandardowe na zapytanie

Rysunki wsporników mają charakter poglądowy

Aksesoria dodatkowe patrz strona 53

Współczynnik korekcyjny do doboru wydajności cieplnej grzejnika

Tabele przedstawiające współczynniki korekcyjne do doboru wydajności cieplnej grzejnika patrz strona 52.

Spadek ciśnienia

Wykresy przedstawiające spadki ciśnienia w wymiennikach ciepła patrz strona 50.

kody zamówieniowe

patrz strona 54.

AURA BASIC

Grzejniki Aura Basic mają uniwersalne zastosowanie w budynkach biurowych, ogrodach zimowych lub witrynach sklepowych w szczególności w pomieszczeniach o dużym przeszkleniu. Elementem grzejnym jest miedziano-aluminiowy wymiennik ciepła ukryty w estetycznej obudowie stalowej, od góry osłonięty perforowaną kratką stalową. Obudowa grzejników Aura nie nagrzewa się bezpośrednio od czynnika grzewczego, co zapobiega utracie energii poprzez promieniowanie do powierzchni szklanych, obniżając tym samym koszty eksploatacyjne. Całość mocowana jest do podłogi przy użyciu estetycznych konsol montażowych. Grzejniki Aura Basic produkowane są w 198 standardowych typach.

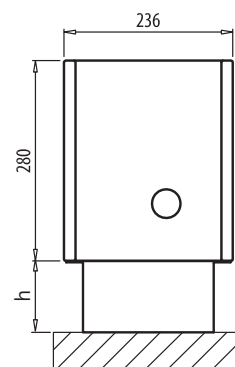
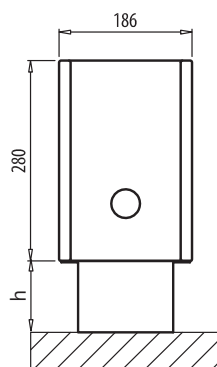
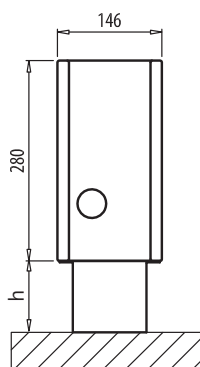
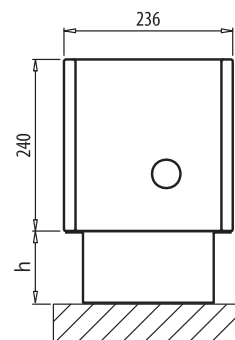
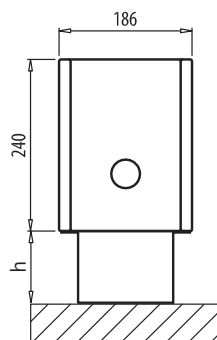
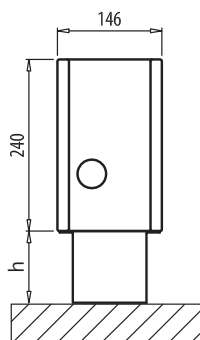
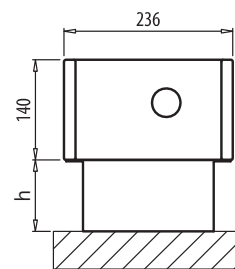
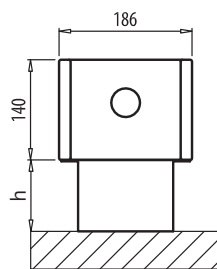
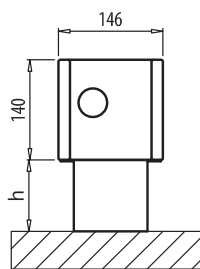
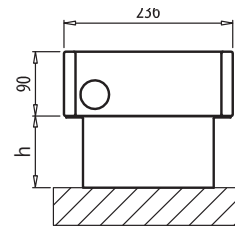
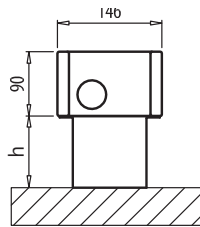
dane techniczne

- Szerokość : 146, 186, 236 mm
- Długość : od 600 do 2900 mm
- Wysokość : 90, 140, 240, 280 mm
- Przyłącza wodne : 2 x G 1/2" - gwint wewnętrzny
- Ciśnienie robocze : 10 bar
- Temperatura maksymalna : 110 °C
- Ciśnienie próbne : 13 bar



- Wyposażenie standardowe :
 - odporny na korozję, miedziano-aluminiowy wymiennik ciepła, posiadający dwa otwory przyłączeniowe z gwintem wewnętrznym G 1/2"
 - obudowa stalowa z kratką stalową perforowaną
 - komplet wsporników umożliwiających montaż do wykończonej lub niewykończonej podłogi w zależności od wybranego typu
 - odpowietrznik
 - obudowa stalowa wraz z kratką górną oraz wsporniki montażowe malowane są lakierem proszkowym w kolorze śnieżnobiałym RAL 9016
 - standardowe podłączenie z prawej strony (grzejniki z podłączeniami z lewej strony na zapytanie)
- Wyposażenie opcjonalne :
 - zawór termostatyczny oraz zawór odcinająco-regulacyjny
 - głowica termostatyczna
 - obudowa stalowa z górną kratką oraz wsporniki montażowe w kolorze innym niż śnieżnobiały RAL 9016
 - lakierowany wymiennik ciepła
 - maskownice wsporników montażowych.

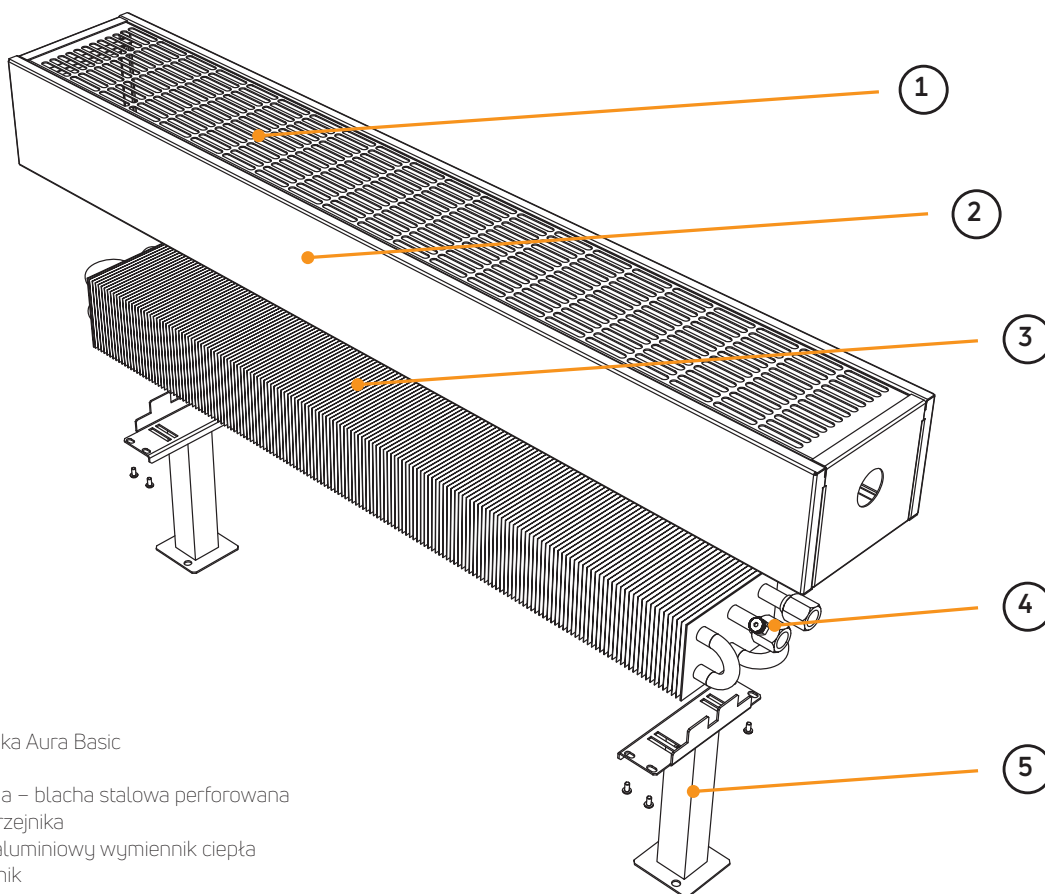
widok z boku



h - odlegość od podłogi

h = 100 mm dla wersji WKF (montaż na gotowej podłodze)

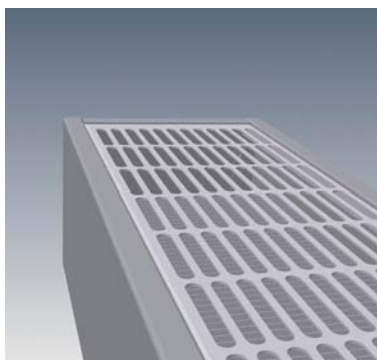
h = 100 - 235 mm dla wersji WKH (montaż na surowej podłodze)



Budowa grzejnika Aura Basic

- 1 - Ostoną górną – blacha stalowa perforowana
- 2 - Obudowa grzejnika
- 3 - Miedziano-aluminiowy wymiennik ciepła
- 4 - Odpowietrznik
- 5 - Wsporniki montażowe

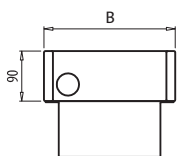
Grzejniki serii Basic – blacha stalowa perforowana lakierowana proszkowo



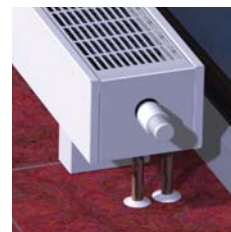
ciężar i pojemność

wysokość	[mm]	90		140			240			280		
szerokość	[mm]	146	236	146	186	236	146	186	236	146	186	236
ciężar WBF	[kg/m]	8,3	10,4	10,9	12,4	14,0	14,0	15,6	17,3	15,2	16,8	18,6
ciężar WBH	[kg/m]	11,3	13,1	13,9	15,3	16,8	17,0	18,4	20,1	18,2	19,7	21,4
pojemność	[l/m]	0,4	0,8	0,7	1,1	1,5	0,7	1,1	1,5	0,7	1,1	1,5

PRZYKŁADOWY OPIS GRZEJNIKA : **AURA WBF 09 100 14 00**



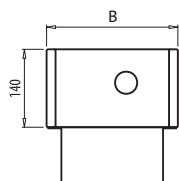
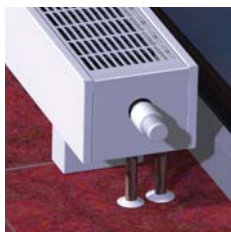
nazwa
wysokość [cm]
długość [cm]
szerokość [cm]
kolor grzejnika



Lc długość całkowita [mm]	parametry $t_z / t_p / t_l$ [°C]	B - szerokość [mm]	
		146	236
600	75/65/20 55/45/20	245	549
		121	271
700	75/65/20 55/45/20	286	640
		141	316
800	75/65/20 55/45/20	326	732
		161	361
900	75/65/20 55/45/20	368	824
		182	407
1000	75/65/20 55/45/20	408	915
		201	451
1100	75/65/20 55/45/20	449	1006
		222	496
1200	75/65/20 55/45/20	490	1098
		242	542
1300	75/65/20 55/45/20	531	1190
		262	587
1400	75/65/20 55/45/20	571	1281
		282	632
1500	75/65/20 55/45/20	612	1373
		302	677
1600	75/65/20 55/45/20	653	1464
		322	722
1800	75/65/20 55/45/20	734	1646
		362	812
2000	75/65/20 55/45/20	816	1830
		403	903
2200	75/65/20 55/45/20	898	2013
		443	993
2400	75/65/20 55/45/20	979	2196
		483	1083
2600	75/65/20 55/45/20	1061	2379
		523	1174
2800	75/65/20 55/45/20	1176	2604
		580	1285
2900	75/65/20 55/45/20	1233	2764
		608	1364

Moc cieplna grzejników [W] według normy PN-EN 442 dla parametrów 75/65/20 °C i 55/45/20 °C.

Dopłaty dla grzejników kolorowych - patrz strona 58. Wszystkie grzejniki Aura dostępne na zamówienie.



PRZYKŁADOWY OPIS GRZEJNIKA: **AURA WBF 14 100 14 00**

nazwa

wysokość [cm]

długość [cm]

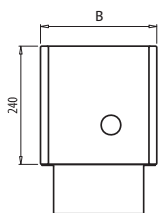
szerokość [cm]

kolor grzejnika

Lc długość całkowita [mm]	parametry $t_z / t_p / t_l$ [°C]	B - szerokość [mm]		
		146	186	236
600	75/65/20 55/45/20	379 187	554 273	722 356
700	75/65/20 55/45/20	442 218	647 319	842 415
800	75/65/20 55/45/20	506 250	739 365	963 475
900	75/65/20 55/45/20	569 281	832 410	1083 534
1000	75/65/20 55/45/20	632 312	924 456	1203 594
1100	75/65/20 55/45/20	695 343	1016 501	1324 653
1200	75/65/20 55/45/20	758 374	1108 547	1444 712
1300	75/65/20 55/45/20	834 411	1220 602	1591 785
1400	75/65/20 55/45/20	909 448	1332 657	1737 857
1500	75/65/20 55/45/20	985 486	1444 712	1884 929
1600	75/65/20 55/45/20	1060 523	1556 768	2030 1002
1800	75/65/20 55/45/20	1211 597	1779 878	2322 1146
2000	75/65/20 55/45/20	1363 672	2003 988	2615 1290
2200	75/65/20 55/45/20	1514 747	2227 1099	2908 1435
2400	75/65/20 55/45/20	1666 822	2451 1209	3200 1579
2600	75/65/20 55/45/20	1818 897	2675 1320	3493 1723
2800	75/65/20 55/45/20	1988 981	2912 1437	3780 1865
2900	75/65/20 55/45/20	2047 1010	3010 1485	3931 1939

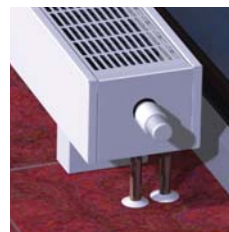
Moc cieplna grzejników [W] według normy PN-EN 442 dla parametrów 75/65/20 °C i 55/45/20 °C.

Dopłaty dla grzejników kolorowych - patrz strona 58. Wszystkie grzejniki Aura dostępne na zamówienie.



PRZYKŁADOWY OPIS GRZEJNIKA : **AURA WBF 24 100 14 00**

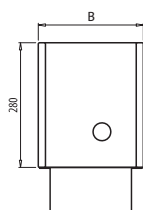
nazwa
wysokość [cm]
długość [cm]
szerokość [cm]
kolor grzejnika



Lc długość całkowita [mm]	parametry $t_z / t_p / t_1$ [°C]	B - szerokość [mm]		
		146	186	236
600	75/65/20 55/45/20	515 254	753 371	982 484
700	75/65/20 55/45/20	601 297	880 434	1145 565
800	75/65/20 55/45/20	688 339	1005 496	1310 646
900	75/65/20 55/45/20	774 382	1132 558	1473 727
1000	75/65/20 55/45/20	860 424	1257 620	1636 807
1100	75/65/20 55/45/20	945 466	1382 682	1801 889
1200	75/65/20 55/45/20	1031 509	1508 744	1964 969
1300	75/65/20 55/45/20	1134 559	1660 819	2163 1067
1400	75/65/20 55/45/20	1237 610	1812 894	2362 1165
1500	75/65/20 55/45/20	1340 661	1964 969	2562 1264
1600	75/65/20 55/45/20	1443 712	2116 1044	2761 1362
1800	75/65/20 55/45/20	1648 813	2420 1194	3158 1558
2000	75/65/20 55/45/20	1854 915	2724 1344	3556 1754
2200	75/65/20 55/45/20	2059 1016	3029 1494	3955 1951
2400	75/65/20 55/45/20	2266 1118	3333 1644	4352 2147
2600	75/65/20 55/45/20	2473 1220	3638 1795	4750 2343
2800	75/65/20 55/45/20	2688 1326	3953 1950	5162 2547
2900	75/65/20 55/45/20	2784 1373	4094 2020	5346 2637

Moc cieplna grzejników [W] według normy PN-EN 442 dla parametrów 75/65/20 °C i 55/45/20 °C.

Dopłaty dla grzejników kolorowych - patrz strona 58. Wszystkie grzejniki Aura dostępne na zamówienie.



PRZYKŁADOWY OPIS GRZEJNIKA: **AURA WBF 28 100 14 00**

nazwa

wysokość [cm]

długość [cm]

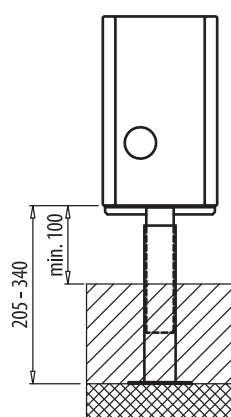
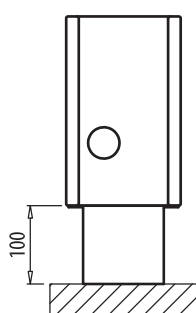
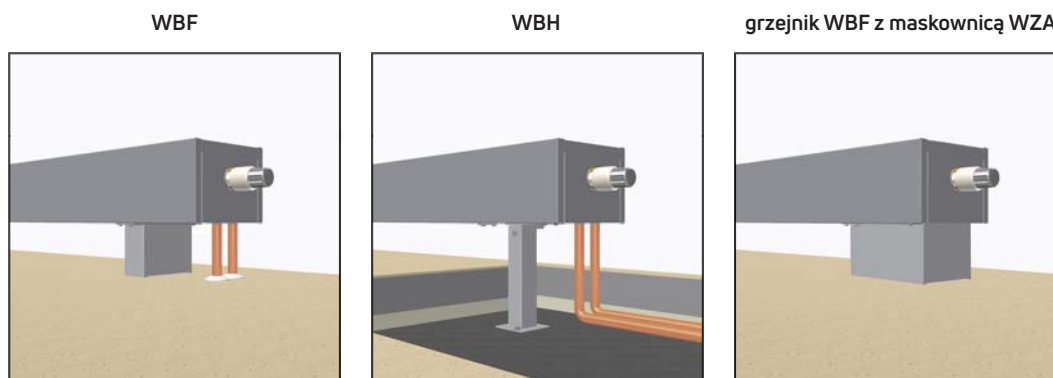
szerokość [cm]

kolor grzejnika

Lc długość całkowita [mm]	parametry $t_z / t_p / t_l$ [°C]	B - szerokość [mm]		
		146	186	236
600	75/65/20 55/45/20	557 275	814 402	1061 523
700	75/65/20 55/45/20	650 321	951 469	1238 611
800	75/65/20 55/45/20	744 367	1086 536	1416 699
900	75/65/20 55/45/20	836 412	1223 603	1592 785
1000	75/65/20 55/45/20	929 458	1358 670	1768 872
1100	75/65/20 55/45/20	1022 504	1494 737	1946 960
1200	75/65/20 55/45/20	1115 550	1630 804	2123 1047
1300	75/65/20 55/45/20	1226 605	1795 886	2338 1153
1400	75/65/20 55/45/20	1337 660	1959 966	2553 1260
1500	75/65/20 55/45/20	1448 714	2123 1047	2769 1366
1600	75/65/20 55/45/20	1559 769	2287 1128	2984 1472
1800	75/65/20 55/45/20	1782 879	2616 1291	3413 1684
2000	75/65/20 55/45/20	2004 989	2945 1453	3844 1896
2200	75/65/20 55/45/20	2226 1098	3274 1615	4275 2109
2400	75/65/20 55/45/20	2449 1208	3603 1778	4704 2321
2600	75/65/20 55/45/20	2673 1319	3932 1940	5135 2533
2800	75/65/20 55/45/20	2905 1433	4272 2108	5580 2753
2900	75/65/20 55/45/20	3009 1484	4425 2183	5779 2851

Moc cieplna grzejników [W] według normy PN-EN 442 dla parametrów 75/65/20 °C i 55/45/20 °C.

Dopłaty dla grzejników kolorowych - patrz strona 58. Wszystkie grzejniki Aura dostępne na zamówienie.



UWAGA:

Dla grzejników montowanych na wspornikach do gotowej podłogi (WBF) można dodatkowo zamówić maskownice (WZA) osłaniające przyłącza do instalacji. Dotyczy to grzejników o szerokości 146, 186 oraz 236 mm

Uwaga:

Przy montażu grzejników Aura Basic stosuje się zestawy solidnych wsporników przeznaczonych do instalacji na gotowej podłodze (WBF) lub wsporniki z regulowaną wysokością stosowane przy instalacji do surowej podłogi (WBH).

Ilość wsporników:

Długość od 600 do 1600 mm: 2 sztuki

Długość od 1800 do 2900 mm: 3 sztuki

Wsporniki niestandardowe na zamówienie

Zdjęcia wsporników mają charakter poglądowy

Aksesoria dodatkowe patrz strona 53

Współczynnik korekcyjny do doboru wydajności cieplnej grzejnika

Tabele przedstawiające współczynniki korekcyjne do doboru wydajności cieplnej grzejnika patrz strona 52.

Spadek ciśnienia

Wykresy przedstawiające spadki ciśnienia w wymiennikach ciepła patrz strona 50.

kody zamówieniowe

patrz strona 54.

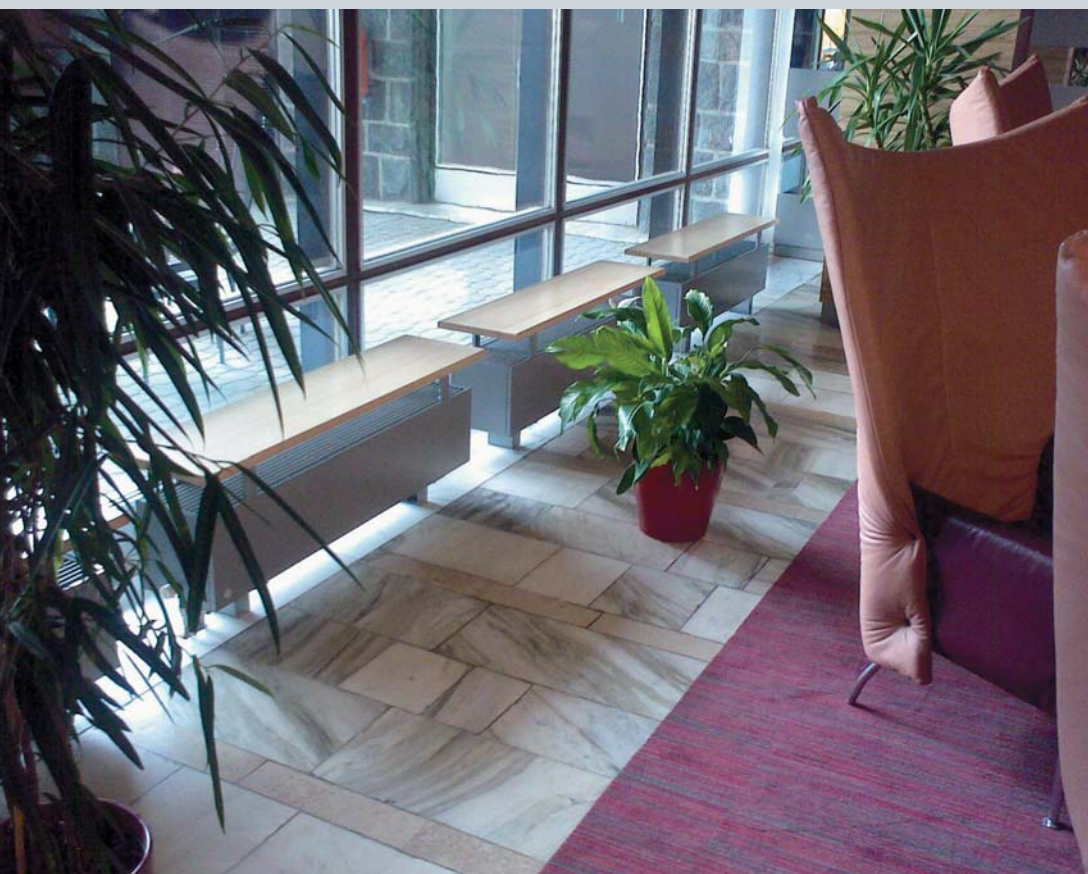
AURA BENCH

Grzejniki Aura Bench dostępne są w wersji wyłącznie ze wspornikami montowanymi do gotowej podłogi. W skład zestawu wchodzi również wsporniki mocujące samą ławeczkę, którą należy zamówić osobno.

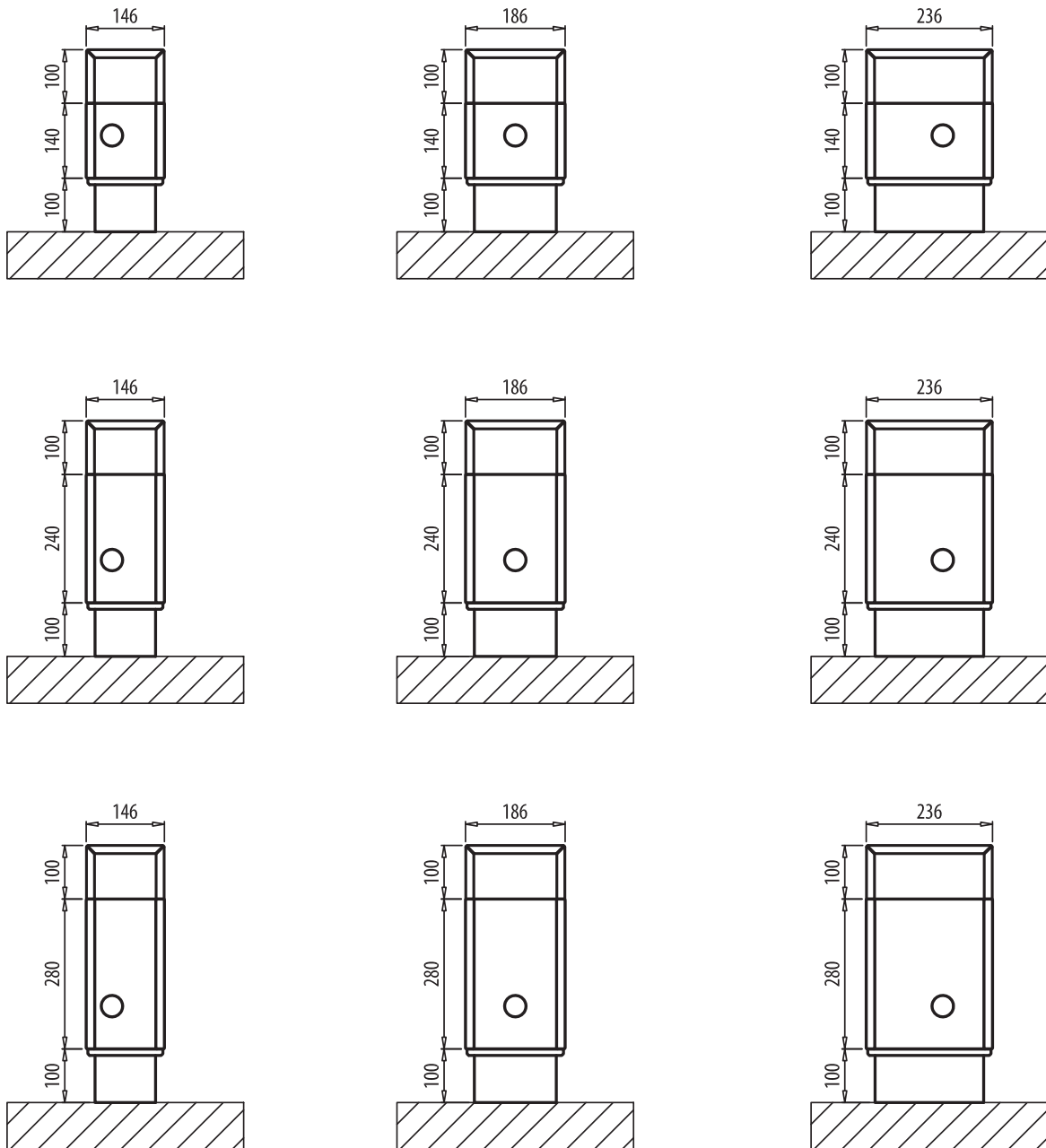
Zastosowany materiał – buk lakierowany. Inne materiały oraz rodzaj wykończenia ławeczki dostępne na zapytanie. Długość oraz szerokość drewnianej ławeczki odpowiada w kodzie zamówienia długości oraz szerokości grzejnika.

dane techniczne

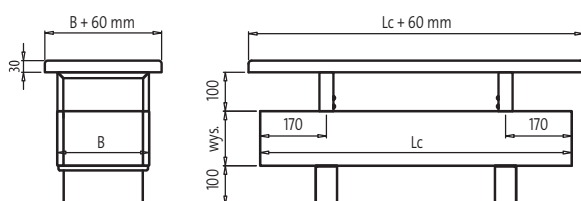
- Szerokość : 146, 186, 236 mm
- Długość : od 800 do 2200 mm
- Wysokość : 140, 240, 280 mm
- Przyłącza wodne : 2 x G ½" - gwint wewnętrzny
- Ciśnienie robocze : 10 bar
- Temperatura maksymalna : 110 °C
- Ciśnienie próbne : 13 bar



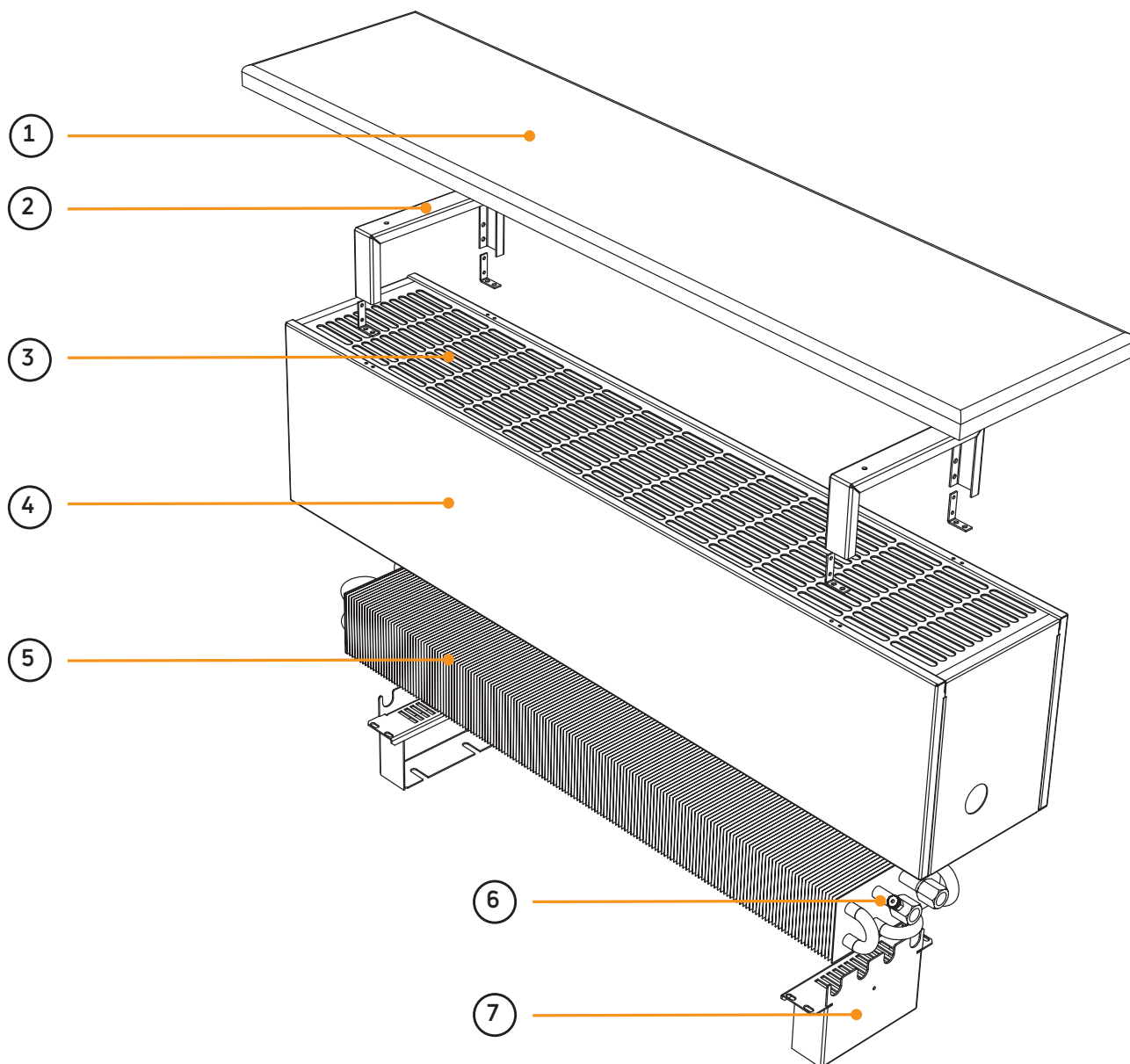
widok z boku (bez ławeczki)



wymiary ławeczki



Długość ławeczki = długość grzejnika + 60 mm
Szerokość ławeczki = szerokość grzejnika + 60 mm
Grubość ławeczki = 30 mm



Konstrukcja grzejników Aura Bench

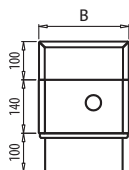
- 1 - Drewniana ławeczka bukowa (WZD)
- 2 - Wsporniki ławeczki
- 3 - Ostoną górną stalowa blacha perforowana
- 4 - Obudowa grzejnika
- 5 - Miedziano-aluminiowy wymiennik ciepła
- 6 - Odpowietrznik
- 7 - Wsporniki do montażu do gotowej podłogi

UWAGA:

Drewniana ławeczka bukowa (WZD) nie wchodzi w skład grzejnika Aura Bench. Należy zamawiać ją jako osobną pozycję.

ciężar i pojemność

wysokość	[mm]	140			240			280		
szerokość	[mm]	146	186	236	146	186	236	146	186	236
ciężar grzejnika WDF	[kg/m]	11,5	13,3	15,2	14,6	16,5	18,5	15,9	17,8	19,8
ciężar ławeczki WZD	[kg/m]	4,3	5,3	6,4	4,3	5,3	6,4	4,3	5,3	6,4
pojemność	[l/m]	0,7	1,1	1,5	0,7	1,1	1,5	0,7	1,1	1,5



PRZYKŁADOWY OPIS GRZEJNIKA : **AURA WDF 14 100 14 00**

nazwa
wysokość [cm]
długość [cm]
szerokość [cm]
kolor grzejnika



Lc długość całkowita [mm]	parametry $t_z / t_p / t_1$ [°C]	B - szerokość [mm]		
		146	186	236
800	75/65/20 55/45/20	506	739	963
		250	365	475
1000	75/65/20 55/45/20	632	924	1203
		312	456	594
1200	75/65/20 55/45/20	758	1108	1444
		374	547	712
1400	75/65/20 55/45/20	909	1332	1737
		448	657	857
1600	75/65/20 55/45/20	1060	1556	2030
		523	768	1002
2000	75/65/20 55/45/20	1363	2003	2615
		672	988	1290
2200	75/65/20 55/45/20	1514	2227	2908
		747	1099	1435

Moc cieplna grzejników [W] według normy PN-EN 442 dla parametrów 75/65/20 °C i 55/45/20 °C.

Dopłaty dla grzejników kolorowych - patrz strona 58. Wszystkie grzejniki Aura dostępne na zamówienie.

drewniana ławeczka bukowa (lakier przezroczysty półmatowy)

Lc długość całkowita [mm]	B - szerokość [mm]		
	146	186	236
	Kod zamówienia	Kod zamówienia	Kod zamówienia
800	AZA3WZD1408001	AZA3WZD1908001	AZA3WZD2408001
1000	AZA3WZD1410001	AZA3WZD1910001	AZA3WZD2410001
1200	AZA3WZD1412001	AZA3WZD1912001	AZA3WZD2412001
1400	AZA3WZD1414001	AZA3WZD1914001	AZA3WZD2414001
1600	AZA3WZD1416001	AZA3WZD1916001	AZA3WZD2416001
2000	AZA3WZD1420001	AZA3WZD1920001	AZA3WZD2420001
2200	AZA3WZD1422001	AZA3WZD1922001	AZA3WZD2422001

Aksesoria dodatkowe patrz strona 53

Współczynnik korekcyjny do doboru wydajności cieplnej grzejnika

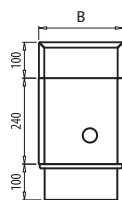
Tabele przedstawiające współczynniki korekcyjne do doboru wydajności cieplnej grzejnika patrz strona 52.

Spadek ciśnienia.

Wykresy przedstawiające spadki ciśnienia w wymiennikach ciepła patrz strona 50.

kody zamówieniowe grzejników

patrz strona 56 i 57.



PRZYKŁADOWY OPIS GRZEJNIKA: **AURA WDF 24 100 14 00**

nazwa _____
wysokość [cm] _____
długość [cm] _____
szerokość [cm] _____
kolor grzejnika _____

Lc długość całkowita [mm]	parametry $t_z / t_p / t_1$ [°C]	B - szerokość [mm]		
		146	186	236
800	75/65/20 55/45/20	688	1005	1310
		339	496	646
1000	75/65/20 55/45/20	860	1257	1636
		424	620	807
1200	75/65/20 55/45/20	1031	1508	1964
		509	744	969
1400	75/65/20 55/45/20	1237	1812	2362
		610	894	1165
1600	75/65/20 55/45/20	1443	2116	2761
		712	1044	1362
2000	75/65/20 55/45/20	1854	2724	3556
		915	1344	1754
2200	75/65/20 55/45/20	2059	3029	3955
		1016	1494	1951

Moc cieplna grzejników [W] według normy PN-EN 442 dla parametrów 75/65/20 °C i 55/45/20 °C.

Dopłaty dla grzejników kolorowych - patrz strona 58. Wszystkie grzejniki Aura dostępne na zamówienie.

drewniana ławeczka bukowa (lakier przezroczysty półmatowy)

Lc długość całkowita [mm]	B - szerokość [mm]		
	146	186	236
	Kod zamówienia	Kod zamówienia	Kod zamówienia
800	AZA3WZD1408001	AZA3WZD1908001	AZA3WZD2408001
1000	AZA3WZD1410001	AZA3WZD1910001	AZA3WZD2410001
1200	AZA3WZD1412001	AZA3WZD1912001	AZA3WZD2412001
1400	AZA3WZD1414001	AZA3WZD1914001	AZA3WZD2414001
1600	AZA3WZD1416001	AZA3WZD1916001	AZA3WZD2416001
2000	AZA3WZD1420001	AZA3WZD1920001	AZA3WZD2420001
2200	AZA3WZD1422001	AZA3WZD1922001	AZA3WZD2422001

Aksesoria dodatkowe patrz strona 53

Współczynnik korekcyjny do doboru wydajności cieplnej grzejnika

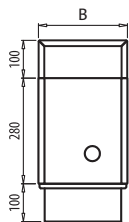
Tabele przedstawiające współczynniki korekcyjne do doboru wydajności cieplnej grzejnika patrz strona 52.

Spadek ciśnienia.

Wykresy przedstawiające spadki ciśnienia w wymiennikach ciepła patrz strona 50.

kody zamówieniowe grzejników

patrz strona 56 i 57.



PRZYKŁADOWY OPIS GRZEJNIKA : **AURA WDF 28 100 14 00**

nazwa
wysokość [cm]
długość [cm]
szerokość [cm]
kolor grzejnika



Lc długość całkowita [mm]	parametry $t_z / t_p / t_1$ [°C]	B - szerokość [mm]		
		146	186	236
800	75/65/20 55/45/20	744 367	1086 536	1416 699
1000	75/65/20 55/45/20	929 458	1358 670	1768 872
1200	75/65/20 55/45/20	1115 550	1630 804	2123 1047
1400	75/65/20 55/45/20	1337 660	1959 966	2553 1260
1600	75/65/20 55/45/20	1559 769	2287 1128	2984 1472
2000	75/65/20 55/45/20	2004 989	2945 1453	3844 1896
2200	75/65/20 55/45/20	2226 1098	3274 1615	4275 2109

Moc cieplna grzejników [W] według normy PN-EN 442 dla parametrów 75/65/20 °C i 55/45/20 °C.

Dopłaty dla grzejników kolorowych - patrz strona 58. Wszystkie grzejniki Aura dostępne na zamówienie.

drewniana ławeczka bukowa (lakier przezroczysty półmatowy)

Lc długość całkowita [mm]	B - szerokość [mm]		
	146	186	236
	Kod zamówienia	Kod zamówienia	Kod zamówienia
800	AZA3WZD1408001	AZA3WZD1908001	AZA3WZD2408001
1000	AZA3WZD1410001	AZA3WZD1910001	AZA3WZD2410001
1200	AZA3WZD1412001	AZA3WZD1912001	AZA3WZD2412001
1400	AZA3WZD1414001	AZA3WZD1914001	AZA3WZD2414001
1600	AZA3WZD1416001	AZA3WZD1916001	AZA3WZD2416001
2000	AZA3WZD1420001	AZA3WZD1920001	AZA3WZD2420001
2200	AZA3WZD1422001	AZA3WZD1922001	AZA3WZD2422001

Aksesoria dodatkowe patrz strona 53

Współczynnik korekcyjny do doboru wydajności cieplnej grzejnika

Tabele przedstawiające współczynniki korekcyjne do doboru wydajności cieplnej grzejnika patrz strona 52.

Spadek ciśnienia.

Wykresy przedstawiające spadki ciśnienia w wymiennikach ciepła patrz strona 50.

kody zamówieniowe grzejników

patrz strona 56 i 57.

AURA SLIM COMFORT

Grzejniki naścienne Aura Slim stanowią doskonałe uzupełnienie standardowej serii grzejników stojących Aura oraz kanałowych Aquilo. Ten uniwersalny produkt bardzo dobrze sprawdzi się również jako samodzielne źródło ciepła.

Gładkie grzejniki Aura Slim spełniają - pozornie wykluczające się - wymagania dotyczące minimalizacji wymiarów do osiągnięcia maksymalnej mocy cieplnej przy jednoczesnym zachowaniu eleganckiego wyglądu.

Budowa grzejników Aura Slim opiera się na połączeniu, w podobnym układzie do tego zastosowanego w modelach stojących Aura, zewnętrznej obudowy stalowej wraz ze zintegrowaną osłoną górną z miedziano-aluminiowym wymiennikiem ciepła.

Standardowa wersja kolorystyczna grzejnika doskonale dopasowuje się do każdego wnętrza. Niestandardowe warianty kolorystyczne pozwalają na eleganckie wyeksponowanie grzejnika, czyniąc go integralną częścią przestrzeni, w której się znajduje. Skromny, ale zarazem estetyczny design to zasadniczy warunek pozwalający na montaż grzejników zarówno w domach prywatnych jak i obiektach użyteczności publicznej, w pomieszczeniach o standardowej wielkości oraz w dużych przestrzennych salach. Grzejniki gładkie Aura Slim Comfort dostępne są w 360 standardowych wymiarach

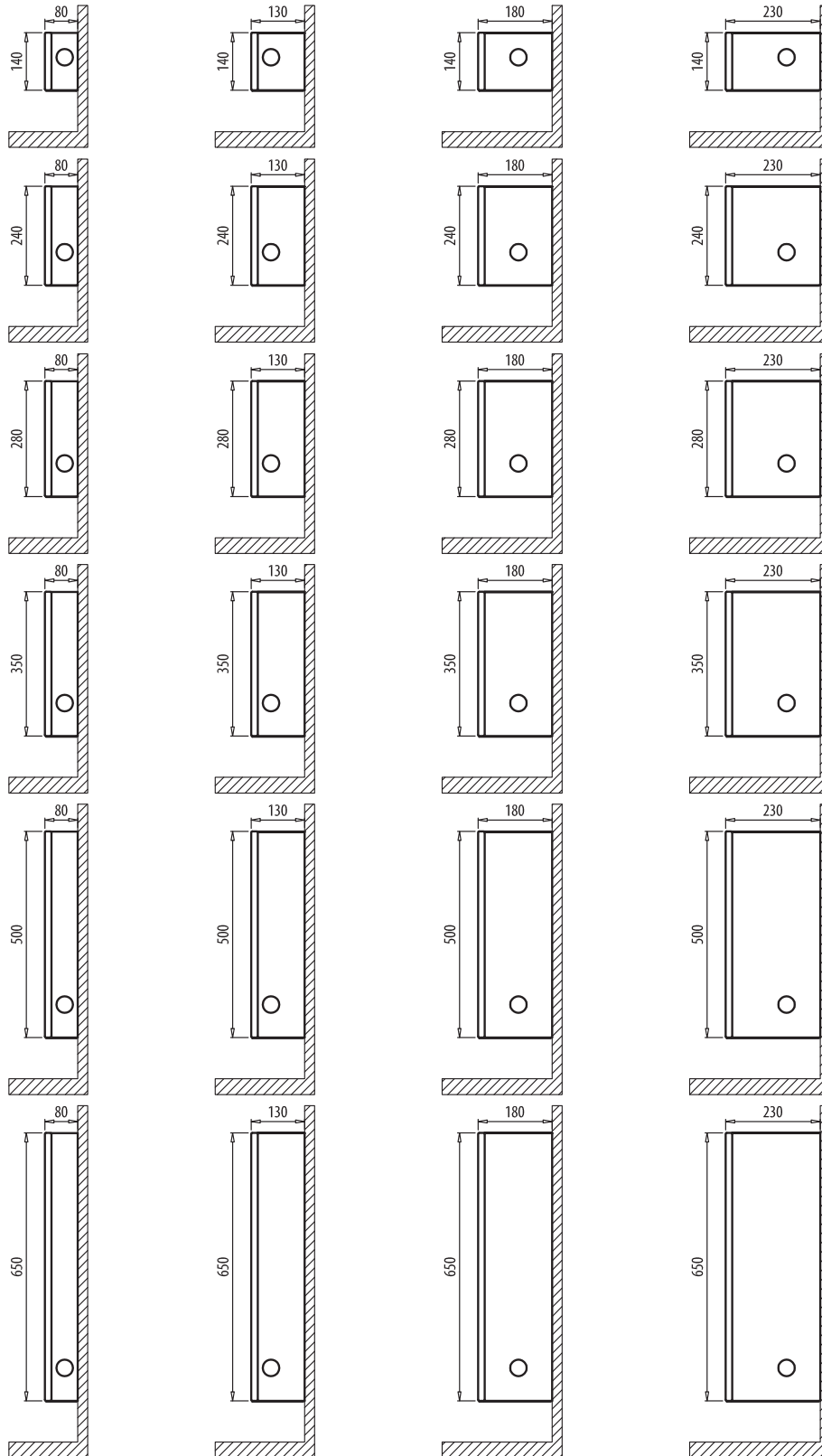
dane techniczne

· Szerokość :	80, 130, 180, 230 mm
· Długość :	od 400 do 2000 mm
· Wysokość :	140, 240, 280, 350, 500, 650 mm
· Przyłącza wodne :	2 x G ½" - gwint wewnętrzny
· Ciśnienie robocze :	10 bar
· Temperatura maksymalna :	110 °C
· Ciśnienie próbne :	13 bar

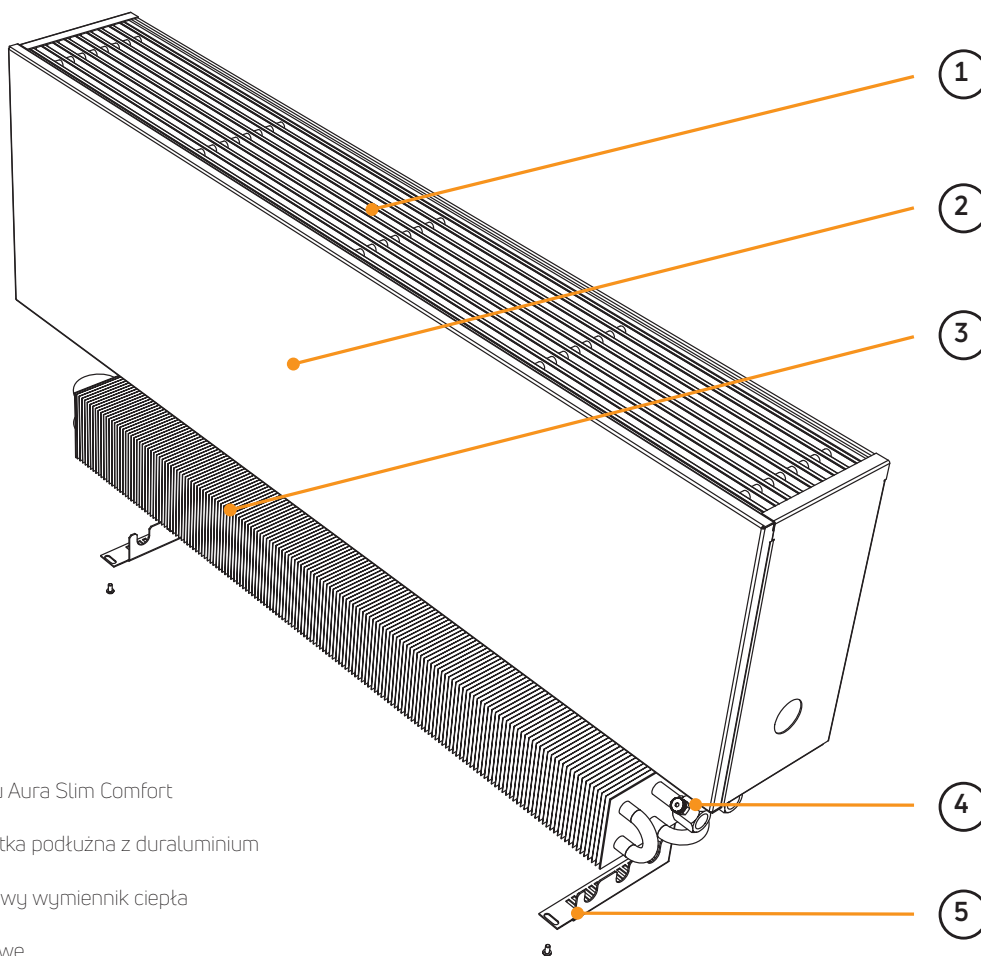


- Wyposażenie standardowe :
 - odporny na korozję, miedziano-aluminiowy wymiennik ciepła, posiadający dwa otwory przyłączeniowe z gwintem wewnętrznym G ½" w rozstawie 50 mm
 - obudowa stalowa z górną kratką podłużną z duraluminium
 - komplet wsporników umożliwiających montaż do ściany
 - odpowietrznik
 - obudowa stalowa wraz z kratką górną oraz wsporniki montażowe malowane są lakierem proszkowym w kolorze śnieżnobiałym RAL 9016
 - standardowe podłączenie z prawej strony (grzejniki z podłączeniami z lewej strony na zapytanie)
- Wyposażenie opcjonalne :
 - zawór termostatyczny oraz zawór odcinająco-regulacyjny
 - głowica termostatyczna
 - obudowa stalowa z górną kratką oraz wsporniki montażowe w kolorze innym niż śnieżnobiały RAL 9016
 - lakierowany wymiennik ciepła.

widok z boku



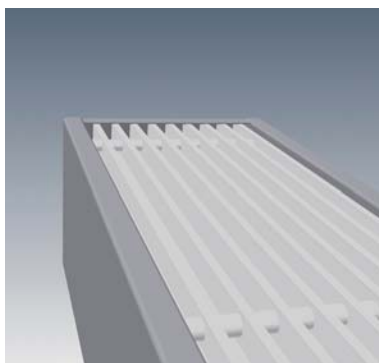
Minimalna odległość dołu grzejnika od podłogi powinna wynosić 100 mm.



Budowa grzejnika typu Aura Slim Comfort

- 1 - Osłona górna – kratka podłużna z duraluminium
- 2 - Obudowa grzejnika
- 3 - Miedziano-aluminiowy wymiennik ciepła
- 4 - Odpowietrznik
- 5 - Wsporniki montażowe

Grzejniki serii Aura Slim Comfort
– kratka podłużna z duraluminium.

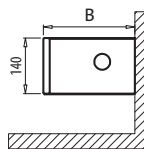


ciężar i pojemność

wysokość	[mm]	140				240				280			
szerokość	[mm]	80	130	180	230	80	130	180	230	80	130	180	230
ciężar WKE	[kg/m]	7,5	9,2	11,0	12,8	9,4	11,3	13,2	15,2	10,1	12,0	14,1	16,1
pojemność	[l/m]	0,4	0,7	1,1	1,5	0,4	0,7	1,1	1,5	0,4	0,7	1,1	1,5

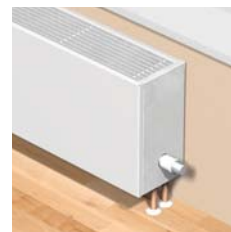
wysokość	[mm]	350				500				650			
szerokość	[mm]	80	130	180	230	80	130	180	230	80	130	180	230
ciężar WKE	[kg/m]	11,3	13,4	15,5	17,7	14,0	16,3	18,7	21,1	16,7	19,2	21,8	24,5
pojemność	[l/m]	0,4	0,7	1,1	1,5	0,4	0,7	1,1	1,5	0,4	0,7	1,1	1,5

wysokość 140 mm



PRZYKŁADOWY OPIS GRZEJNIKA: **AURA WKE 14 100 18 00**

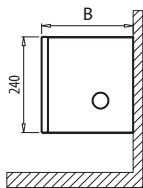
nazwa
wysokość [cm]
długość [cm]
szerokość [cm]
kolor grzejnika



Lc długość całkowita [mm]	parametry $t_z / t_p / t_l$ [°C]	B - szerokość [mm]			
		80	130	180	230
400	75/65/20 55/45/20	131 65	253 125	369 182	481 237
500	75/65/20 55/45/20	164 81	316 156	462 228	602 297
600	75/65/20 55/45/20	197 97	379 187	554 273	722 356
700	75/65/20 55/45/20	229 113	442 218	647 319	842 415
800	75/65/20 55/45/20	262 129	506 250	739 365	963 475
900	75/65/20 55/45/20	295 146	569 281	832 410	1083 534
1000	75/65/20 55/45/20	328 162	632 312	924 456	1203 594
1100	75/65/20 55/45/20	360 178	695 343	1016 501	1324 653
1200	75/65/20 55/45/20	393 194	758 374	1108 547	1444 712
1300	75/65/20 55/45/20	431 213	834 411	1220 602	1591 785
1400	75/65/20 55/45/20	469 231	909 448	1332 657	1737 857
1500	75/65/20 55/45/20	507 250	985 486	1444 712	1884 929
1600	75/65/20 55/45/20	544 268	1060 523	1556 768	2030 1002
1800	75/65/20 55/45/20	619 305	1211 597	1779 878	2322 1146
2000	75/65/20 55/45/20	695 343	1363 672	2003 988	2615 1290

Moc cieplna grzejników [W] według normy PN-EN 442 dla parametrów 75/65/20 °C i 55/45/20 °C.

Dopłaty dla grzejników kolorowych - patrz strona 58. Wszystkie grzejniki Aura dostępne na zamówienie.



PRZYKŁADOWY OPIS GRZEJNIKA: **AURA WKE 24 100 18 00**

nazwa

wysokość [cm]

długość [cm]

szerokość [cm]

kolor grzejnika

Lc długość całkowita [mm]	parametry $t_z / t_p / t_l$ [°C]	B - szerokość [mm]			
		80	130	180	230
400	75/65/20 55/45/20	179	344	503	655
		88	170	248	323
500	75/65/20 55/45/20	223	430	628	818
		110	212	310	404
600	75/65/20 55/45/20	268	515	753	982
		132	254	371	484
700	75/65/20 55/45/20	311	601	880	1145
		153	297	434	565
800	75/65/20 55/45/20	356	688	1005	1310
		176	339	496	646
900	75/65/20 55/45/20	401	774	1132	1473
		198	382	558	727
1000	75/65/20 55/45/20	446	860	1257	1636
		220	424	620	807
1100	75/65/20 55/45/20	490	945	1382	1801
		242	466	682	889
1200	75/65/20 55/45/20	534	1031	1508	1964
		263	509	744	969
1300	75/65/20 55/45/20	586	1134	1660	2163
		289	559	819	1067
1400	75/65/20 55/45/20	638	1237	1812	2362
		315	610	894	1165
1500	75/65/20 55/45/20	689	1340	1964	2562
		340	661	969	1264
1600	75/65/20 55/45/20	740	1443	2116	2761
		365	712	1044	1362
1800	75/65/20 55/45/20	842	1648	2420	3158
		415	813	1194	1558
2000	75/65/20 55/45/20	945	1854	2724	3556
		466	915	1344	1754

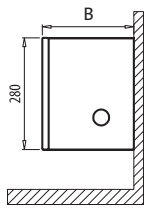
Moc cieplna grzejników [W] według normy PN-EN 442 dla parametrów 75/65/20 °C i 55/45/20 °C.

Dopłaty dla grzejników kolorowych - patrz strona 58. Wszystkie grzejniki Aura dostępne na zamówienie.

AURA SLIM COMFORT

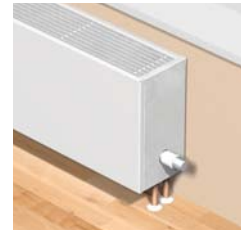
wysokość 280 mm

GRZEJNIKI KONWEKTOROWE
AURA SLIM COMFORT



PRZYKŁADOWY OPIS GRZEJNIKA: **AURA WKE 28 100 18 00**

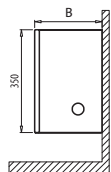
nazwa
wysokość [cm]
długość [cm]
szerokość [cm]
kolor grzejnika



Lc długość całkowita [mm]	parametry $t_z / t_p / t_l$ [°C]	B - szerokość [mm]			
		80	130	180	230
400	75/65/20 55/45/20	193	372	543	708
		95	184	268	349
500	75/65/20 55/45/20	241	464	679	885
		119	229	335	437
600	75/65/20 55/45/20	290	557	814	1061
		143	275	402	523
700	75/65/20 55/45/20	337	650	951	1238
		166	321	469	611
800	75/65/20 55/45/20	385	744	1086	1416
		190	367	536	699
900	75/65/20 55/45/20	434	836	1223	1592
		214	412	603	785
1000	75/65/20 55/45/20	482	929	1358	1768
		238	458	670	872
1100	75/65/20 55/45/20	529	1022	1494	1946
		261	504	737	960
1200	75/65/20 55/45/20	578	1115	1630	2123
		285	550	804	1047
1300	75/65/20 55/45/20	634	1226	1795	2338
		313	605	886	1153
1400	75/65/20 55/45/20	689	1337	1959	2553
		340	660	966	1260
1500	75/65/20 55/45/20	745	1448	2123	2769
		368	714	1047	1366
1600	75/65/20 55/45/20	800	1559	2287	2984
		395	769	1128	1472
1800	75/65/20 55/45/20	910	1782	2616	3413
		449	879	1291	1684
2000	75/65/20 55/45/20	1022	2004	2945	3844
		504	989	1453	1896

Moc cieplna grzejników [W] według normy PN-EN 442 dla parametrów 75/65/20 °C i 55/45/20 °C.

Dopłaty dla grzejników kolorowych - patrz strona 58. Wszystkie grzejniki Aura dostępne na zamówienie.



PRZYKŁADOWY OPIS GRZEJNIKA: **AURA WKE 35 100 18 00**

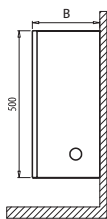
nazwa _____
wysokość [cm] _____
długość [cm] _____
szerokość [cm] _____
kolor grzejnika _____

Lc długość całkowita [mm]	parametry $t_z / t_p / t_1$ [°C]	B - szerokość [mm]			
		80	130	180	230
400	75/65/20 55/45/20	216	417	624	810
		107	206	308	400
500	75/65/20 55/45/20	270	521	781	1013
		133	257	385	500
600	75/65/20 55/45/20	325	625	937	1215
		160	308	462	599
700	75/65/20 55/45/20	378	729	1093	1418
		186	360	539	700
800	75/65/20 55/45/20	432	833	1249	1620
		213	411	616	799
900	75/65/20 55/45/20	487	937	1405	1823
		240	462	693	899
1000	75/65/20 55/45/20	541	1041	1561	2025
		267	514	770	999
1100	75/65/20 55/45/20	593	1146	1717	2228
		293	565	847	1099
1200	75/65/20 55/45/20	648	1250	1873	2430
		320	617	924	1199
1300	75/65/20 55/45/20	711	1354	2030	2633
		351	668	1002	1299
1400	75/65/20 55/45/20	773	1458	2186	2835
		381	719	1078	1399
1500	75/65/20 55/45/20	835	1562	2342	3038
		412	771	1155	1499
1600	75/65/20 55/45/20	897	1666	2498	3240
		443	822	1232	1598
1800	75/65/20 55/45/20	1021	1875	2810	3645
		504	925	1386	1798
2000	75/65/20 55/45/20	1146	2083	3122	4050
		565	1028	1540	1998

Moc cieplna grzejników [W] według normy PN-EN 442 dla parametrów 75/65/20 °C i 55/45/20 °C.

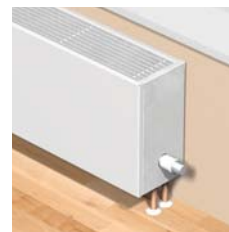
Dopłaty dla grzejników kolorowych - patrz strona 58. Wszystkie grzejniki Aura dostępne na zamówienie.

wysokość 500 mm



PRZYKŁADOWY OPIS GRZEJNIKA : **AURA WKE 50 100 18 00**

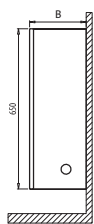
nazwa
wysokość [cm]
długość [cm]
szerokość [cm]
kolor grzejnika



Lc długość całkowita [mm]	parametry $t_z / t_p / t_1$ [°C]	B - szerokość [mm]			
		80	130	180	230
400	75/65/20 55/45/20	249	479	745	997
		123	236	368	492
500	75/65/20 55/45/20	311	599	931	1246
		153	296	459	615
600	75/65/20 55/45/20	374	718	1117	1495
		185	354	551	738
700	75/65/20 55/45/20	434	838	1303	1745
		214	413	643	861
800	75/65/20 55/45/20	496	958	1490	1994
		245	473	735	984
900	75/65/20 55/45/20	559	1078	1676	2243
		276	532	827	1107
1000	75/65/20 55/45/20	621	1197	1862	2492
		306	591	919	1229
1100	75/65/20 55/45/20	682	1317	2048	2742
		336	650	1010	1353
1200	75/65/20 55/45/20	745	1437	2234	2991
		368	709	1102	1476
1300	75/65/20 55/45/20	817	1557	2421	3240
		403	768	1194	1598
1400	75/65/20 55/45/20	888	1676	2607	3489
		438	827	1286	1721
1500	75/65/20 55/45/20	960	1796	2793	3739
		474	886	1378	1845
1600	75/65/20 55/45/20	1031	1916	2979	3988
		509	945	1470	1967
1800	75/65/20 55/45/20	1173	2155	3351	4486
		579	1063	1653	2213
2000	75/65/20 55/45/20	1318	2395	3724	4985
		650	1182	1837	2459

Moc cieplna grzejników [W] według normy PN-EN 442 dla parametrów 75/65/20 °C i 55/45/20 °C.

Dopłaty dla grzejników kolorowych - patrz strona 58. Wszystkie grzejniki Aura dostępne na zamówienie.



PRZYKŁADOWY OPIS GRZEJNIKA: **AURA WKE 65 100 18 00**

nazwa
wysokość [cm]
długość [cm]
szerokość [cm]
kolor grzejnika

Lc długość całkowita [mm]	parametry $t_z / t_p / t_l$ [°C]	B - szerokość [mm]			
		80	130	180	230
400	75/65/20 55/45/20	276	531	848	1161
		136	262	418	573
500	75/65/20 55/45/20	344	663	1060	1452
		170	327	523	716
600	75/65/20 55/45/20	414	796	1272	1742
		204	393	628	859
700	75/65/20 55/45/20	481	929	1484	2032
		237	458	732	1002
800	75/65/20 55/45/20	550	1061	1696	2323
		271	523	837	1146
900	75/65/20 55/45/20	620	1194	1908	2613
		306	589	941	1289
1000	75/65/20 55/45/20	689	1327	2120	2904
		340	655	1046	1433
1100	75/65/20 55/45/20	756	1459	2331	3194
		373	720	1150	1576
1200	75/65/20 55/45/20	826	1592	2543	3484
		408	785	1255	1719
1300	75/65/20 55/45/20	905	1725	2755	3775
		446	851	1359	1862
1400	75/65/20 55/45/20	984	1857	2967	4065
		485	916	1464	2005
1500	75/65/20 55/45/20	1064	1990	3179	4356
		525	982	1568	2149
1600	75/65/20 55/45/20	1143	2123	3391	4646
		564	1047	1673	2292
1800	75/65/20 55/45/20	1300	2388	3815	5226
		641	1178	1882	2578
2000	75/65/20 55/45/20	1460	2653	4239	5807
		720	1309	2091	2865

Moc cieplna grzejników [W] według normy PN-EN 442 dla parametrów 75/65/20 °C i 55/45/20 °C.

Dopłaty dla grzejników kolorowych - patrz strona 58. Wszystkie grzejniki Aura dostępne na zamówienie.

montaż grzejników



Uwaga:

Ilość wsporników:

Długość od 400 do 1600 mm: 2 sztuki

Długość od 1800 do 2000 mm: 3 sztuki

Zdjęcia wsporników mają charakter poglądowy

Akcesoria dodatkowe patrz strona 53

Współczynnik korekcyjny do doboru wydajności cieplnej grzejnika

Tabele przedstawiające współczynniki korekcyjne do doboru wydajności cieplnej grzejnika patrz strona 52.

Spadek ciśnienia

Wykresy przedstawiające spadki ciśnienia w wymiennikach ciepła patrz strona 50.

kody zamówieniowe

patrz strona 55.

AURA SLIM BASIC

Grzejniki naścienne Aura Slim stanowią doskonale uzupełnienie standardowej serii grzejników stojących Aura oraz kanałowych Aquilo. Ten uniwersalny produkt bardzo dobrze sprawdzi się również jako samodzielne źródło ciepła.

Gładkie grzejniki Aura Slim spełniają - pozornie wykluczające się - wymagania dotyczące minimalizacji wymiarów do osiągnięcia maksymalnej mocy cieplnej przy jednoczesnym zachowaniu eleganckiego wyglądu.

Budowa grzejników Aura Slim opiera się na połączeniu, w podobnym układzie do tego zastosowanego w modelach stojących Aura, zewnętrznej obudowy stalowej wraz ze zintegrowaną osłoną górną z miedziano-aluminiowym wymiennikiem ciepła.

Standardowa wersja kolorystyczna grzejnika doskonale dopasowuje się do każdego wnętrza. Niestandardowe warianty kolorystyczne pozwalają na eleganckie wyeksponowanie grzejnika, czyniąc go integralną częścią przestrzeni, w której się znajduje. Skromny, ale zarazem estetyczny design to zasadniczy warunek pozwalający na montaż grzejników zarówno w domach prywatnych jak i obiektach użyteczności publicznej, w pomieszczeniach o standardowej wielkości oraz w dużych przestrzennych salach. Grzejniki gładkie Aura Slim Basic dostępne są w 360 standardowych wymiarach

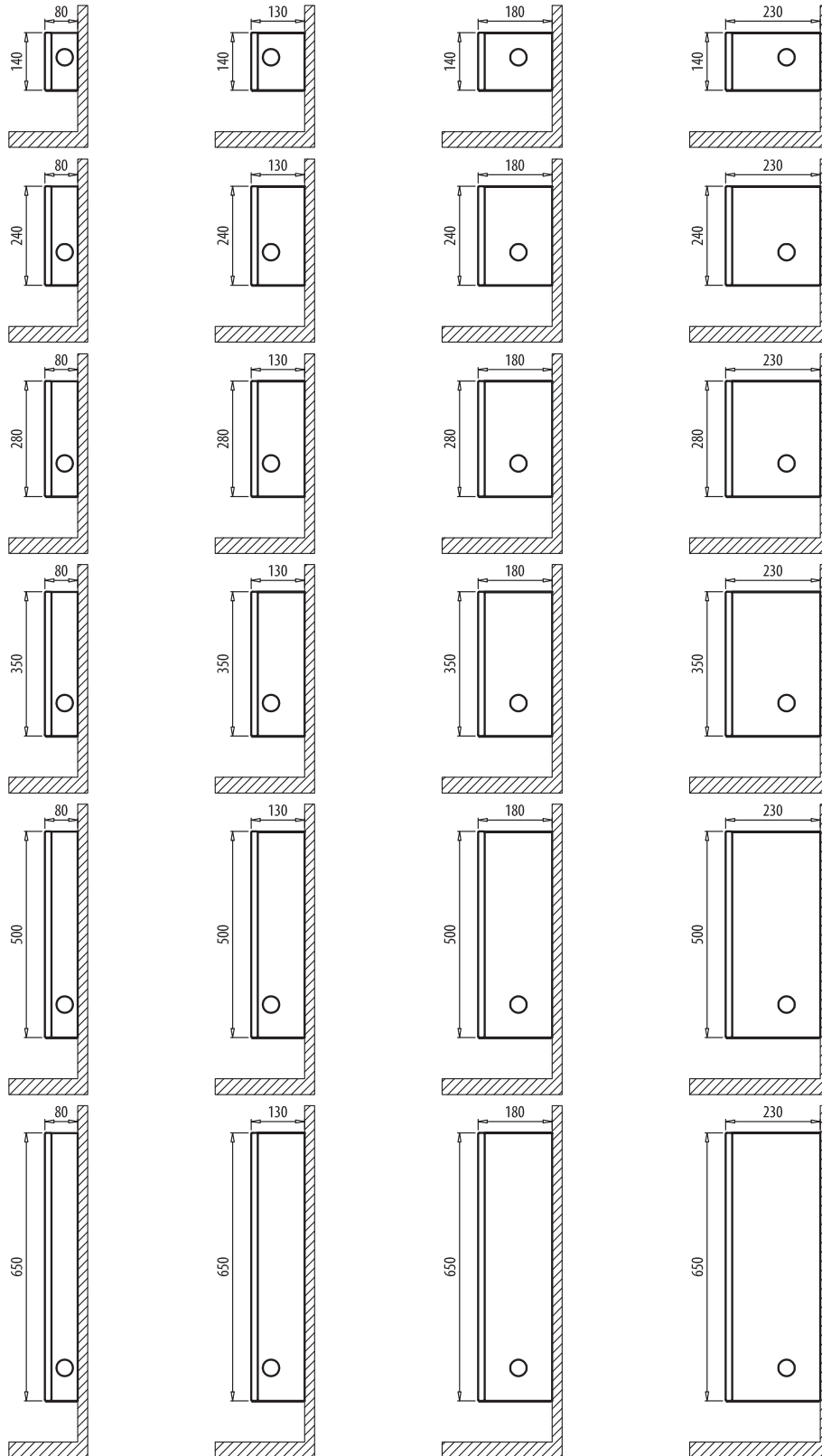
dane techniczne

- Szerokość : 80, 130, 180, 230 mm
- Długość : od 400 do 2000 mm
- Wysokość : 140, 240, 280, 350, 500, 650 mm
- Przyłącza wodne : 2 x G ½" - gwint wewnętrzny
- Ciśnienie robocze : 10 bar
- Temperatura maksymalna : 110 °C
- Ciśnienie próbne : 13 bar

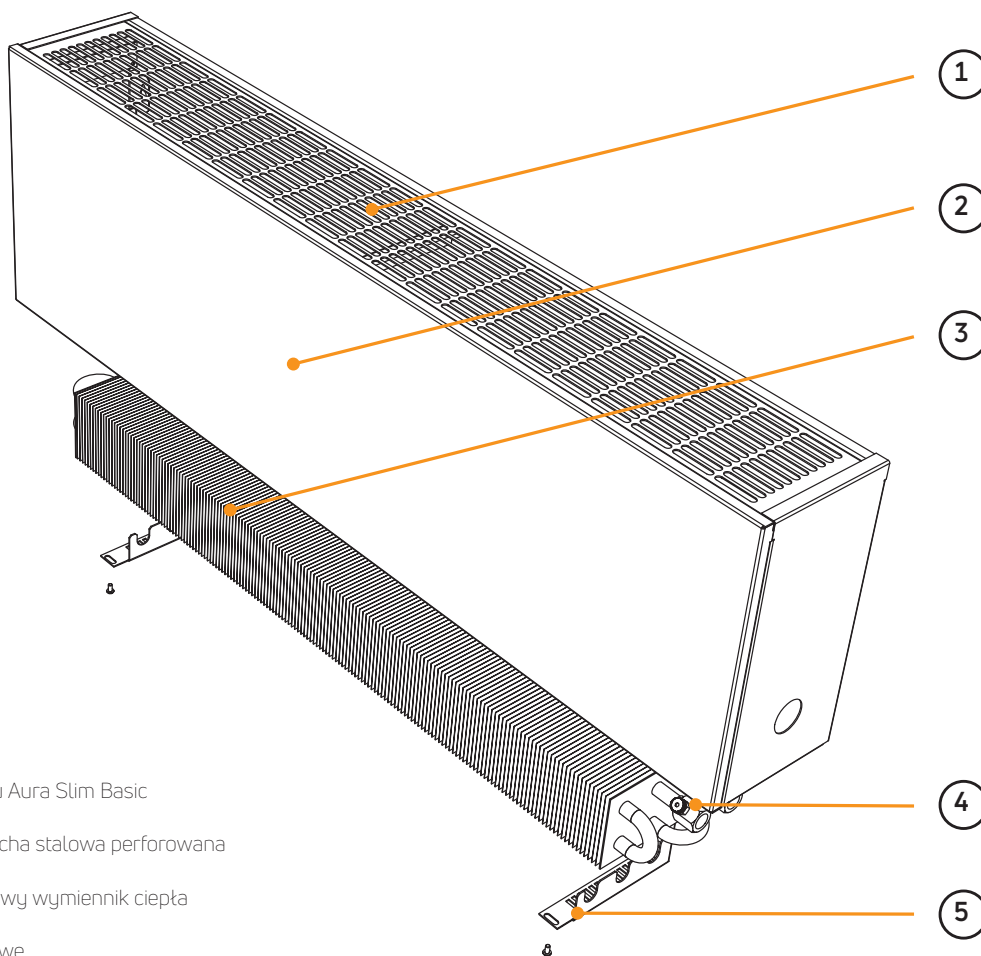


- Wyposażenie standardowe :
 - odporny na korozję, miedziano-aluminiowy wymiennik ciepła, posiadający dwa otwory przyłączeniowe z gwintem wewnętrznym G ½" w rozstawie 50 mm
 - obudowa stalowa z górną kratką stalową perforowaną
 - komplet wsporników umożliwiających montaż do ściany
 - odpowietrznik
 - obudowa stalowa wraz z kratką górną oraz wsporniki montażowe malowane są lakierem proszkowym w kolorze śnieżnobiałym RAL 9016
 - standardowe podłączenie z prawej strony (grzejniki z podłączeniami z lewej strony na zapytanie)
- Wyposażenie opcjonalne :
 - zawór termostatyczny oraz zawór odcinająco-regulacyjny
 - głowica termostatyczna
 - obudowa stalowa z górną kratką oraz wsporniki montażowe w kolorze innym niż śnieżnobiały RAL 9016
 - lakierowany wymiennik ciepła.

widok z boku



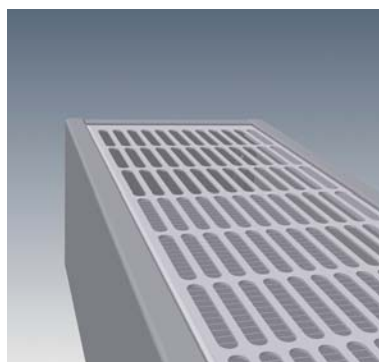
Minimalna odległość dołu grzejnika od podłogi powinna wynosić 100 mm.



Budowa grzejnika typu Aura Slim Basic

- 1 - Osłona górna – blacha stalowa perforowana
- 2 - Obudowa grzejnika
- 3 - Miedziano-aluminiowy wymiennik ciepła
- 4 - Odpowietrznik
- 5 - Wsporniki montażowe

Grzejniki serii Aura Slim Basic
– blacha stalowa perforowana
lakierowana proszkowo

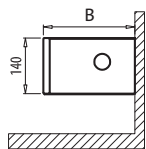


ciężar i pojemność

wysokość	[mm]	140				240				280			
szerokość	[mm]	80	130	180	230	80	130	180	230	80	130	180	230
ciężar WBEH	[kg/m]	7,0	8,5	10,1	11,6	8,8	10,4	12,1	13,9	9,5	11,2	13,0	14,8
pojemność	[l/m]	0,4	0,7	1,1	1,5	0,4	0,7	1,1	1,5	0,4	0,7	1,1	1,5

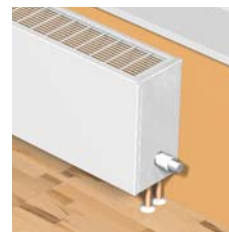
wysokość	[mm]	350				500				650			
szerokość	[mm]	80	130	180	230	80	130	180	230	80	130	180	230
ciężar WBEH	[kg/m]	10,7	12,5	14,4	16,4	13,4	15,5	17,6	19,7	16,1	18,4	20,7	23,1
pojemność	[l/m]	0,4	0,7	1,1	1,5	0,4	0,7	1,1	1,5	0,4	0,7	1,1	1,5

wysokość 140 mm



PRZYKŁADOWY OPIS GRZEJNIKA : **AURA WBE 14 100 18 00**

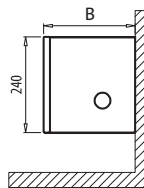
nazwa
wysokość [cm]
długość [cm]
szerokość [cm]
kolor grzejnika



Lc długość całkowita [mm]	parametry $t_z / t_p / t_1$ [°C]	B - szerokość [mm]			
		80	130	180	230
400	75/65/20 55/45/20	131 65	253 125	369 182	481 237
500	75/65/20 55/45/20	164 81	316 156	462 228	602 297
600	75/65/20 55/45/20	197 97	379 187	554 273	722 356
700	75/65/20 55/45/20	229 113	442 218	647 319	842 415
800	75/65/20 55/45/20	262 129	506 250	739 365	963 475
900	75/65/20 55/45/20	295 146	569 281	832 410	1083 534
1000	75/65/20 55/45/20	328 162	632 312	924 456	1203 594
1100	75/65/20 55/45/20	360 178	695 343	1016 501	1324 653
1200	75/65/20 55/45/20	393 194	758 374	1108 547	1444 712
1300	75/65/20 55/45/20	431 213	834 411	1220 602	1591 785
1400	75/65/20 55/45/20	469 231	909 448	1332 657	1737 857
1500	75/65/20 55/45/20	507 250	985 486	1444 712	1884 929
1600	75/65/20 55/45/20	544 268	1060 523	1556 768	2030 1002
1800	75/65/20 55/45/20	619 305	1211 597	1779 878	2322 1146
2000	75/65/20 55/45/20	695 343	1363 672	2003 988	2615 1290

Moc cieplna grzejników [W] według normy PN-EN 442 dla parametrów 75/65/20 °C i 55/45/20 °C.

Dopłaty dla grzejników kolorowych - patrz strona 58. Wszystkie grzejniki Aura dostępne na zamówienie.



PRZYKŁADOWY OPIS GRZEJNIKA: **AURA WBE 24 100 18 00**

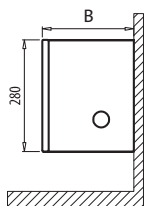
nazwa _____
 wysokość [cm] _____
 długość [cm] _____
 szerokość [cm] _____
 kolor grzejnika _____

Lc długość całkowita [mm]	parametry $t_z / t_p / t_l$ [°C]	B - szerokość [mm]			
		80	130	180	230
400	75/65/20 55/45/20	179	344	503	655
		88	170	248	323
500	75/65/20 55/45/20	223	430	628	818
		110	212	310	404
600	75/65/20 55/45/20	268	515	753	982
		132	254	371	484
700	75/65/20 55/45/20	311	601	880	1145
		153	297	434	565
800	75/65/20 55/45/20	356	688	1005	1310
		176	339	496	646
900	75/65/20 55/45/20	401	774	1132	1473
		198	382	558	727
1000	75/65/20 55/45/20	446	860	1257	1636
		220	424	620	807
1100	75/65/20 55/45/20	490	945	1382	1801
		242	466	682	889
1200	75/65/20 55/45/20	534	1031	1508	1964
		263	509	744	969
1300	75/65/20 55/45/20	586	1134	1660	2163
		289	559	819	1067
1400	75/65/20 55/45/20	638	1237	1812	2362
		315	610	894	1165
1500	75/65/20 55/45/20	689	1340	1964	2562
		340	661	969	1264
1600	75/65/20 55/45/20	740	1443	2116	2761
		365	712	1044	1362
1800	75/65/20 55/45/20	842	1648	2420	3158
		415	813	1194	1558
2000	75/65/20 55/45/20	945	1854	2724	3556
		466	915	1344	1754

Moc cieplna grzejników [W] według normy PN-EN 442 dla parametrów 75/65/20 °C i 55/45/20 °C.

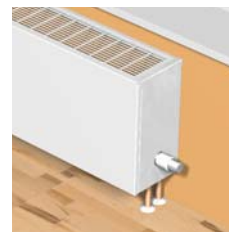
Dopłaty dla grzejników kolorowych - patrz strona 58. Wszystkie grzejniki Aura dostępne na zamówienie.

wysokość 280 mm



PRZYKŁADOWY OPIS GRZEJNIKA : **AURA WBE 28 100 18 00**

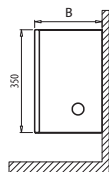
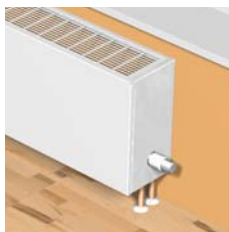
nazwa
wysokość [cm]
długość [cm]
szerokość [cm]
kolor grzejnika



Lc długość całkowita [mm]	parametry $t_z / t_p / t_l$ [°C]	B - szerokość [mm]			
		80	130	180	230
400	75/65/20 55/45/20	193	372	543	708
		95	184	268	349
500	75/65/20 55/45/20	241	464	679	885
		119	229	335	437
600	75/65/20 55/45/20	290	557	814	1061
		143	275	402	523
700	75/65/20 55/45/20	337	650	951	1238
		166	321	469	611
800	75/65/20 55/45/20	385	744	1086	1416
		190	367	536	699
900	75/65/20 55/45/20	434	836	1223	1592
		214	412	603	785
1000	75/65/20 55/45/20	482	929	1358	1768
		238	458	670	872
1100	75/65/20 55/45/20	529	1022	1494	1946
		261	504	737	960
1200	75/65/20 55/45/20	578	1115	1630	2123
		285	550	804	1047
1300	75/65/20 55/45/20	634	1226	1795	2338
		313	605	886	1153
1400	75/65/20 55/45/20	689	1337	1959	2553
		340	660	966	1260
1500	75/65/20 55/45/20	745	1448	2123	2769
		368	714	1047	1366
1600	75/65/20 55/45/20	800	1559	2287	2984
		395	769	1128	1472
1800	75/65/20 55/45/20	910	1782	2616	3413
		449	879	1291	1684
2000	75/65/20 55/45/20	1022	2004	2945	3844
		504	989	1453	1896

Moc cieplna grzejników [W] według normy PN-EN 442 dla parametrów 75/65/20 °C i 55/45/20 °C.

Dopłaty dla grzejników kolorowych - patrz strona 58. Wszystkie grzejniki Aura dostępne na zamówienie.



PRZYKŁADOWY OPIS GRZEJNIKA: **AURA WBE 35 100 18 00**

nazwa

wysokość [cm]

długość [cm]

szerokość [cm]

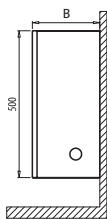
kolor grzejnika

Lc długość całkowita [mm]	parametry $t_z / t_p / t_1$ [°C]	B - szerokość [mm]			
		80	130	180	230
400	75/65/20 55/45/20	216	417	624	810
		107	206	308	400
500	75/65/20 55/45/20	270	521	781	1013
		133	257	385	500
600	75/65/20 55/45/20	325	625	937	1215
		160	308	462	599
700	75/65/20 55/45/20	378	729	1093	1418
		186	360	539	700
800	75/65/20 55/45/20	432	833	1249	1620
		213	411	616	799
900	75/65/20 55/45/20	487	937	1405	1823
		240	462	693	899
1000	75/65/20 55/45/20	541	1041	1561	2025
		267	514	770	999
1100	75/65/20 55/45/20	593	1146	1717	2228
		293	565	847	1099
1200	75/65/20 55/45/20	648	1250	1873	2430
		320	617	924	1199
1300	75/65/20 55/45/20	711	1354	2030	2633
		351	668	1002	1299
1400	75/65/20 55/45/20	773	1458	2186	2835
		381	719	1078	1399
1500	75/65/20 55/45/20	835	1562	2342	3038
		412	771	1155	1499
1600	75/65/20 55/45/20	897	1666	2498	3240
		443	822	1232	1598
1800	75/65/20 55/45/20	1021	1875	2810	3645
		504	925	1386	1798
2000	75/65/20 55/45/20	1146	2083	3122	4050
		565	1028	1540	1998

Moc cieplna grzejników [W] według normy PN-EN 442 dla parametrów 75/65/20 °C i 55/45/20 °C.

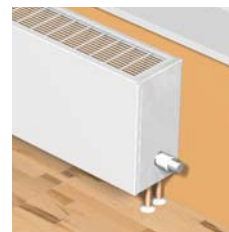
Dopłaty dla grzejników kolorowych - patrz strona 58. Wszystkie grzejniki Aura dostępne na zamówienie.

wysokość 500 mm



PRZYKŁADOWY OPIS GRZEJNIKA : **AURA WBE 50 100 18 00**

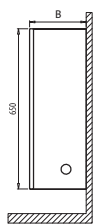
nazwa
wysokość [cm]
długość [cm]
szerokość [cm]
kolor grzejnika



Lc długość całkowita [mm]	parametry $t_z / t_p / t_1$ [°C]	B - szerokość [mm]			
		80	130	180	230
400	75/65/20 55/45/20	249	479	745	997
		123	236	368	492
500	75/65/20 55/45/20	311	599	931	1246
		153	296	459	615
600	75/65/20 55/45/20	374	718	1117	1495
		185	354	551	738
700	75/65/20 55/45/20	434	838	1303	1745
		214	413	643	861
800	75/65/20 55/45/20	496	958	1490	1994
		245	473	735	984
900	75/65/20 55/45/20	559	1078	1676	2243
		276	532	827	1107
1000	75/65/20 55/45/20	621	1197	1862	2492
		306	591	919	1229
1100	75/65/20 55/45/20	682	1317	2048	2742
		336	650	1010	1353
1200	75/65/20 55/45/20	745	1437	2234	2991
		368	709	1102	1476
1300	75/65/20 55/45/20	817	1557	2421	3240
		403	768	1194	1598
1400	75/65/20 55/45/20	888	1676	2607	3489
		438	827	1286	1721
1500	75/65/20 55/45/20	960	1796	2793	3739
		474	886	1378	1845
1600	75/65/20 55/45/20	1031	1916	2979	3988
		509	945	1470	1967
1800	75/65/20 55/45/20	1173	2155	3351	4486
		579	1063	1653	2213
2000	75/65/20 55/45/20	1318	2395	3724	4985
		650	1182	1837	2459

Moc cieplna grzejników [W] według normy PN-EN 442 dla parametrów 75/65/20 °C i 55/45/20 °C.

Dopłaty dla grzejników kolorowych - patrz strona 58. Wszystkie grzejniki Aura dostępne na zamówienie.



PRZYKŁADOWY OPIS GRZEJNIKA: **AURA WBE 65 100 18 00**

nazwa

wysokość [cm]

długość [cm]

szerokość [cm]

kolor grzejnika

Lc długość całkowita [mm]	parametry $t_z / t_p / t_1$ [°C]	B - szerokość [mm]			
		80	130	180	230
400	75/65/20 55/45/20	276	531	848	1161
		136	262	418	573
500	75/65/20 55/45/20	344	663	1060	1452
		170	327	523	716
600	75/65/20 55/45/20	414	796	1272	1742
		204	393	628	859
700	75/65/20 55/45/20	481	929	1484	2032
		237	458	732	1002
800	75/65/20 55/45/20	550	1061	1696	2323
		271	523	837	1146
900	75/65/20 55/45/20	620	1194	1908	2613
		306	589	941	1289
1000	75/65/20 55/45/20	689	1327	2120	2904
		340	655	1046	1433
1100	75/65/20 55/45/20	756	1459	2331	3194
		373	720	1150	1576
1200	75/65/20 55/45/20	826	1592	2543	3484
		408	785	1255	1719
1300	75/65/20 55/45/20	905	1725	2755	3775
		446	851	1359	1862
1400	75/65/20 55/45/20	984	1857	2967	4065
		485	916	1464	2005
1500	75/65/20 55/45/20	1064	1990	3179	4356
		525	982	1568	2149
1600	75/65/20 55/45/20	1143	2123	3391	4646
		564	1047	1673	2292
1800	75/65/20 55/45/20	1300	2388	3815	5226
		641	1178	1882	2578
2000	75/65/20 55/45/20	1460	2653	4239	5807
		720	1309	2091	2865

Moc cieplna grzejników [W] według normy PN-EN 442 dla parametrów 75/65/20 °C i 55/45/20 °C.

Dopłaty dla grzejników kolorowych - patrz strona 58. Wszystkie grzejniki Aura dostępne na zamówienie.

montaż grzejników



Uwaga:

Ilość wsporników:

Długość od 400 do 1600 mm: 2 sztuki

Długość od 1800 do 2000 mm: 3 sztuki

Zdjęcia wsporników mają charakter poglądowy

Akcesoria dodatkowe patrz strona 53

Współczynnik korekcyjny do doboru wydajności cieplnej grzejnika

Tabele przedstawiające współczynniki korekcyjne do doboru wydajności cieplnej grzejnika patrz strona 52.

Spadek ciśnienia

Wykresy przedstawiające spadki ciśnienia w wymiennikach ciepła patrz strona 50.

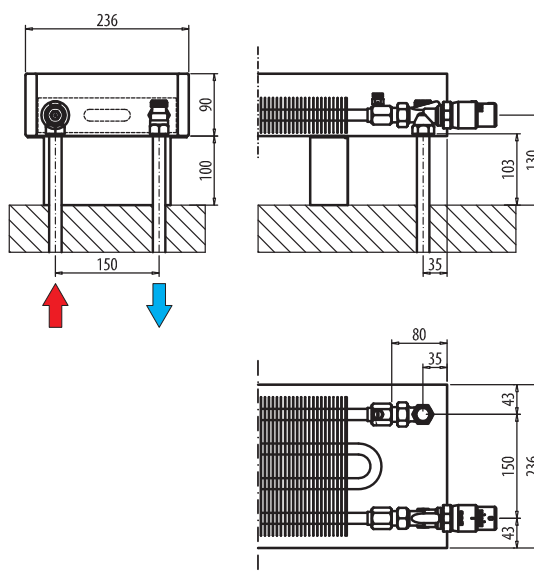
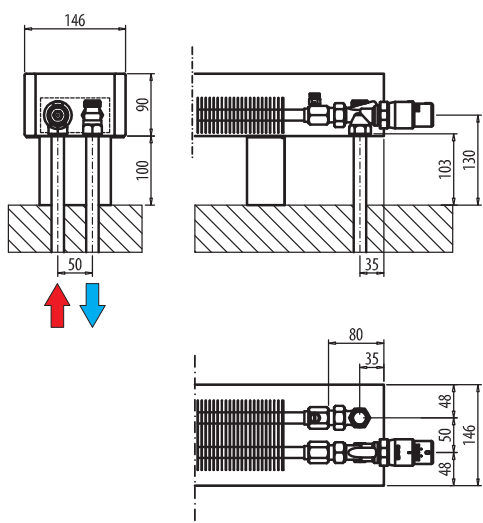
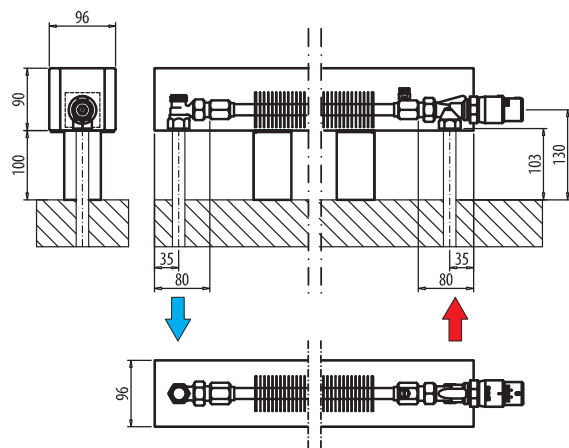
kody zamówieniowe

patrz strona 55.

Instalacja grzejników

Aura Comfort

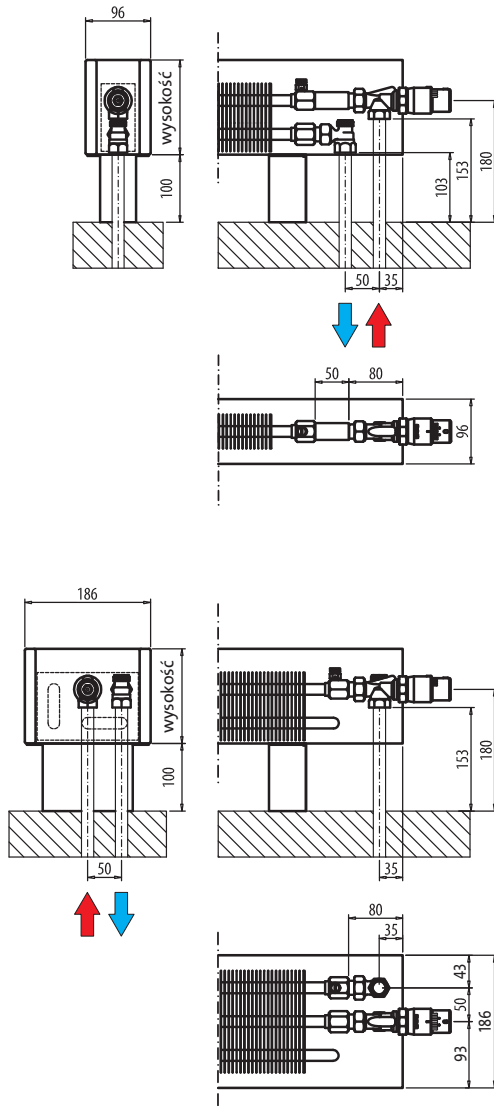
Wysokość 09 (90 mm)



Instalacja grzejników

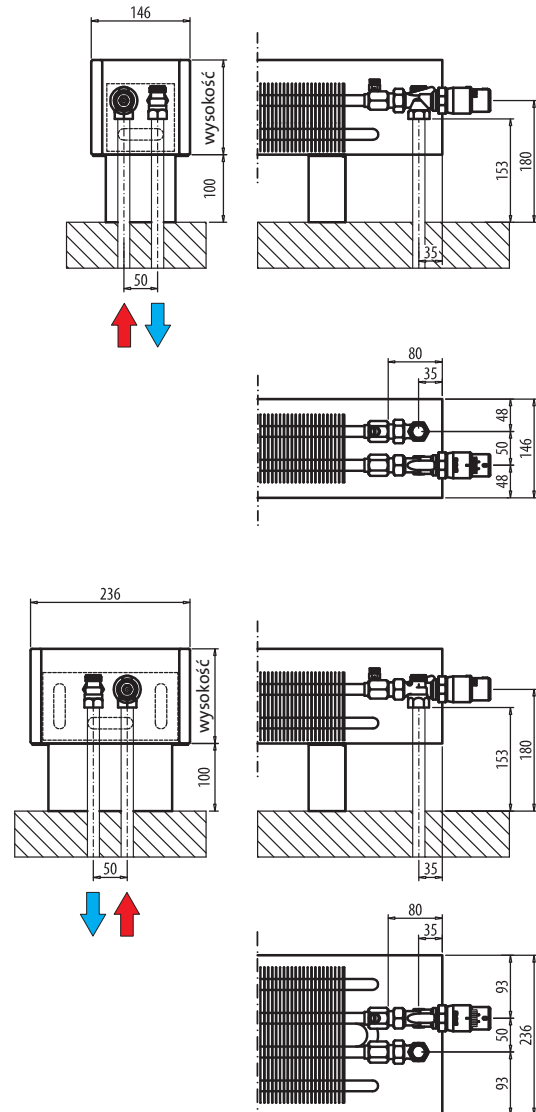
Aura Comfort

Wysokość 14 (140 mm), 24 (240 mm), 28 (280 mm)
- szerokość 96, 146 mm, 186 mm i 236 mm



Aura Basic, Aura Bench

Wysokość 14 (140 mm), 24 (240 mm), 28 (280 mm)
- szerokość tylko 146 mm, 186 mm i 236 mm

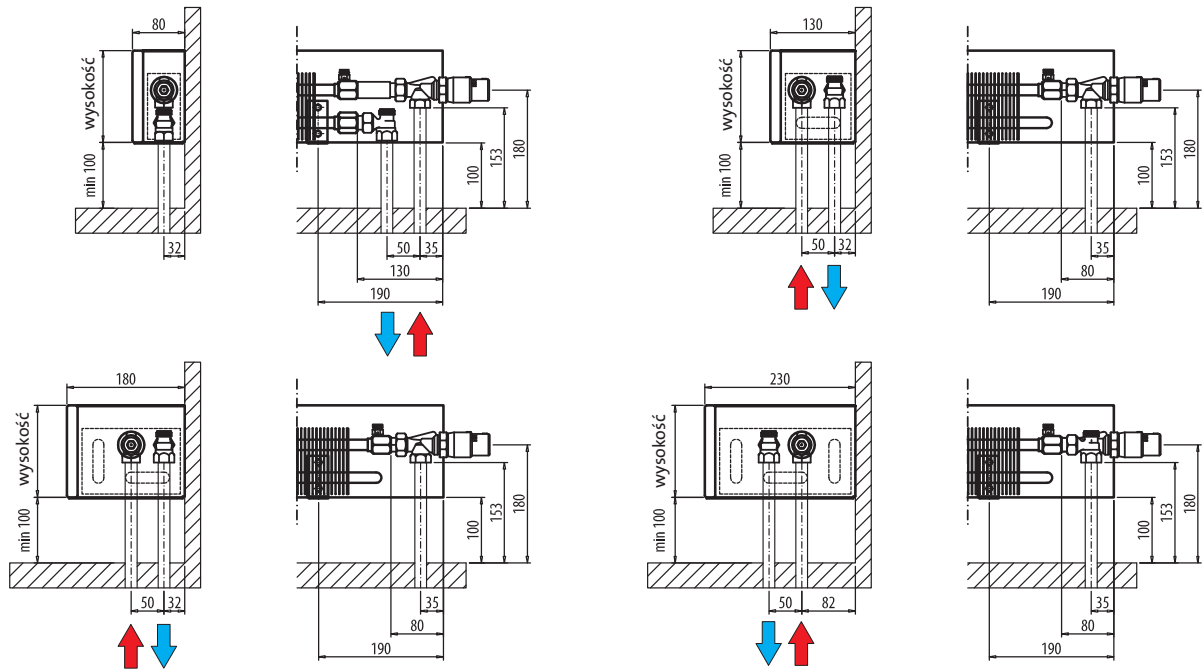


Instalacja grzejników

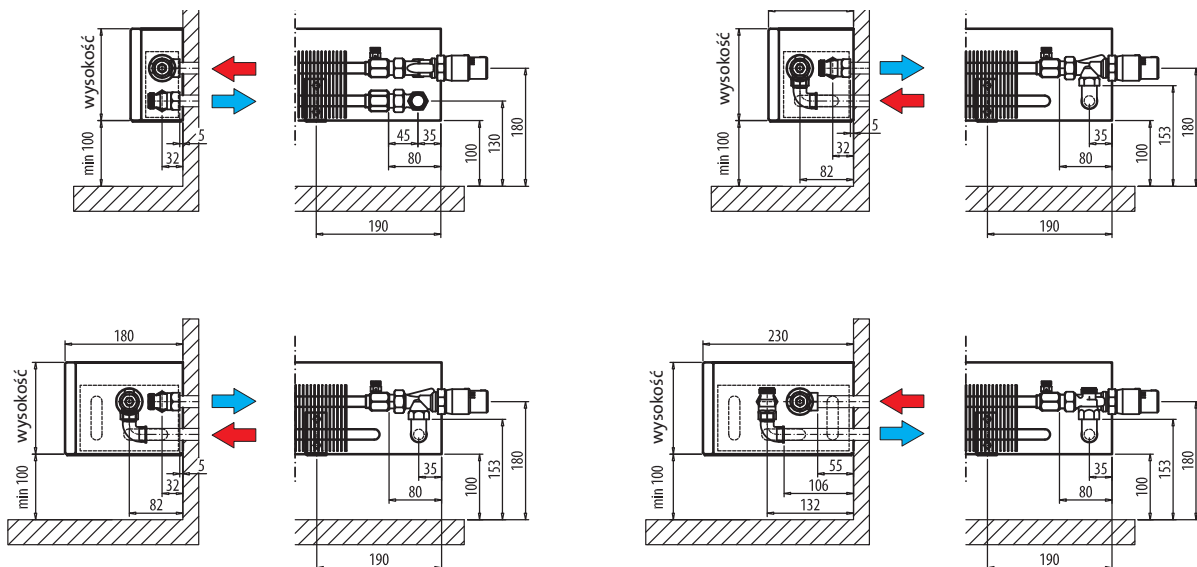
Aura Slim Comfort, Aura Slim Basic

Wysokość 14 (140 mm), 24 (240 mm), 28 (280 mm), 35 (350 mm), 50 (500 mm), 65 (650 mm)

Podłączenie z podłogi



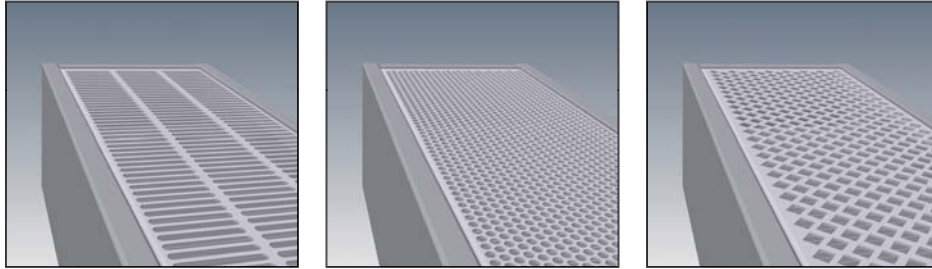
Podłączenie ze ściany



Grzejniki nietypowe

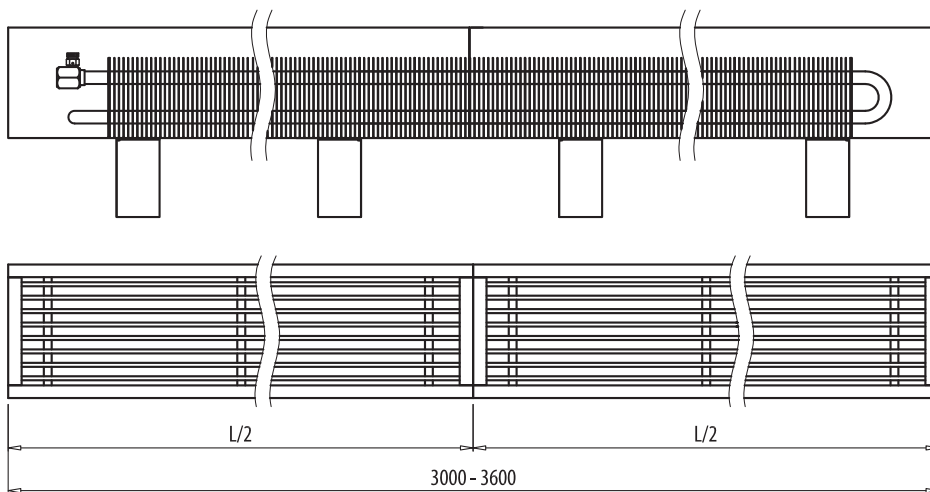
kratki górne

Górne kratki stosowane w grzejnikach serii Comfort mogą być wykonane z duraluminium anodowanego oraz występować w kolorze innym niż obudowa grzejnika. Kratki stalowe w serii Basic mogą być produkowane w różnych wariantach oraz kształtach perforacji. Wybrane rozwiązanie należy zawsze skonsultować z producentem.



długość grzejnika powyżej 2900 mm

Grzejniki o długości pomiędzy 3000 a 3600 mm mogą być produkowane z dwóch części obudowy oraz jednego wymiennika. W tym przypadku, płyty obudowy ściśle do siebie przylegają tworząc jednolitą całość.



niestandardowe wsporniki

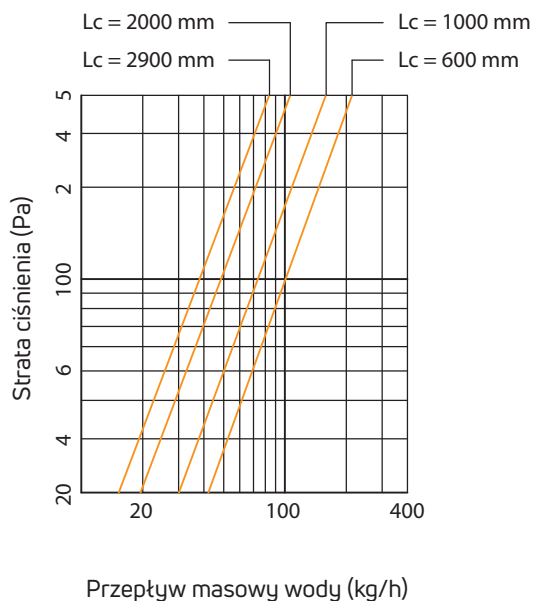
Wiele instalacji wymaga niestandardowych rozwiązań montażowych. W takim wypadku możliwe jest zastosowanie wsporników o niestandardowych wymiarach. Wybrane rozwiązanie należy skonsultować z producentem.

napędy termiczne

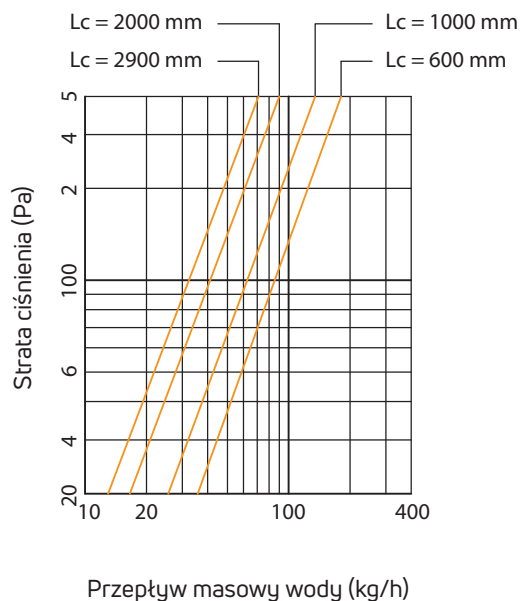
W przypadku stosowania elektrycznych napędów termicznych istnieje możliwość wyprodukowania obudowy grzejnika bez otworu przeznaczanego do montażu głowicy termostatycznej. W tym przypadku napęd jest doskonale ukryty pod obudową grzejnika. Wariant ten może być również stosowany w przypadku standardowych głowic termicznych. Wybrane rozwiązanie należy skonsultować z producentem.

Charakterystyki hydrauliczne

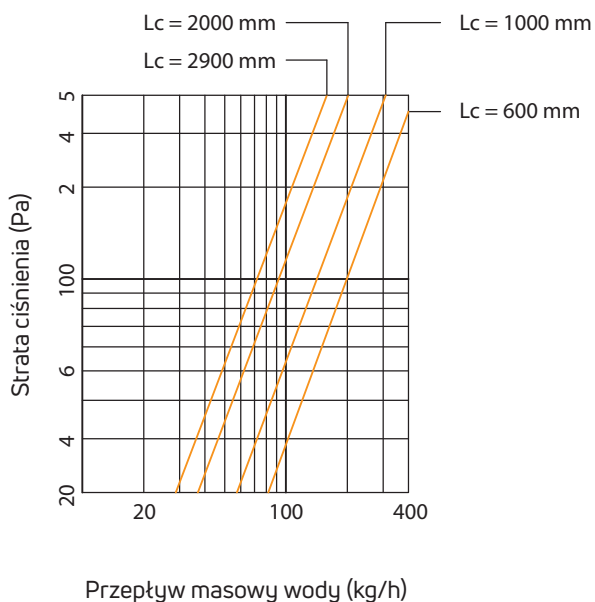
Aura, Aura Slim



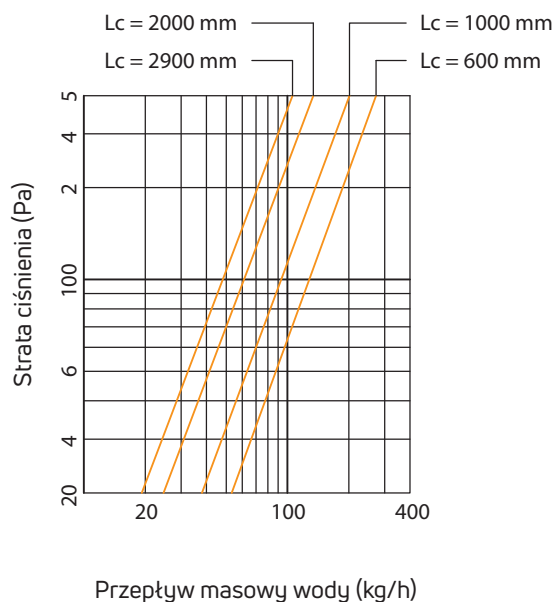
1	WKF-09-LLL-09
2	WKF-09-LLL-14
3	WKF-14-LLL-09, WKF-24-LLL-09, WKF-28-LLL-09
4	WKE-HH-LLL-08



1	WKF-09-LLL-24
2	WKF-14-LLL-14, WKF-24-LLL-14, WKF-28-LLL-14
3	WKE-HH-LLL-13



1	WKF-14-LLL-19, WKF-24-LLL-19, WKF-28-LLL-19
2	WKE-HH-LLL-18



1	WKF-14-LLL-24, WKF-24-LLL-24, WKF-28-LLL-24
2	WKE-HH-LLL-23

LLL - długość catkowitza grzejnika
HH - wysokość grzejnika

Obsługa oraz konserwacja

Obsługa oraz konserwacja grzejników

Aby zapewnić prawidłowe, długotrwałe oraz bezawaryjne funkcjonowanie grzejnika, konieczne jest zapewnienie właściwego montażu oraz regularnej konserwacji:

- przed rozpoczęciem sezonu grzewczego zalecamy usunąć z wymiennika ciepła kurz za pomocą odkurzacza z odpowiednią, miękką końcówką
- ewentualne zabrudzenia widoczne na osłonie grzejnika usuwać wyłącznie wilgotną ściereczką
- do czyszczenia grzejników nie należy stosować żadnych preparatów zawierających środek ścierny ani detergentów na bazie chloru,
- działanie grzejników Aura opiera się na oddawaniu ciepła na drodze konwekcji. Dlatego aby zapewnić jego prawidłową pracę, konieczne jest pozostawienie wymaganej wolnej przestrzeni zarówno pod grzejnikiem jak i nad grzejnikiem tak, aby zapewnić właściwą cyrkulację powietrza przez grzejnik
- nie wolno zakrywać góry i dołu grzejnika żadnymi przedmiotami utrudniającymi swobodny przepływ powietrza

Instalacja grzejników

- grzejniki przystosowane są do montażu w wodnych instalacjach grzewczych systemu zamkniętego, z wymuszonym obiegiem wody grzejnej
- grzejniki przeznaczone są wyłącznie do instalacji wewnątrz pomieszczeń
- nie należy instalować grzejników Aura w pomieszczeniach o podwyższonej wilgotności (jak: hale basenowe, myjnie samochodowe, łazienki, toalety publiczne, szklarnie itp...),
- zaleca się stosowanie zaworu termostatycznego oraz zaworu odcinającego (nie wchodzi one w skład standardowego zakresu dostawy), co umożliwi regulację hydrauliczną grzejnika oraz jego łatwy montaż i w razie konieczności demontaż
- podczas montażu grzejnika należy chronić jego powierzchnie przed uszkodzeniem i zabrudzeniem. Opakowanie firmowe zaleca się zdjąć dopiero po zakończeniu wszelkich prac instalacyjno - wykończeniowych (w szczególności po zakończeniu prac malarskich w pomieszczeniu)



Współczynniki korekcyjne

temp. wody zasilającej [°C]	temp. powietrza [°C]	n=1,3 temp. wody powrotnej [°C]												
		25	30	35	40	45	50	55	60	65	70	75	80	85
90	15	0,57	0,69	0,79	0,89	0,98	1,07	1,16	1,24	1,32	1,40	1,48	1,55	1,63
	20	0,40	0,54	0,65	0,75	0,84	0,93	1,02	1,10	1,18	1,26	1,33	1,41	1,48
	24	0,22	0,41	0,53	0,64	0,73	0,82	0,91	0,99	1,07	1,15	1,22	1,30	1,37
85	15	0,54	0,65	0,75	0,84	0,93	1,02	1,10	1,18	1,26	1,33	1,41	1,48	
	20	0,37	0,50	0,61	0,71	0,80	0,88	0,96	1,04	1,12	1,20	1,27	1,34	
	24	0,20	0,38	0,50	0,60	0,69	0,78	0,86	0,94	1,01	1,09	1,16	1,23	
80	15	0,50	0,61	0,71	0,80	0,88	0,96	1,04	1,12	1,20	1,27	1,34		
	20	0,35	0,47	0,57	0,66	0,75	0,83	0,91	0,99	1,06	1,13	1,20		
	24	0,19	0,35	0,46	0,56	0,65	0,73	0,81	0,88	0,96	1,03	1,10		
75	15	0,47	0,57	0,66	0,75	0,83	0,91	0,99	1,06	1,13	1,20			
	20	0,32	0,44	0,53	0,62	0,70	0,78	0,86	0,93	1,00	1,07			
	24	0,17	0,33	0,43	0,52	0,60	0,68	0,76	0,83	0,90	0,96			
70	15	0,44	0,53	0,62	0,70	0,78	0,86	0,93	1,00	1,07				
	20	0,30	0,40	0,50	0,58	0,66	0,73	0,80	0,87	0,94				
	24	0,15	0,30	0,40	0,48	0,56	0,63	0,70	0,77	0,84				
65	15	0,40	0,50	0,58	0,66	0,73	0,80	0,87	0,94					
	20	0,27	0,37	0,46	0,54	0,61	0,68	0,75	0,81					
	24	0,14	0,27	0,36	0,44	0,51	0,58	0,65	0,71					
60	15	0,37	0,46	0,54	0,61	0,68	0,75	0,81						
	20	0,24	0,34	0,42	0,49	0,56	0,63	0,69						
	24	0,12	0,24	0,33	0,40	0,47	0,53	0,60						
55	15	0,34	0,42	0,49	0,56	0,63	0,69							
	20	0,22	0,30	0,38	0,45	0,51	0,57							
	24	0,10	0,21	0,29	0,36	0,42	0,48							
50	15	0,30	0,38	0,45	0,51	0,57								
	20	0,19	0,27	0,34	0,40	0,46								
	24	0,09	0,19	0,26	0,32	0,37								
45	15	0,27	0,34	0,40	0,46									
	20	0,16	0,24	0,30	0,35									
	24	0,07	0,16	0,22	0,27									

przykład:







Grzejnik: WKE-14-100-18-00, moc cieplna 75/65/20 °C: QN = 924 W,

Temperatura zasilania: 50 °C, Temperatura powrotu: 40 °C, Temperatura powietrza: 20 °C, Współczynnik korekcyjny K1 = 0,40

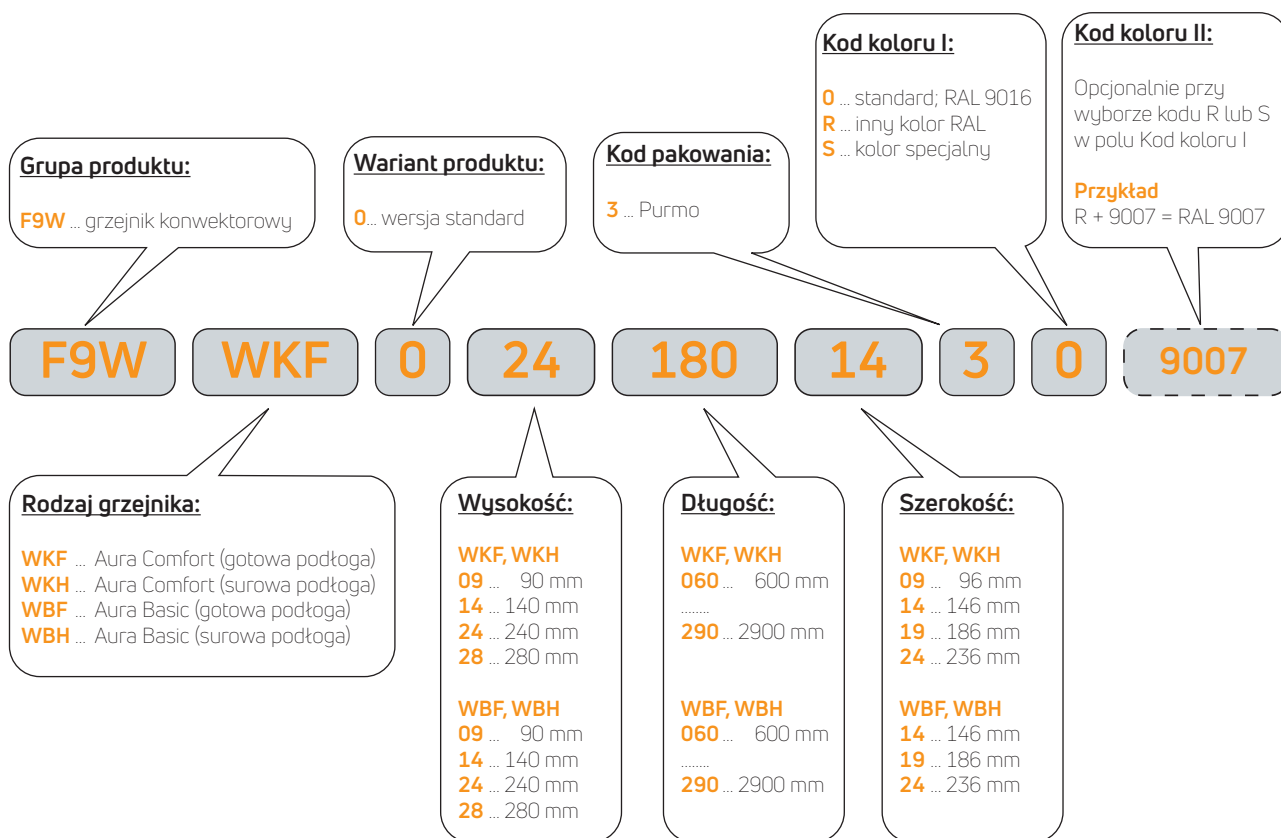
Obliczona moc cieplna: Q = QN x K1 = 924 W x 0,40 = 370 W

Grzejnik WKE-14-100-18-00 przy parametrach pracy 50/40/20 °C osiągnie moc cieplną równą 370 W.

Akcesoria

opis		kod zamówienia																
	<p>PTV-03 kątowny zawór termostatyczny dla modeli Aura Comfort, Aura Basic i Aura Bench:</p> <p>PN10/110 °C kątowny zawór termostatyczny DN15</p> <table border="1"> <thead> <tr> <th>nastawa zaworu</th> <th>1</th> <th>2</th> <th>3</th> <th>4</th> <th>5</th> <th>N</th> </tr> </thead> <tbody> <tr> <td>k_{vs} [m³/h]</td> <td>0,13</td> <td>0,23</td> <td>0,34</td> <td>0,52</td> <td>0,66</td> <td>0,77</td> </tr> </tbody> </table>	nastawa zaworu	1	2	3	4	5	N	k_{vs} [m ³ /h]	0,13	0,23	0,34	0,52	0,66	0,77	AZA3PTV03		
nastawa zaworu	1	2	3	4	5	N												
k_{vs} [m ³ /h]	0,13	0,23	0,34	0,52	0,66	0,77												
	<p>PRS-02 kątowny zawór odcinający dla modeli Aura Comfort, Aura Basic i Aura Bench:</p> <p>PN10/110 °C kątowny zawór odcinający DN15</p> <table border="1"> <thead> <tr> <th>liczba obrotów od zamknięcia</th> <th>1</th> <th>1.5</th> <th>2</th> <th>2.5</th> <th>3</th> <th>4</th> <th>otwarty</th> </tr> </thead> <tbody> <tr> <td>k_{vs} [m³/h]</td> <td>0,65</td> <td>1</td> <td>1,3</td> <td>1,7</td> <td>1,9</td> <td>2,3</td> <td>2,5</td> </tr> </tbody> </table>	liczba obrotów od zamknięcia	1	1.5	2	2.5	3	4	otwarty	k_{vs} [m ³ /h]	0,65	1	1,3	1,7	1,9	2,3	2,5	AZA3PRS02
liczba obrotów od zamknięcia	1	1.5	2	2.5	3	4	otwarty											
k_{vs} [m ³ /h]	0,65	1	1,3	1,7	1,9	2,3	2,5											
	<p>Głowica termostatyczna z gwintem M30 x 1,5</p> <p>Ustawienia temperatury</p> <p>Głowica termostatyczna w kolorach biały/ chromowany</p> <p>Głowica termostatyczna w kolorach chromowany/chromowany</p> <p>Głowica termostatyczna w kolorze stali nierdzewnej</p>	<p>7-28 °C</p> <p>THL-01</p> <p>THL-02</p> <p>THL-03</p>	<p>AZA3THC01</p> <p>AZA3THC02</p> <p>AZA3THC03</p>															
	<p>WZS-01 Zestaw montażowy do wykonania podłączenia w osi grzejnika</p> <p>dla grzejników o szerokości 186 mm</p> <p>Aura Comfort, Aura Basic i Aura Bench</p>	AZA3WZS01																
	<p>WZS-02 Zestaw montażowy do wykonania podłączenia w osi grzejnika</p> <p>dla grzejników o szerokości 146 oraz 236 mm</p> <p>Aura Comfort, Aura Basic i Aura Bench</p>	AZA3WZS02																
	<p>Maskownica wsporników montażowych</p> <p>dla grzejników Aura Basic, Aura Comfort, Aura Bench przy montażu do gotowej podłogi</p> <p>kolor biały RAL 9016</p> <p>inne kolory maskownicy dostępne na zamówienie; dopłata za wersję kolorową +20% do podanej ceny dla wersji białej RAL 9016</p> <p>szerokość 146 mm</p> <p>szerokość 186 mm</p> <p>szerokość 246 mm</p>	<p>AZA3WZA1410000</p> <p>AZA3WZA1910000</p> <p>AZA3WZA2410000</p>																
	<p>Drewniana ławeczka do Aura Bench</p> <p>patrz str. 23, 24, 25</p>																	

Kody zamówieniowe



Przykładowy kod zamówienia dla grzejnika **Aura Comfort**, typ WKF (ze wspornikami do montażu na gotowej podłodze), wysokość 240 mm, długość 1800 mm, szerokość 146 mm, kolor RAL 9016:

- grupa produktu: grzejnik konwektorowy
- rodzaj grzejnika: **Aura Comfort**
- wariant produktu: standard
- wysokość: 240 mm
- długość: 1800 mm
- szerokość: 146 mm
- kod pakowania: Purmo
- kolor: RAL 9016

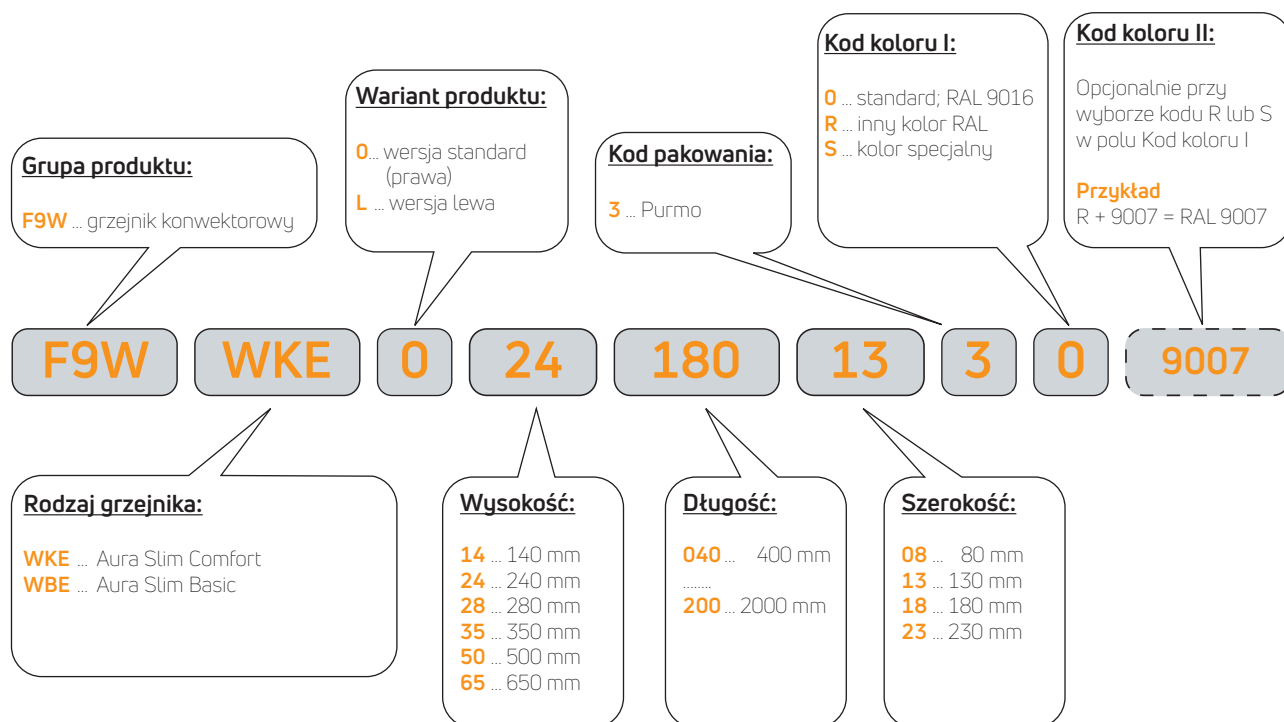
przykładowy kod zamówienia - F9WWKF0241801430

Przykładowy kod zamówienia dla grzejnika **Aura Basic**, typ WBF (ze wspornikami do montażu na gotowej podłodze), wysokość 240 mm, długość 1800 mm, szerokość 146 mm, kolor RAL 9016:

- grupa produktu: grzejnik konwektorowy
- rodzaj grzejnika: **Aura Basic**
- wariant produktu: standard
- wysokość: 240 mm
- długość: 1800 mm
- szerokość: 146 mm
- kod pakowania: Purmo
- kolor: RAL 9016

przykładowy kod zamówienia - F9WWBF0241801430

Kody zamówieniowe



Przykładowy kod zamówienia dla grzejnika **Aura Slim Comfort**, typ WKE mocowany do ściany, wysokość 240 mm, długość 1800 mm, szerokość 130 mm, kolor RAL 9016:

- grupa produktu: grzejnik konwektorowy
- rodzaj grzejnika: **Aura Slim Comfort**
- wariant produktu: standard
- wysokość: 240 mm
- długość: 1800 mm
- szerokość: 130 mm
- kod pakowania: Purmo
- kolor: RAL 9016

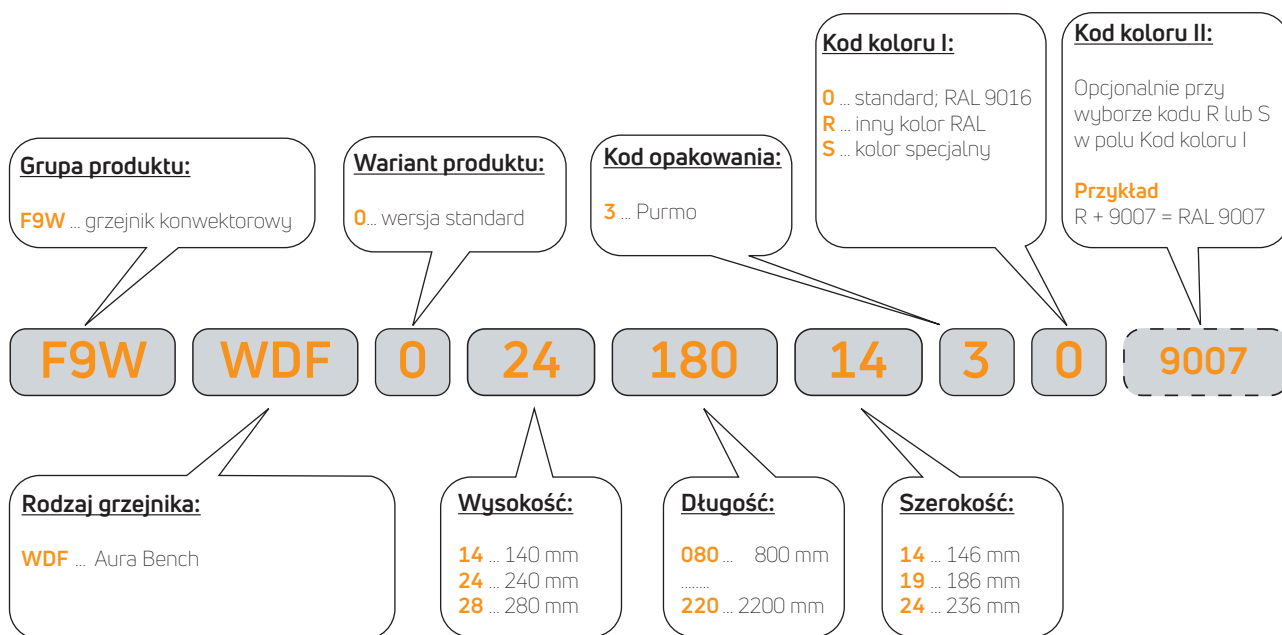
przykładowy kod zamówienia - F9WWKE0241801330

Przykładowy kod zamówienia dla grzejnika **Aura Slim Basic**, typ WBE mocowany do ściany, wysokość 240 mm, długość 1800 mm, szerokość 130 mm, kolor RAL 9016:

- grupa produktu: grzejnik konwektorowy
- rodzaj grzejnika: **Aura Slim Basic**
- wariant produktu: standard
- wysokość: 240 mm
- długość: 1800 mm
- szerokość: 130 mm
- kod pakowania: Purmo
- kolor: RAL 9016

przykładowy kod zamówienia - F9WWBE0241801330

Kody zamówieniowe

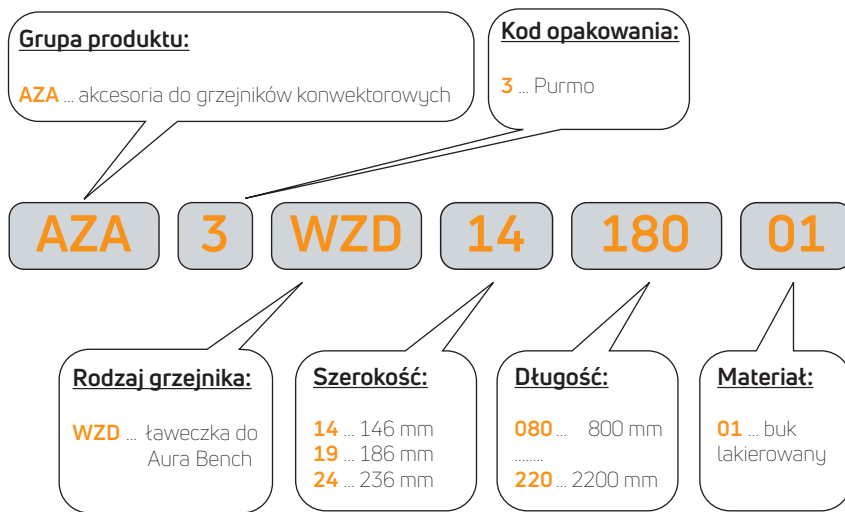


Przykładowy kod zamówienia dla grzejnika **Aura Bench**, typ WDF do montażu na gotowej podłodze, wysokość 240 mm, długość 1800 mm, szerokość 146 mm, kolor RAL 9016:

- grupa produktu: grzejnik konwektorowy
- rodzaj grzejnika: **Aura Bench**
- wariant produktu: standard
- wysokość: 240 mm
- długość: 1800 mm
- szerokość: 146 mm
- kod opakowania: Purmo
- kolor: RAL 9016

przykładowy kod zamówienia - F9WWDF0241801430

Kody zamówieniowe



Przykładowy kod zamówienia dla **drewnianej ławeczki bukowej (WZD)** szerokość 146 mm, długość 1800 mm, materiał – buk lakierowany:

- drewniana ławeczka: WZD
- wysokość: 146 mm
- długość: 1800 mm
- materiał: buk lakierowany

kod zamówienia ławeczki: AZA3WZD1418001

Paleta kolorów Purmo Group

KOLOR STANDARDOWY

RAL 9016 Traffic white

70 kolorów z Palety kolorów grzejników Purmo Group:

dopłata wynosi + 20% do ceny grzejnika w podstawowym kolorze białym RAL9016

kolory spoza Palety kolorów grzejników Purmo Group:

dopłata wynosi + 50% do ceny grzejnika w podstawowym kolorze białym RAL9016

KOLORY RAL

RAL 1004 Golden yellow	RAL 1012 Lemon yellow	RAL 1023 Traffic yellow	RAL 1027 Curry yellow	RAL 1033 Dahlia yellow	RAL 2003 Pastel orange	RAL 2004 Pure orange	RAL 3000 Flame red
RAL 3005 Wine red	RAL 3014 Antique pink	RAL 3015 Light pink	RAL 4002 Red violet	RAL 4007 Purple violet	RAL 4008 Signal violet	RAL 4009 Pastel violet	RAL 5001 Green blue
RAL 5002 Ultramarine blue	RAL 5009 Azure blue	RAL 5014 Pigeon blue	RAL 5015 Sky blue	RAL 5017 Traffic blue	RAL 5022 Night blue	RAL 6004 Blue green	RAL 6019 Pastel green
RAL 6033 Mint turquoise	RAL 6034 Pastel turquoise	RAL 7001 Silver grey	RAL 7013 Brown grey	RAL 7015 Slate grey	RAL 7016 Anthracite grey	RAL 7021 Black grey	RAL 7024 Graphite grey
RAL 7030 Stone grey	RAL 7035 Light grey	RAL 7037 Dusty grey	RAL 7040 Window grey	RAL 8017 Chocolate brown	RAL 8019 Grey brown	RAL 9001 Cream	RAL 9005 Jet black
RAL 9006 White aluminium	RAL 9007 Grey aluminium	RAL 9010 Pure White	RAL 040 80 05 Caffé Latte (S0222)	RAL 120 70 70 E-Green (S0221)	RAL 120 80 60 Modern green (S0220)	RAL 150 60 60 Green Apple (S0219)	RAL 250-2 Lemon Glow (S0182)
RAL 290 40 45 Mystic Purple (S0185)	RAL 290 70 20 Maue Haze (S0178)						

KOLORY SPECJALNE

S0075 Jasmine	S0077 Magnolia	S0084 Anemone	S0087 Bahama beige	S0088 Manhattan	S0091 Pergamon	S0094 Natura	S0164 Banana
S0102 Metal Grey ²	S0104 Metal Black ²	S0141 Black Textured ¹	S0142 White Textured ¹	S0143 Light Grey	S0144 Brown Grey	S0145 Creme White	S0146 Anodic Bronze
S0147 Anodic Brown	S0148 Anodic Black	S0149 Anodic Natura	S0201 Metal Alu ²				

¹ kolor strukturalny

² kolor metaliczny

Prezentowane w folderze kolory należy traktować jako poglądowe. Przed zakupem należy dobierać kolory tylko na podstawie oryginalnego wzornika kolorów. Producent nie bierze odpowiedzialności za dobór kolorów na podstawie materiałów drukowanych bądź wyświetlonych na ekranie komputera.

UWAGA! Różne typy grzejników mogą mieć różne odcienie tego samego koloru.

PURMO GROUP POLAND SP. Z O.O.

02-777 Warszawa
ul. Ciszewskiego 15
budynek KEN Center
tel. (22) 544 10 00
purmow@purmo.pl
www.purmo.pl

