

Yali Digital Plus | Fiche Technique

Général

Radiateur électrique à **fluide caloporteur**, avec **face avant profilé**, équipé d'un thermostat électronique (à affichage numérique rétroéclairé), intégrant de nombreuses fonctionnalités et la connectivité pour un climat intérieur parfait.

Utilisation optimisée de la consommation d'énergie, sans compromis sur le confort climatique intérieur, grâce aux fonctionnalités de réglage flexible du **programme de chauffage**, au **démarrage adaptatif**, à la **détection de présence**, de **fenêtre ouverte** ou à la **limitation de la température de surface avant**.

Fonctionnement sécurisé du système grâce à l'antigel (maintenant une température intérieure minimale fixée au préalable) et au **verrouillage du clavier** (évitant les changements de paramètres indésirables).

Le Yali Digital Plus est dédié aux solutions de maison intelligente (compatibles avec Alexa d'Amazon et Google Home) grâce aux gammes d'accessoires Unisenza+ et ainsi que l'application mobile.



2 ans garantie

Marque

Finimetal

Produit

Yali Digital Plus

Matériau

Acier laminé à froid, selon EN442 et EN10130

Couleur

RAL 9016, blanc.

Certificats et conformités

NF Performance 3*+œil, CE, LV, EMC, RED, ECO



Yali Digital Plus | Fiche Technique

Normes Class II – IP 44 – Double isolation



Les radiateurs électriques sont conformes à la directive européenne 2004/108/CE (marquage CE sur tous les appareils).

Installation de votre radiateur

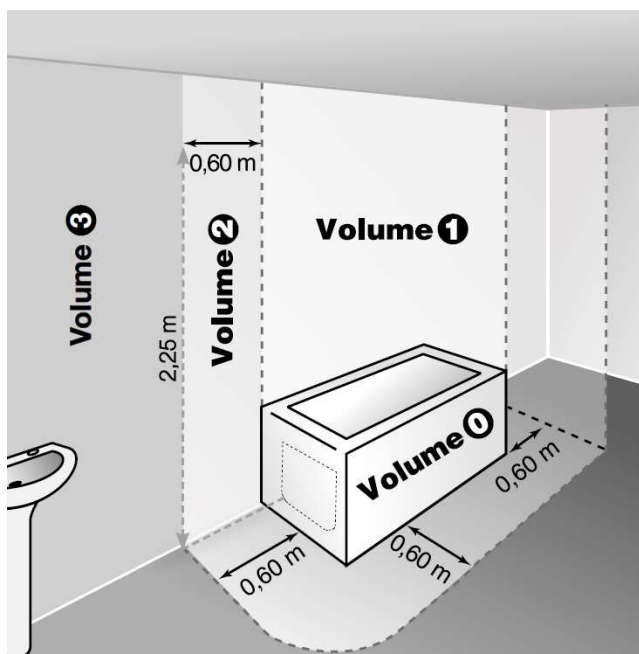
Pour profiter pleinement de votre sèche-serviettes et pour votre plus grand confort, nous vous demandons de prendre en compte les recommandations suivantes:

- Le schéma indique l'emplacement correct de l'appareil.
- La partie inférieure du boîtier doit se situer à une distance minimale de 150 mm du sol.
- L'appareil ne doit pas être installé à moins de 50 mm d'une paroi ni au-dessus d'une prise de courant.
- Toute installation d'une tablette au-dessus du radiateur doit être réalisée à plus de 150 mm de celui-ci.
- Il est recommandé de réaliser l'installation si possible à proximité des emplacements à fortes déperditions (fenêtres, ...), et d'utiliser des vis de fixation adaptées à la nature de votre mur.
- Il peut être installé dans le volume 2 et 3 de la salle de bains. Il ne doit pas être raccordé à une borne de terre. Cet appareil ne doit jamais être installé avec son boîtier d'alimentation en position haute.
- Le boîtier de commande ne doit pas reposer sur le sol.
- Prévoyez tout simplement des cales lors de l'installation afin de protéger l'appareil.

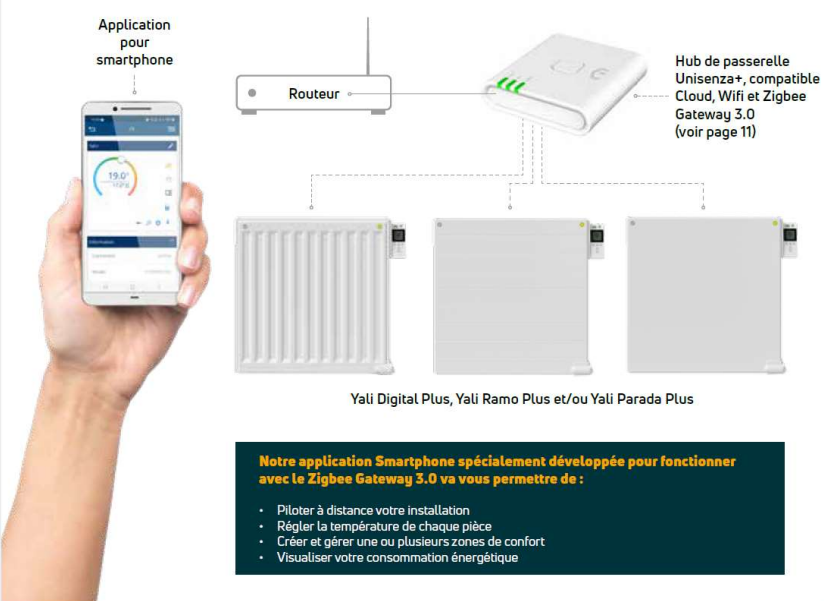


Thermostat électronique intégré

- Affichage numérique rétro éclairé
- Réglage précis à 0,2 °C de la consigne
- Gestion de la température de surface selon
- 3 modes de puissance (90°C, 75°C ou 60°C)
- Détection de présence
- Détection "Fenêtre ouverte"
- Programmation hebdomadaire
- Démarrage adaptif
- Fonction anti-gel
- Verrouillage du thermostat
- Protection contre surchauffe
- Contrôlable via application Unisenza Plus (Gateway Unisenza Plus nécessaire)
- Compatible avec Google Home & Amazon Alexa (Gateway Unisenza Plus nécessaire)



CONNECTIVITÉ



Yali Digital Plus | Fiche Technique

Raccordement et montage

Les radiateurs sont fixés au mur au moyen de consoles murales :

- 2 consoles murales, vis et chevilles incluses.
(3 consoles pour les radiateurs de plus de 2m de long)

Boîte de connexion avec les fils phase et neutre, ainsi que le fil pilote.

Design

Le Yali Digital Plus est un radiateur horizontal décoratif électrique avec un panneau frontal profilé et des parois latérales droites.

Traitement et finition

Procédure de traitement conforme à la norme DIN 55900 et EN 442 (sans émissions)

- Phase préparatoire: dégraissage, phosphatage et rinçage à l'eau déminéralisée
- 1^{ère} phase de laquage: application de la couche de fond par cataphorèse
- Couche de laque finale: selon le principe d'époxy-polyester en poudre

Emballage et protection

Les radiateurs sont emballés individuellement dans du carton, renforcé par des segments de coin, l'emballage est composé d'une majorité de matériaux recyclés ou recyclables.

Normes et conformités

- EN442
- EN10130
- EN 60730-1
- EN 60335-1
- EN 60335-2-30
- EN 62233
- EN 55014-1
- EN 55014-2
- EN 61000-3-2
- EN 61000-3
- EN 60529
- LVD 2014/35/EU
- EMC 2014/30/EU
- RED 2014/53/EU
- RoHS 2011/65/EU
- ECO 2009/125/EC
- NF Performance 3*+ œil



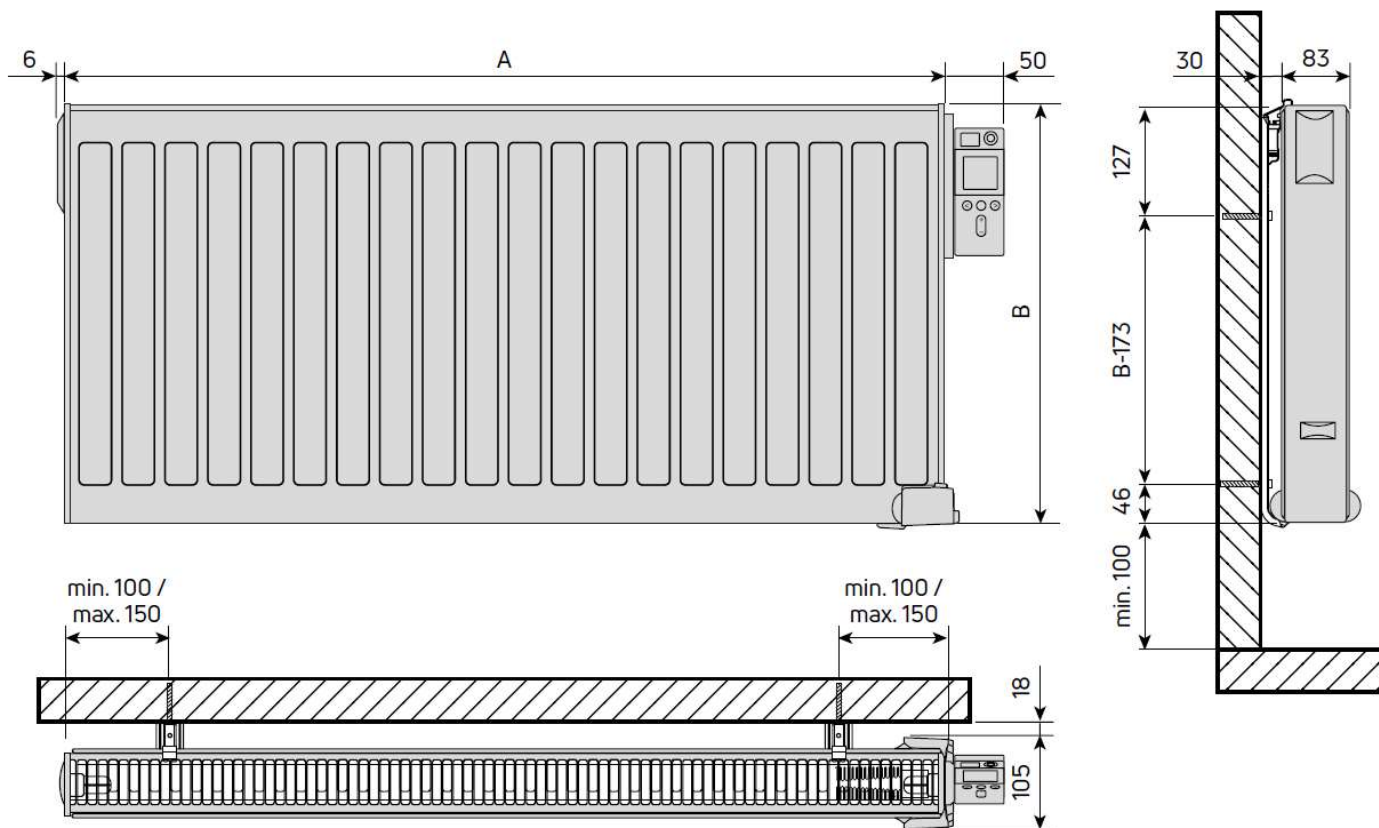
ACCESSOIRES

Visuel	Description	Modèle	Code produit
	Hub de passerelle Unisenza+ - Gérez votre installation à distance via une application mobile - Contrôle individuel par zone - Création ou contrôle d'une ou plusieurs zones de confort - Protocole Zigbee 3.0	Gamme Yali Plus	4305900



Yali Digital Plus | Fiche Technique

DIMENSIONS



YALI DIGITAL PLUS

Type	Hauteur (mm) = B	Largeur (mm) = A	Largeur totale (mm)	Profondeur (mm)	Puissance électrique (W)	Volume huile (l)	Poids (kg)	Code produit
21	300	500	556	105	500	2,09	12,30	3903052
21	300	800	856	105	750	3,46	17,40	3903082
21	300	1000	1056	105	1000	4,36	21,00	3903102
21	300	1300	1356	105	1250	5,72	27,30	3903122
21	300	1600	1656	105	1500	7,07	32,00	3903152
21	300	2000	2056	105	2000	8,89	39,60	3903202
21	600	400	456	105	500	3,12	17,00	3906052
21	600	500	556	105	750	4,02	21,00	3906082
21	600	600	656	105	1000	4,83	25,00	3906102
21	600	700	756	105	1250	5,77	29,00	3906122
21	600	900	956	105	1500	7,47	32,00	3906152
21	600	1200	1256	105	2000	10,08	43,00	3906202