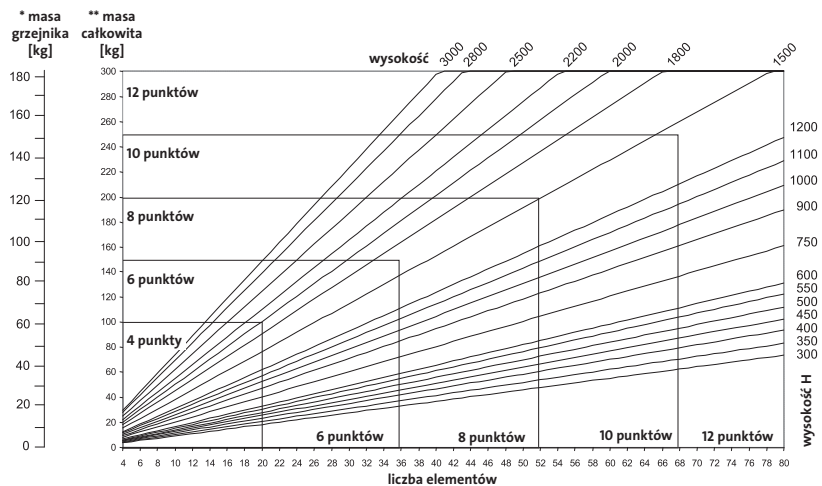


## Nomogramy do określania wymaganej ilości punktów zawieszenia dla grzejników 2-, 3-, 4-kolumnowych

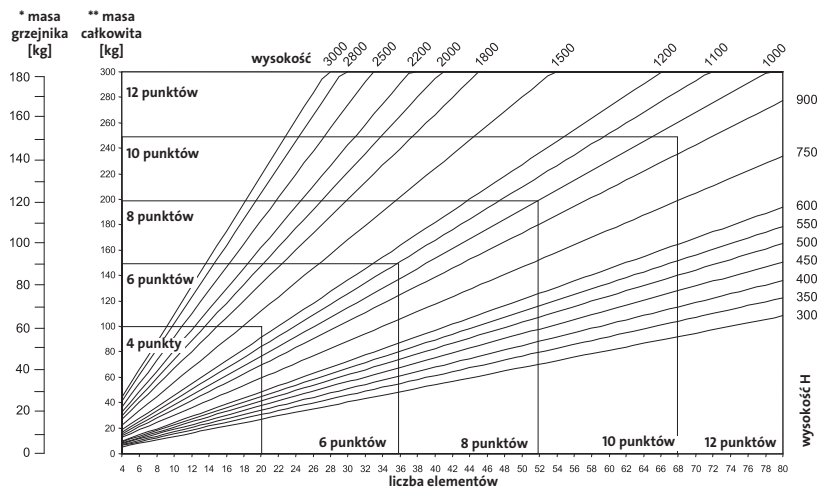
### Grzejnik 2 kolumnowy maksymalne długości bloku i wymagane punkty zawieszenia

Wysokość H [mm]	max. liczba elementów w bloku
do 1000	40
do 3000	19



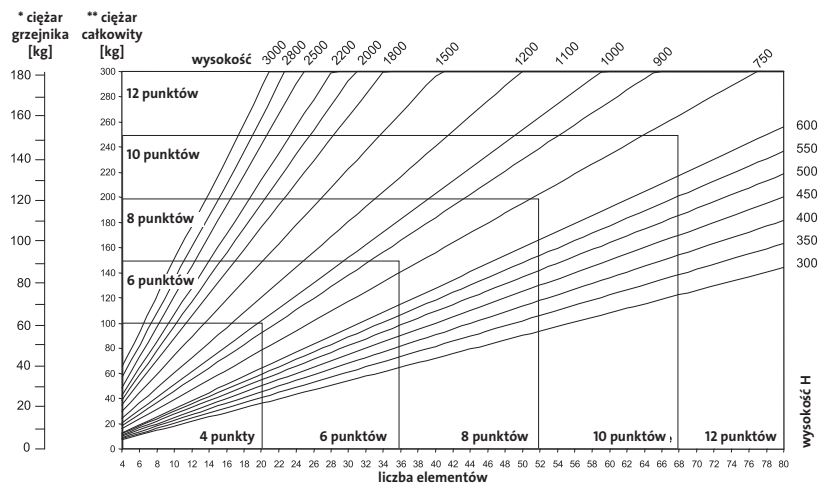
### Grzejnik 3 kolumnowy maksymalne długości bloku i wymagane punkty zawieszenia

Wysokość H [mm]	max. liczba elementów w bloku
do 1000	40
do 2200	19
do 3000	14



### Grzejnik 4 kanałowy maksymalne długości bloku i konieczne punkty zawieszenia

Wysokość H [mm]	max. liczba elementów w bloku
do 750	40
do 1000	30
do 1500	19
do 2200	14
do 3000	10



\* Masa grzejnika: masa grzejnika bez wody  
\*\* Masa całkowita: masa grzejnika razem z wodą (napętniony)

Wyznaczenie wymaganych punktów zawieszenia dla grzejników 2-, 3- i 4-kolumnowych. Każdy punkt zawieszenia u góry (zalecana pozycja bezpośrednio pod króćcem przyłączowym) i każdy punkt zawieszenia u dołu tworzą pionową oś zawieszenia. Na każdą oś zawieszenia zaleca się jeden stojak podłogowy. Dla grzejnika o wysokości 155 mm można stosować jedynie wspornik ścienny WK155 lub stojak z kotwą pierścieniową FK3!

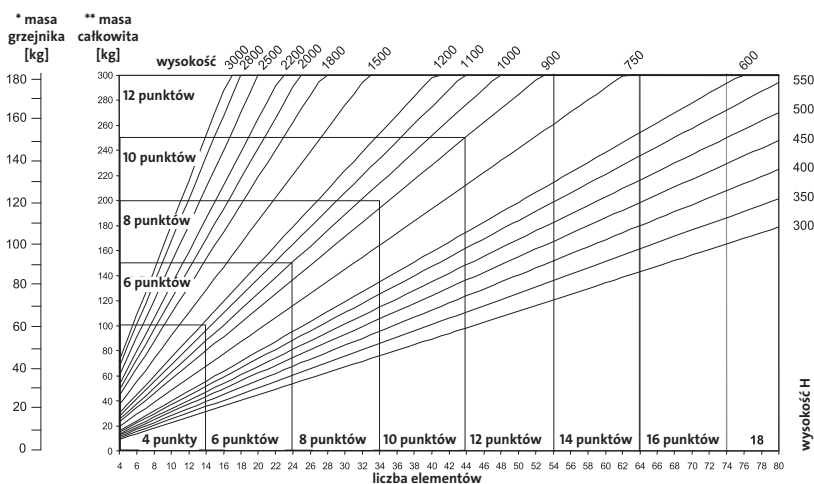
# Delta Laserline Delta Laserline Ventil

grzejniki **kolumnowe**

## Nomogramy do określania wymaganej ilości punktów zawieszenia dla grzejników 5-, 6-kolumnowych

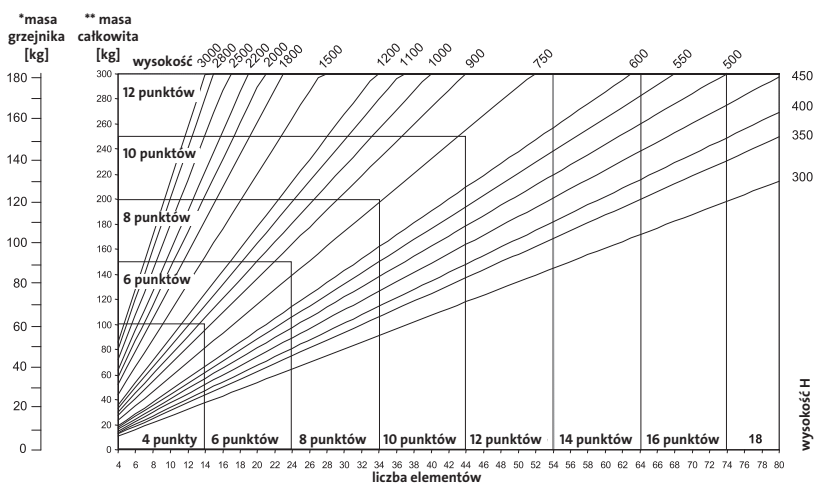
### Grzejnik 5 kolumnowy maksymalne długości bloku i wymagane punkty zawieszenia

Wysokość H [mm]	max. liczba elementów w bloku
do 600	40
do 665	35
do 750	30
do 1000	25
do 1200	19
do 1500	15
do 2500	10
do 3000	8



### Grzejnik 6 kolumnowy maksymalne długości bloku i wymagane punkty zawieszenia

Wysokość H [mm]	max. liczba elementów w bloku
do 500	40
do 600	35
do 665	30
do 750	25
do 1000	20
do 1200	15
do 1500	13
do 2000	10
do 2500	8
do 3000	7



Wyznaczenie wymaganych punktów zawieszenia dla grzejników 5-, i 6-kanalowych. Każdy punkt zawieszenia u góry (zalecana pozycja bezpośrednio pod króćcem przyłączowym) i każdy punkt zawieszenia u dołu tworzą pionową oś zawieszenia. Na każdą oś zawieszenia zaleca się jeden stojak podłogowy. Dla grzejnika o wysokości 155 mm można stosować jedynie wspornik ścienny WK155 lub stojak z kotwą pierścieniową FK3 !

\* Masa grzejnika: masa grzejnika bez wody  
\*\* Masa całkowita: masa grzejnika razem z wodą (napętniony)