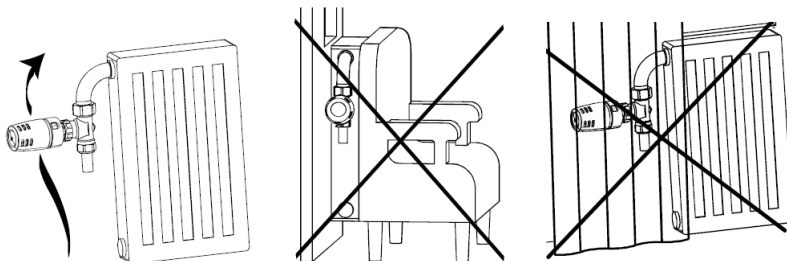


Purmo termostaatide ja -ventiilide kasutusjuhend

Termostaatide Evosense temperatuuriskaala ventiili sulgemiseks

Positsioon skaalal	Ruumi temperatuur
0	Suletud
*	8°C (radiaatori külmumiskaitse)
1	12°C
3	16°C
5	20°C
6	22°C
7	24°C
8	26°C
9	28°C

Evosense termostaat on isereguleeruv seade, mis reageerib asukohapunkti temperatuurile. Saavutamaks võimalikult realistlikku ja täpset reguleerimist, ei soovitata jätta termostaati kardina taha. Kardina taga tekib mikrokliima, mis võib oluliselt erineda tegelikust toa temperatuurist. Termostaat peab olema paigaldatud ventiili suhtes horisontaalselt. Vältida tuleb, et kütetoru ei oleks paigaldatud vahetult termostaadi alla, kuna selle soojendatud õhk hakkab ülesse kerkides mõjutama termostaati.



Evosense termostaadid on vahatäitesensoriga. Evosense termostaate valmistatakse kahe erineva ventiiliühenduskeermega M28 ja M30.

Evosense tehnilised andmed:

Hüsterees	0,3-0,5K
Kütteeve temperatuuri mõju	0,5K
Reguleerimisvahemik	kuni 28°C

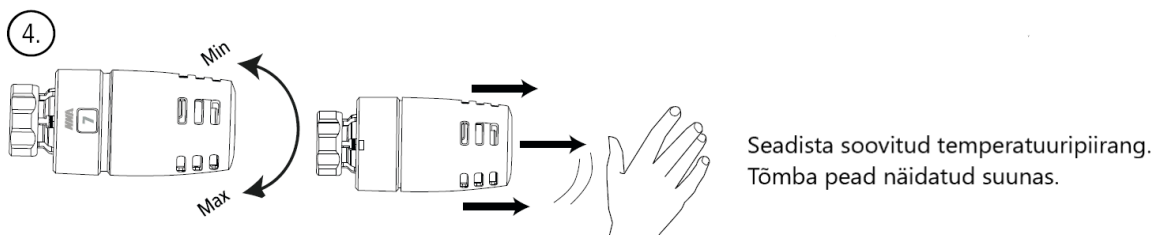
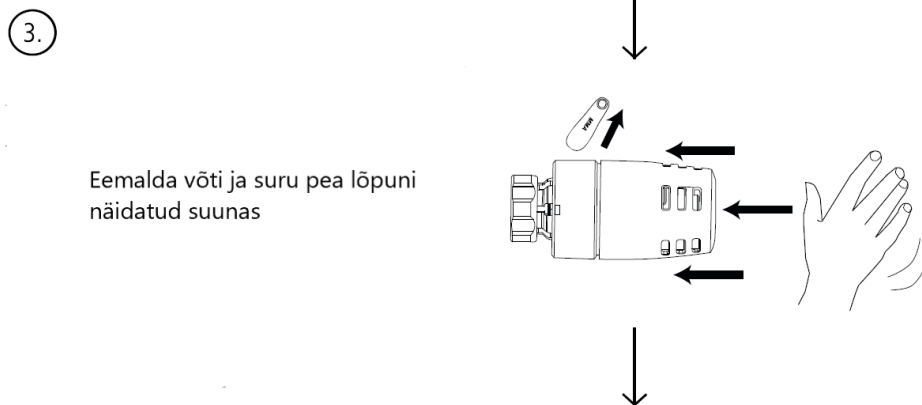
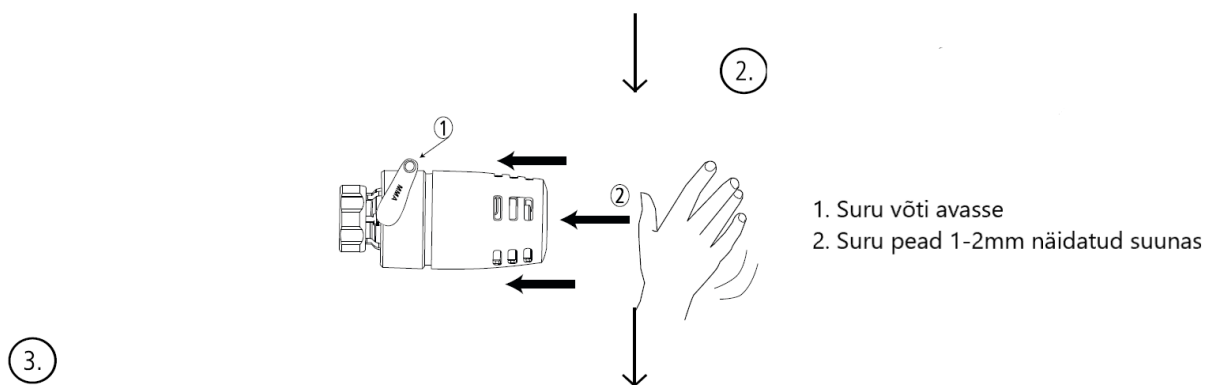
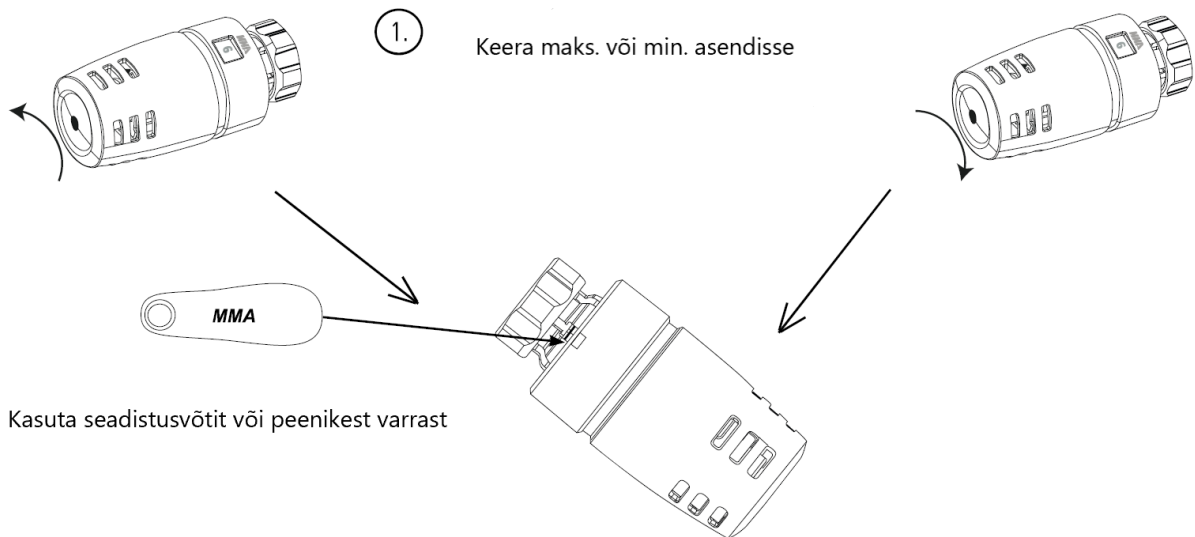
FV termostaatventiil on ette nähtud keskkütteradiaatorite reguleerimiseks. Ventiilil on eelseadistuse võimalus, mida saab ja võib muuta vaid vastavat kvalifikatsiooni omav spetsialist.

FV-ventiili maksimaalne sulgemise jõud: 150kPa.

Minimaalse ja maksimaalse temperatuuri seadistamine.

Max °C

Min °C



Purmo ventiilide ametlik esindaja:
Purmo Group Estonia AS, Liimi 3, Tallinn, tel. 6 706 906
www.purmo.ee