

INSTRUKCJA MONTAŻU I OBSŁUGI



SANTORINI C

Grzejniki łazienkowe

PURMO 

DKAN6MAP0A

INSTALACJA I MONTAŻ GRZEJNIKÓW ŁAZIENKOWYCH SANTORINI C

Instalacja i uruchomienie grzejnika łazienkowego SANTORINI C powinno zostać wykonane przez uprawnioną do tego firmę. Należy również uwzględnić obowiązujące normy i przepisy. Podłączenie instalacji należy przygotować uwzględniając wymiary grzejnika oraz jego podłączenia. Zalecane jest utrzymanie minimalnej 100mm odległości boku grzejnika do najbliższej ściany.

WSKAZÓWKA

Gdy nie używa się grzałki elektrycznej, do podłączenia przewodów zasilania i powrotu stosuje się mufę **I** lub **II** o średnicy 1/2".

Ze względów estetycznych zaleca się zastosowanie podłączeń od dołu grzejnika wykorzystując w obu przypadkach mufę **I**. Grzałka elektryczna może zostać zamocowana bezpośrednio do mufy **I**, tylko wtedy, gdy jedna z muf **II** zostanie wykorzystana jako zasilanie. W przypadku, gdy zasilanie i powrót podłączy się od dołu grzejnika koniecznością staje się umieszczenie trójnika **T** w jednej z muf **I**. Wtedy do trójnika **T**, oprócz przewodu zasilającego instalowana jest grzałka elektryczna [**Rys.3**].

Należy przy tym przestrzegać wskazówek, zalecanych przez danego producenta grzałek, dotyczących samego montażu grzałki elektrycznej.

Poleca się również uwzględnienie montażu grzałki elektrycznej w przyszłości, poprzez użycie trójnika **T** już w trakcie montażu grzejnika (wyklucza to użycie jednej z muf **II** jako zasilania). W przypadku jeśli się tego nie wykona, późniejszy montaż grzałki elektrycznej możliwy będzie tylko przy dużym nakładzie kosztów.

Nie używane podłączenia należy zamknąć korkami zaślepiającymi, przy czym do jednej z muf **II** należy wmontować korek od powietrzający o średnicy 1/2".

MONTAŻ NA ŚCIANIE

Zgodnie z podanymi na **rys.1** wymiarami, wyznaczyć punkty na ścianie, wywiercić otwory **A** - wiertło $\varnothing 10$ i umieścić w nich kołki rozporowe.

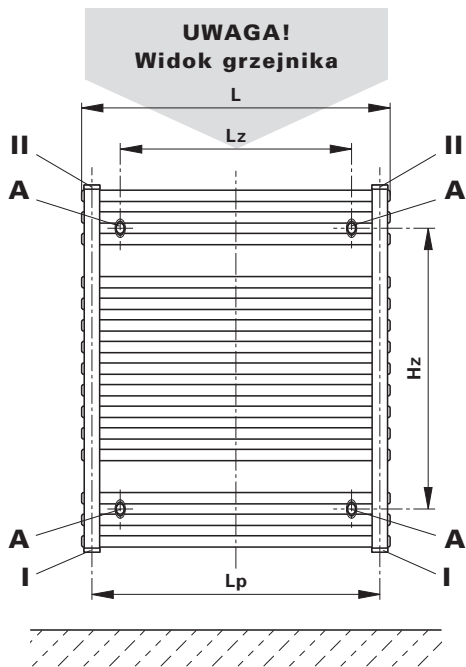
Stopki ścienne **5** zamocować prostopadłe do ściany i osadzić w nasadkach **10**. Nasadki **10** ustawione powinny być wyższą krawędzią do środka grzejnika, natomiast otwory **4** od spodu stopek ściennych. Wkręty **6** do kołków rozporowych do montażu ściennego zamontować w środku wzdłużnych otworów stopek ściennych **5**. Skręcenie elementu podpierającego **2** i części zaciskowej **1** pomiędzy poziomymi kolektorami grzejnika odbywa się przy pomocy śruby **3** [**Rys.1 i 2**]. Przesuwanie elementu podpierającego **2** w stopce ściennej **5** i odpowiednie ustawienie śruby **7** służy do utrzymania pionu - równej odległości grzejnika od ściany, na której został zamontowany. Dzięki otworowi wzdłużnemu **4** w stopkach ściennych można zmieniać odległość od ściany.

MONTAŻ GRZEJNIKA

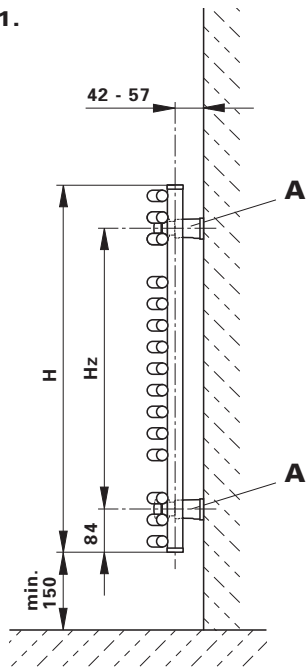
Elementy podpierające **2** umieszczone zostają w stopkach ściennych **5**. Połączenie odbywa się przy pomocy śruby **7**. Ustalona zostaje tym samym odległość grzejnika od ściany. Grzejnik mocuje się do zawieszon elementem zaciskowym **1** i śrubą **3**. Po dokręceniu śruby **3** nałożyć maskującą nakładkę **8** [**Rys.1 i 2**]. W przypadku, gdy podłączenia do instalacji nie pasowałyby idealnie, istnieje możliwość regulacji wysokości zawieszenia grzejnika.

Odbywa się to dzięki wykonanemu w stopce ściennej podłużnemu otworowi **9**. Po zawieszeniu grzejnika można podłączyć go do instalacji centralnego ogrzewania.

Idea montażu na ścianie pomyślana jest jako system przeznaczony dla gotowych ścian.



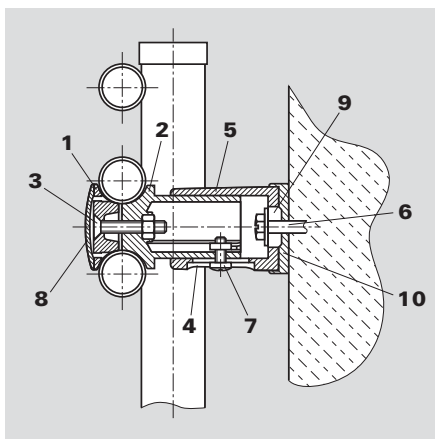
Rys. 1.



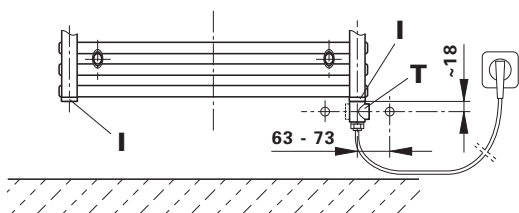
Rys. 2.

Wysokość H [mm]	Zawieszenia H_z [mm]
714	546
1134	966
1764	1596

Szerokość L [mm]	Rozstaw przyłączy L_p [mm]	Zawieszenia L_z [mm]
399	353	220
498	451	320
596	548	420
742	691	565



Rys. 3.



OPIS GRZEJNIKA

Eleganckie grzejniki łazienkowe SANTORINI C przeznaczone są do stosowania w wodnych instalacjach centralnego ogrzewania o maksymalnej temperaturze roboczej 110°C i maksymalnym ciśnieniu roboczym 10 bar.

Wysoki standard jakości jest sprawdzany i utrzymywany dzięki ciągłemu nadzorowi własnych i zewnętrznych służb kontrolnych.

Niedopuszczalne jest podgrzewanie grzejnika np. palnikiem lub użycie lutownicy, a także inne działania mogące powodować deformację grzejnika lub zniszczenie powłoki lakierniczej.

Grzejniki SANTORINI C przystosowane są do ewentualnego zastosowania grzałek elektrycznych i wtedy regulacja temperatury w pomieszczeniu odbywa się przy użyciu głowicy termostatycznej zamontowanej na zaworze grzejnikowym.

wymiary grzejnika długość/wysokość [mm]	PTC-elektroelem. grzewczy [W] przy 60 °C
399 x 714	-
399 x 1134	300
498 x 714	300
498 x 1134	300
498 x 1764	600
596 x 714	300
596 x 1134	300
596 x 1764	600
742 x 714	300
742 x 1134	600
742 x 1764	600

OBSŁUGA I UTRZYMANIE CZYSTOŚCI

Grzejniki SANTORINI C są produktami o wysokiej jakości służącymi nie tylko do ogrzewania pomieszczeń, ale i do suszenia ręczników.

Z tego też względu nie należy zapominać, że grzejniki posiadają gorące powierzchnie.

Nie zezwala się natomiast na używanie grzejników do innych celów, jak np. drabinki do ćwiczeń.

Do czyszczenia powierzchni grzejników należy stosować środki o łagodnym działaniu, nie uszkadzających powierzchni.

W razie użycia grzałki elektrycznej, przyrost objętości wody musi być skompensowany poprzez otwarcie zaworu powrotnego.

Zaleca się także zamknięcie głowicy termostatycznej na zasilaniu.

Ogrzewanie elektryczne może zostać uruchomione tylko wtedy, gdy grzejnik wypełniony został całkowicie wodą.

Jeżeli grzejnik działa jako elektryczny poprzez użycie grzałki elektrycznej, to ze względów technicznych oraz bezpieczeństwa nie może być całkowicie zakryty.