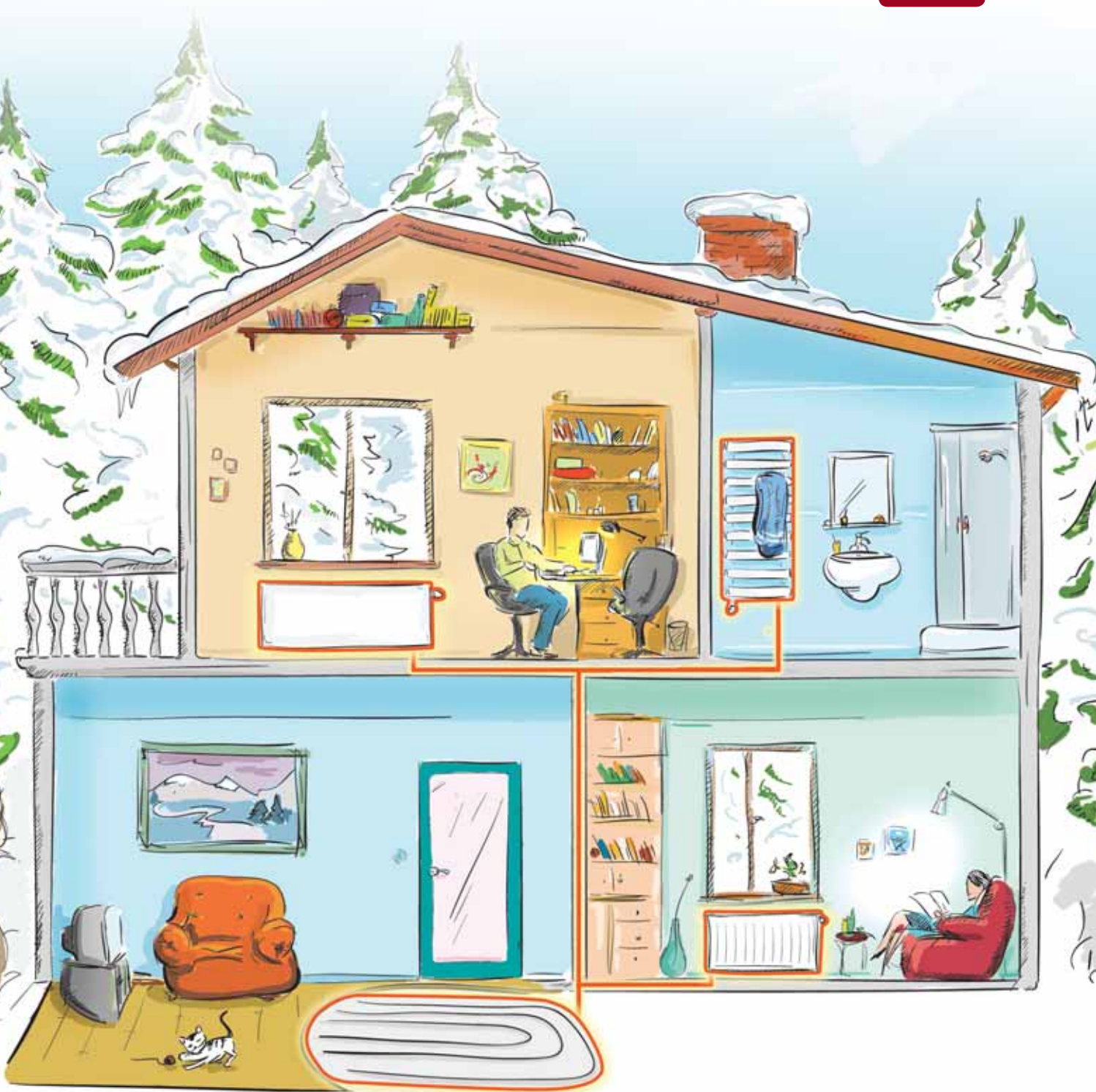


Atmosfera domowego ciepła



Pełen zakres produktów w The Warm Society



Grzejniki płytowe PURMO

Grzejniki płytowe PURMO zostały stworzone z myślą o trwałości, estetyce i elegancji. Produkowane są z wysokiej jakości stali i posiadają podwójne zabezpieczenie powierzchni (KTL II generacji). Dostępne w wielu typach i rozmiarach, zarówno w wersji profilowanej jak i gładkiej. Różnorodność modeli zapewnia możliwość podłączenia bocznego, dolnego, a ostatnio także dolnego środkowego. W wersji specjalnej grzejniki mogą być stosowane w obiektach o podwyższonych wymaganiach higienicznych. Standardowo są malowane na kolor biały RAL 9016, jednak na życzenie klienta mogą być dostarczone w innym kolorze z szerokiej gamy kolorów palety RAL.



Grzejniki dekoracyjne PURMO

Grzejniki o wyszukanej stylistyce, wyróżniające się nowoczesnym wzornictwem, doskonałą jakością i perfekcyjnym wykończeniem powierzchni. Bogata oferta modeli w wersji pionowej a także poziomej ogrzeje każde pomieszczenie. Dzięki gładkiej lub delikatnie profilowanej powierzchni czołowej, grzejniki dekoracyjne PURMO podniosą walory estetyczne każdego wnętrza. Dostarczane są standardowo w kolorze białym. Na życzenie mogą być pomalowane także na inne kolory z palety RAL.



Grzejniki łazienkowe PURMO

Funkcjonalne grzejniki o lekkiej i estetycznej konstrukcji zostały zaprojektowane przez najlepszych stylistów. Wykonane z najwyższej jakości materiałów, posiadają doskonałe zabezpieczenie powierzchni. Elegancja i wyszukane wzornictwo sprawiają, że grzejniki łazienkowe PURMO będą ozdobą każdej łazienki. Dostępne są w kolorze białym, jednakże na życzenie mogą być pomalowane na inny kolor z palety RAL. Wszystkie modele są przystosowane do montażu grzałki elektrycznej.



Ogrzewanie podłogowe PURMO

Ogrzewanie podłogowe PURMO zapewnia uczucie miłego ciepła w każdym pomieszczeniu, niezależnie od rodzaju wykończenia podłogi. Jego wybór umożliwia pełną swobodę aranżacji wnętrz, co daje nieograniczone możliwości architektoniczne i swobodę podziału pomieszczeń. Doskonale dobrane elementy zapewniają długą i bezawaryjną pracę całego systemu. Sprawdza się także doskonale do ogrzewania otwartych przestrzeni np. podjazdów do garaży.

Uwaga: nowość w ofercie - grzejniki kanałowe