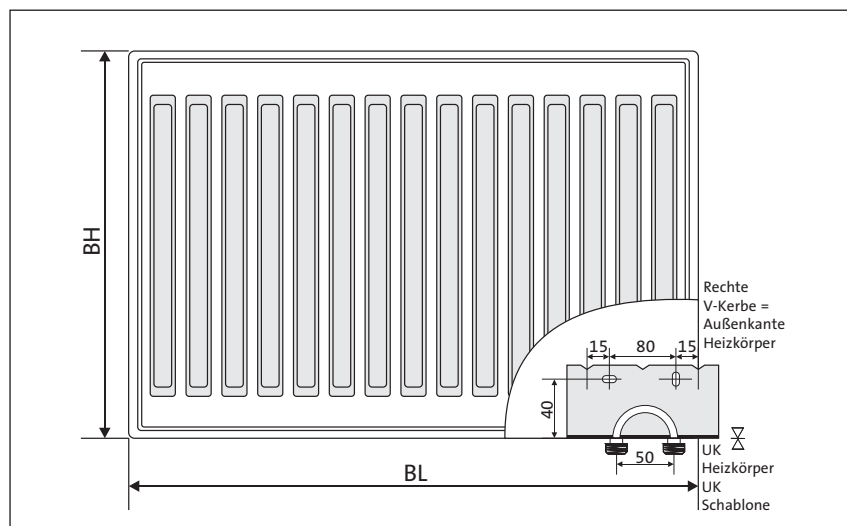


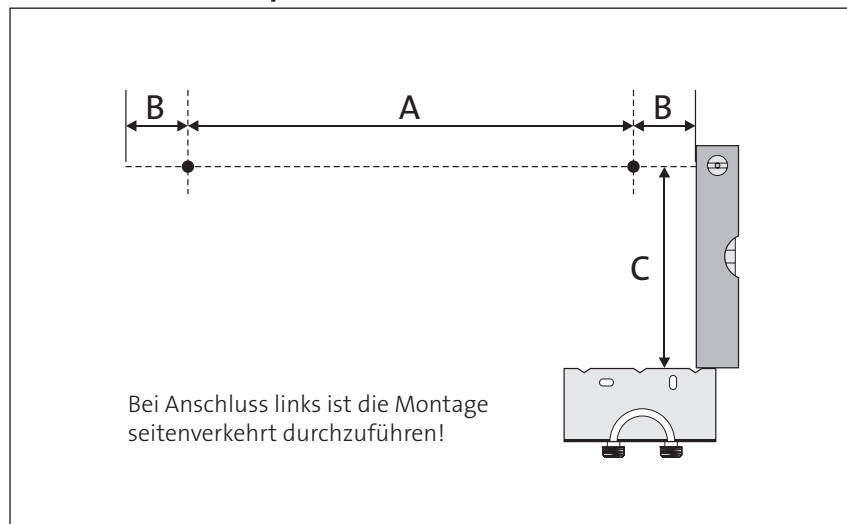
Heizkörpervormontage mit der Montageschablone

Heizkörper Ventil Compact und Plan Ventil Compact

Bohrmaße Schablone

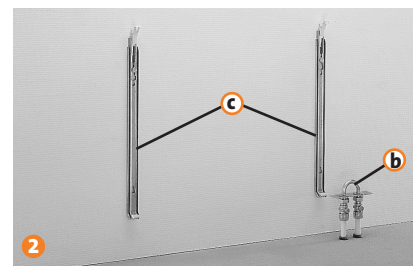
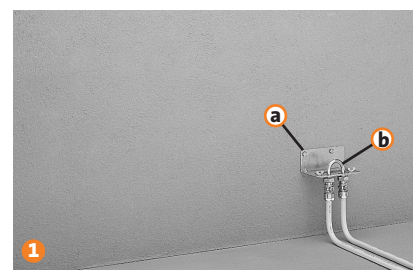


Bohrmaße Heizkörper



Heizkörper	Befestigung	Typ	A	B	C
Ventil Compact	FZ-Halterung	10	BL-200	100	BH-170
	SMS	11	BL-234	117	BH-137
Plan Ventil Compact	FZ-Halterung	21S-33	BL-200	100	BH-170

Arbeitsschritte



1 Montageschablone auf Pfeilmarkierung einstellen und an der Wand befestigen, Absperreinrichtung und Heizrohre montieren, System abdrücken. Wandwinkel **a** demontieren. **Verbindungsstück b am Kugelhahn belassen.**

2 Nach Maler- und Fliesenlegerarbeiten Heizkörperaufhängung **c** montieren und bei **abgesperrtem** Kugelhahn Verbindungsstück entfernen.

3 Heizkörper installieren.

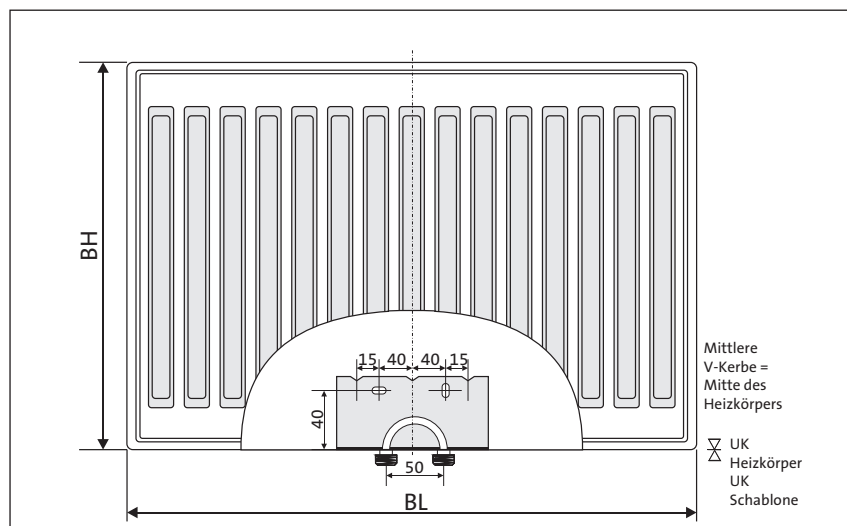
BL = Baulänge
BH = Bauhöhe
SMS = Schnellmontage-Set
UK = Unterkante
Alle Maße in mm

81820-10/08-2,5 LÖ - Technische Änderungen vorbehalten

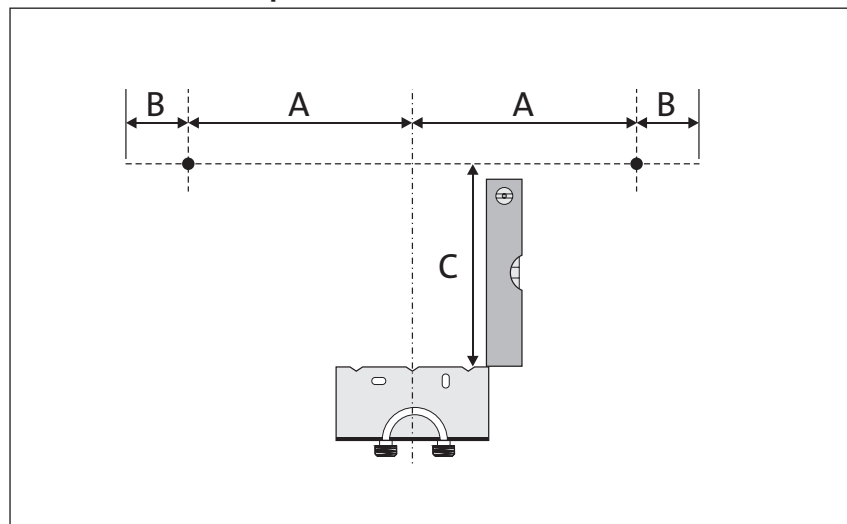
Heizkörpervormontage mit der Montageschablone

Heizkörper Ventil Compact M und Plan Ventil Compact M

Bohrmaße Schablone

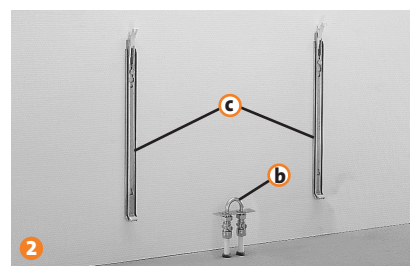
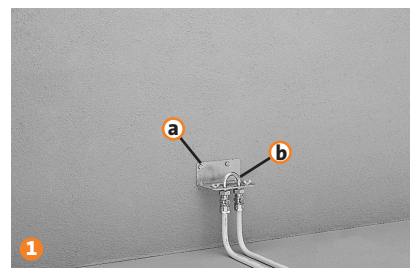


Bohrmaße Heizkörper




Heizkörper	Befestigung	Typ	A	B	C
Ventil Compact M Plan Ventil Compact M	FZ-Halterung	10	$\frac{BL}{2}$ -100	100	BH-170
	SMS	11	$\frac{BL}{2}$ -117	117	BH-137
	FZ-Halterung	21S-33	$\frac{BL}{2}$ -100	100	BH-170

Arbeitsschritte



1 Montageschablone auf Pfeilmarkierung einstellen und an der Wand befestigen, Absperreinrichtung und Heizrohre montieren, System abdrücken. Wandwinkel **a** demontieren. **Verbindungsstück b** am Kugelhahn belassen.

2 Nach Maler- und Fliesenlegerarbeiten Heizkörperaufhängung  montieren und bei **abgesperrtem** Kugelhahn Verbindungsstück entfernen.

3 Heizkörper installieren.

BL = Baulänge
BH = Bauhöhe
SMS = Schnellmontage-Set
UK = Unterkante
Alle Maße in mm

1820-10/08-2,5' LÖ - Technische Änderungen vorbehalten